

# Företagsklimatet i Torsås kommun 2018



# Om undersökningen i Torsås kommun

## Lokalt företagsklimat 2018 Torsås

Metod: webbenkät, postal enkät och telefonintervjuer under perioden januari-april 2018

Primär målgrupp: Företag med minst en anställd (196 i Torsås kommun)

Antal svar från företagare: 87 (50%\*)

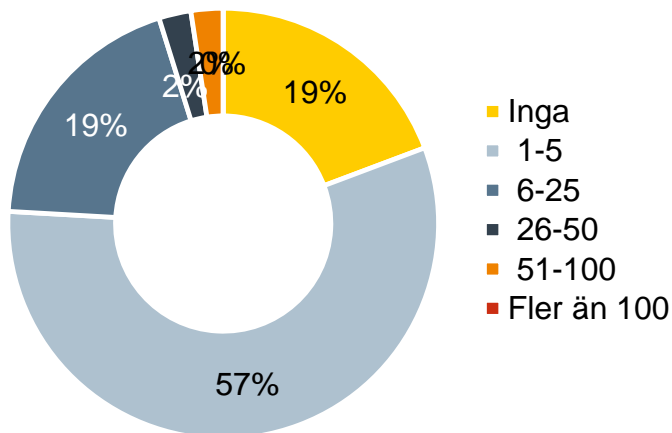
Genomfört av Demoskop på uppdrag av Svenskt Näringsliv

Publicerades 15 maj 2018

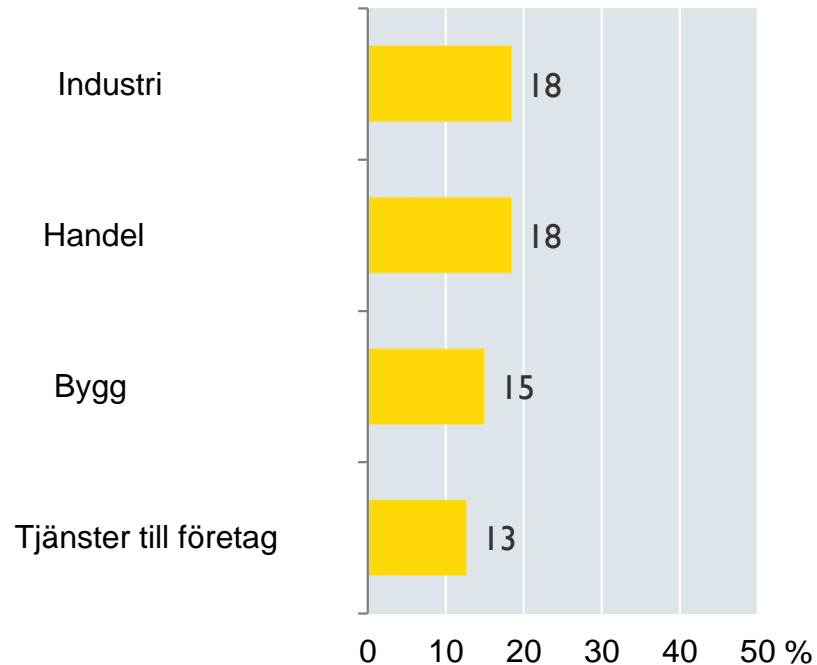
\*Sverigesnitt 49%

# Deltagande företag

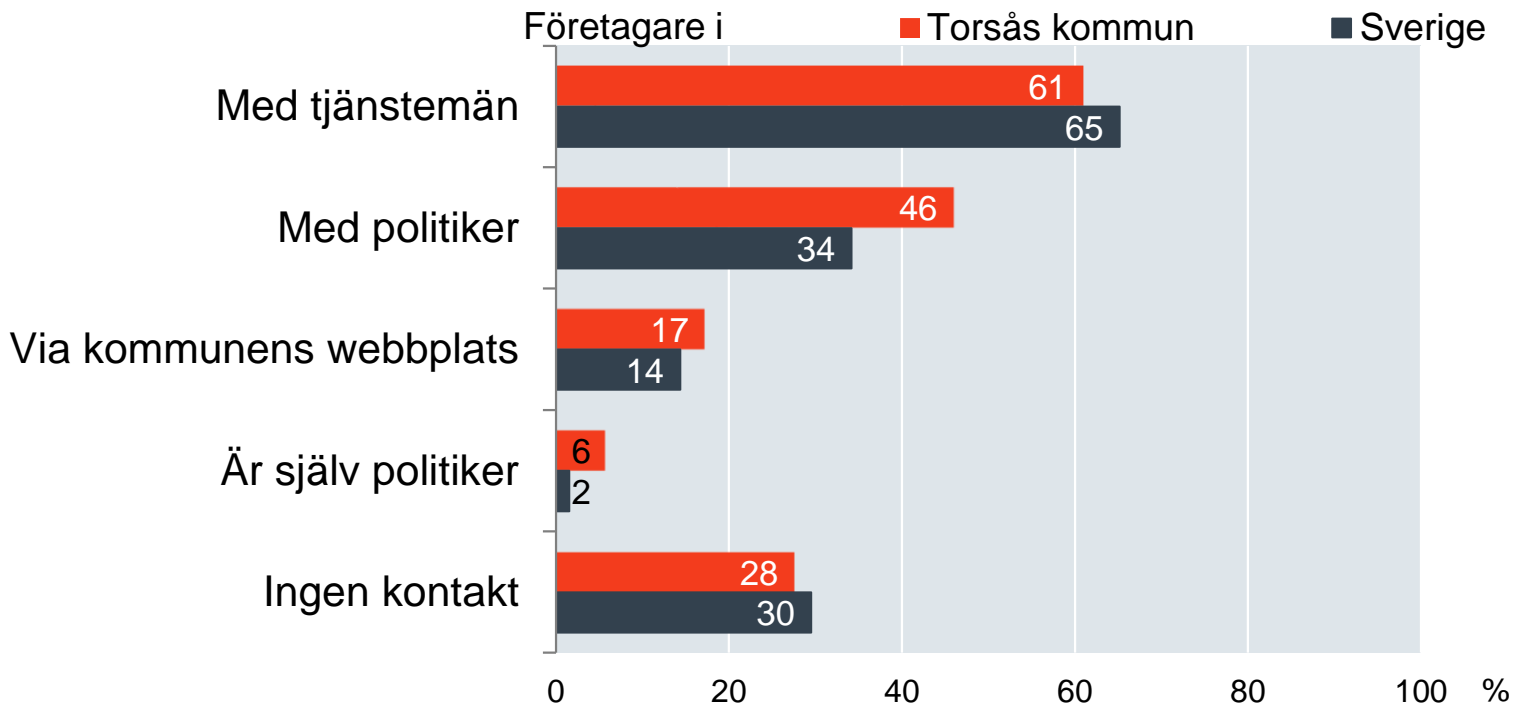
## Antal anställda



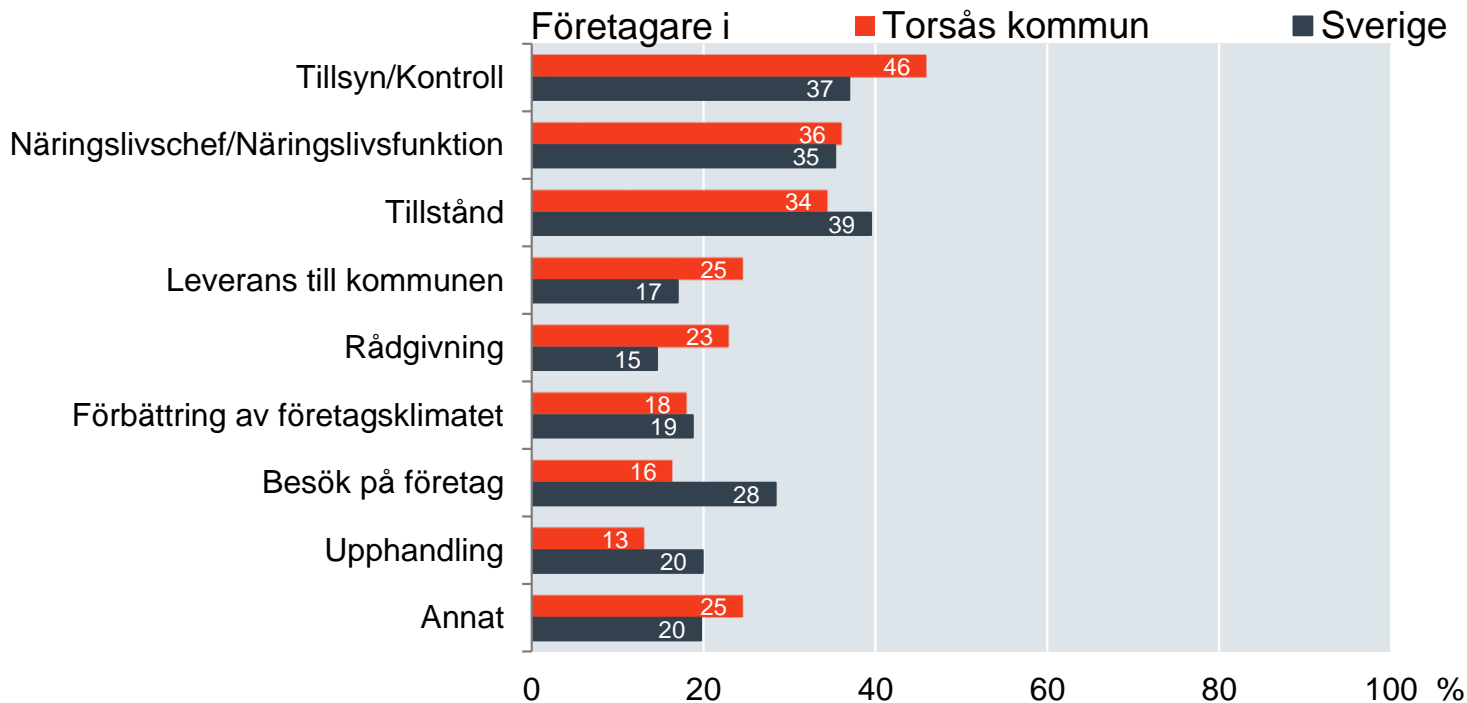
## Bransch



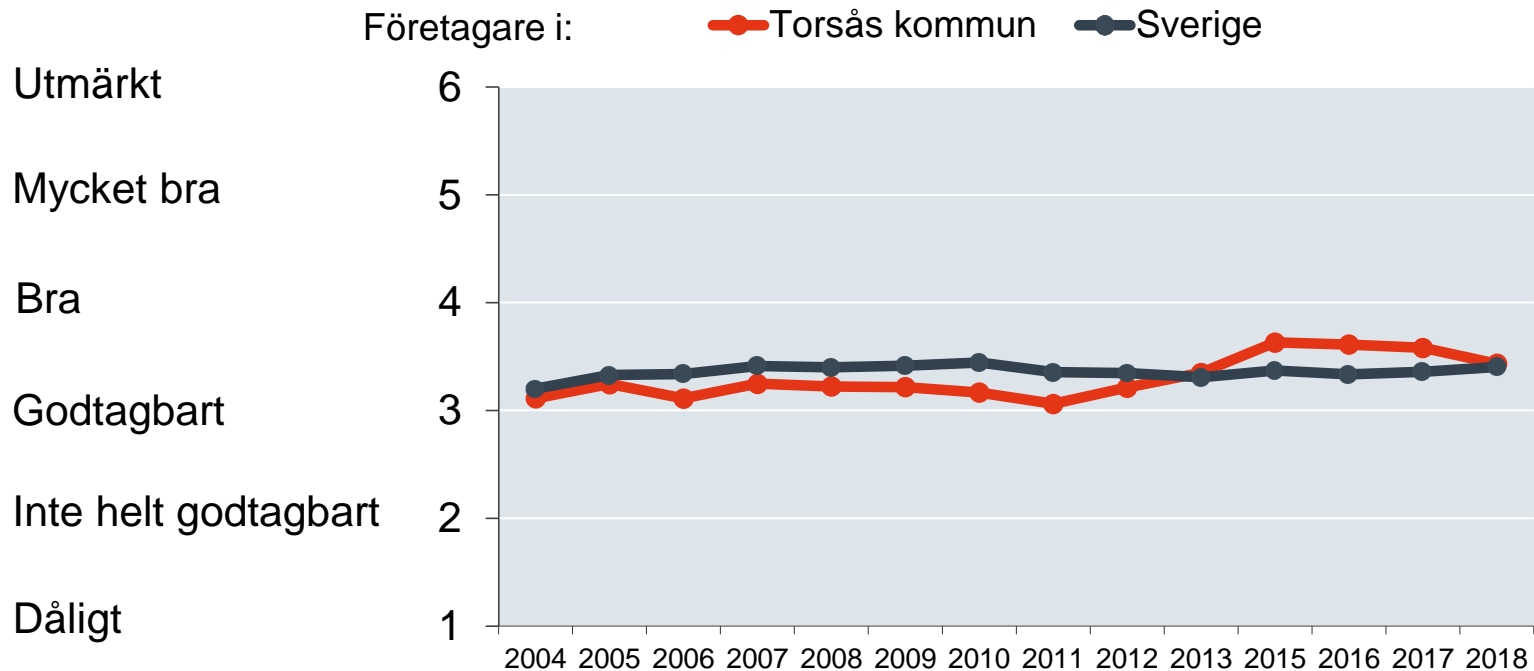
# Kontakter med kommunen senaste året



# Vad gällde kontakten med kommunen?



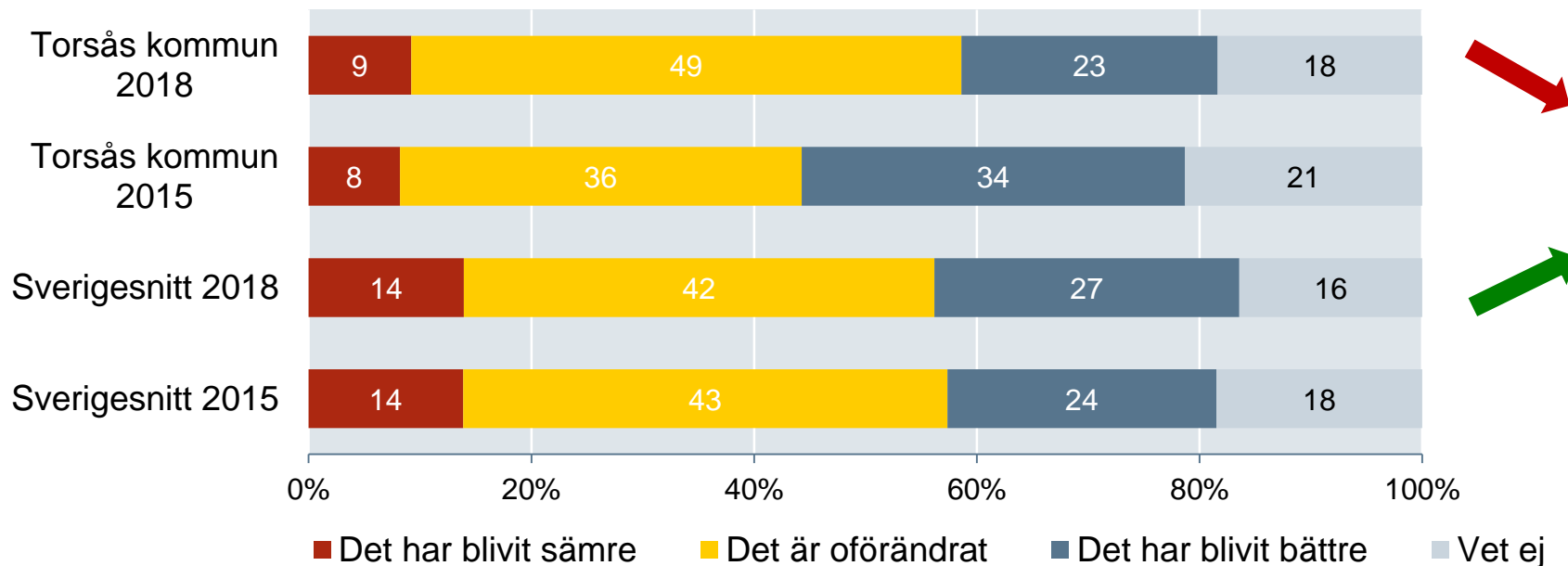
# Sammanfattande omdöme på företagsklimatet i kommunen



# Förändring av företagsklimatet senaste fem åren



Hur upplever du att företagsklimatet i din kommun har utvecklats de senaste 5 åren?



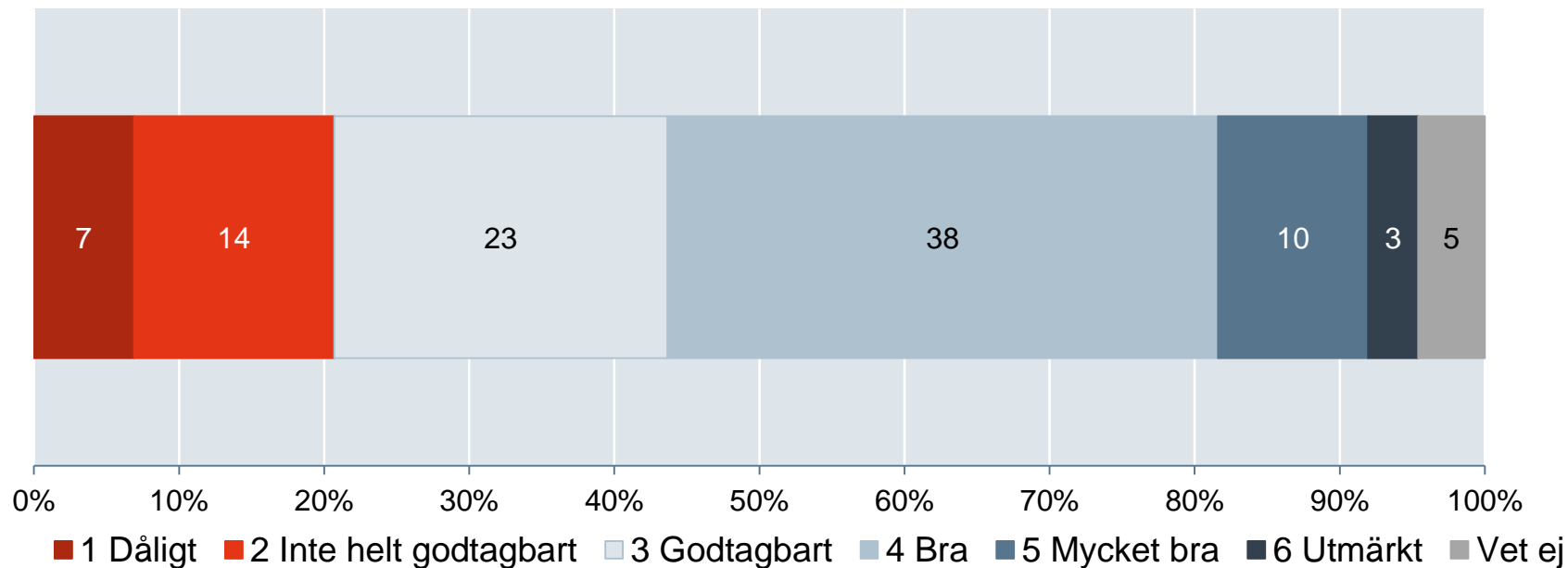
# Sammanfattande omdöme på företagsklimatet i kommunen – Kalmar län



Skala: 1 = Dåligt 2 = Inte helt godtagbart 3 = Godtagbart 4 = Bra 5 = Mycket bra 6 = Utmärkt



# Sammanfattande omdöme på företagsklimatet i kommunen

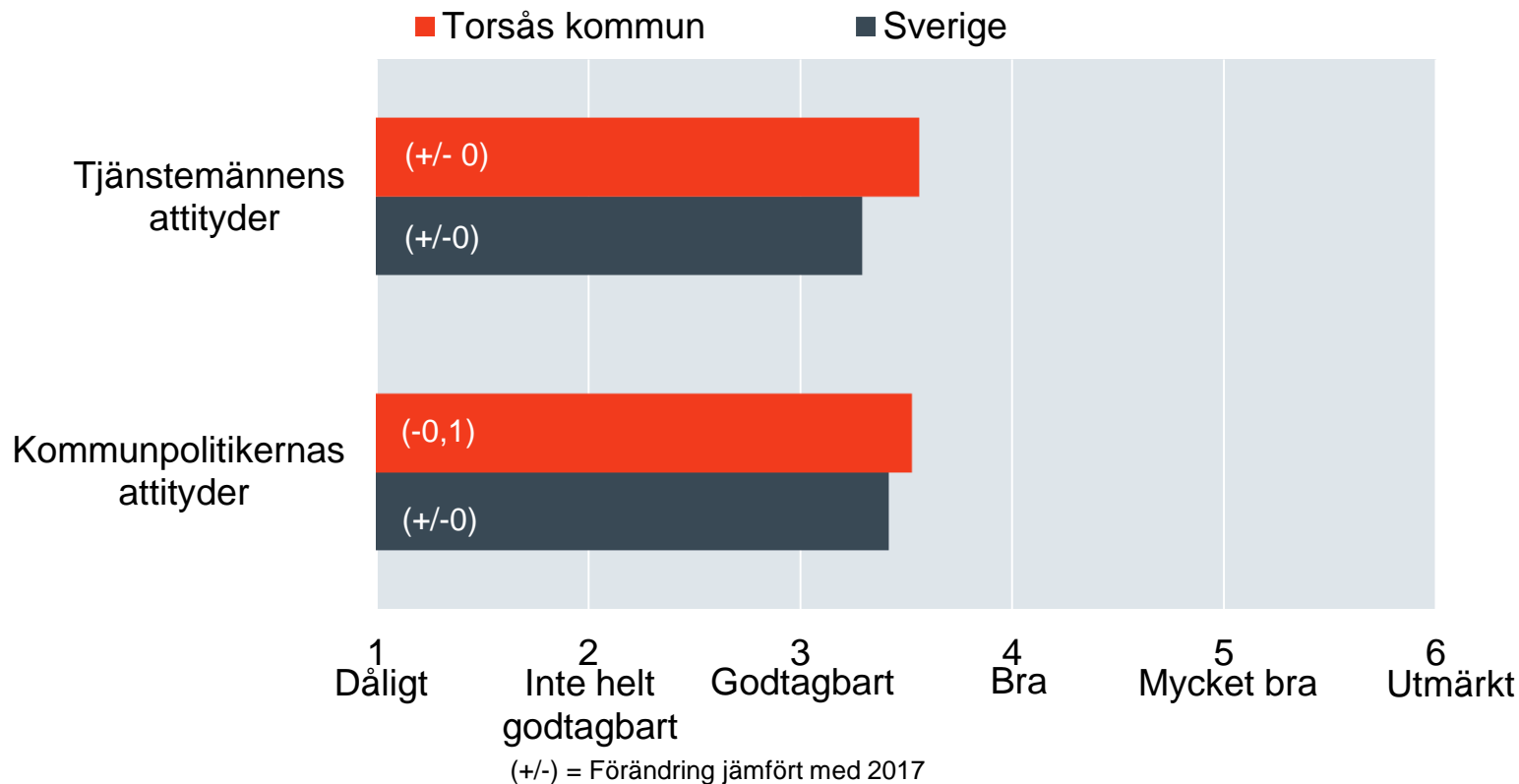


# Alla enkätfrågor för Torsås kommun

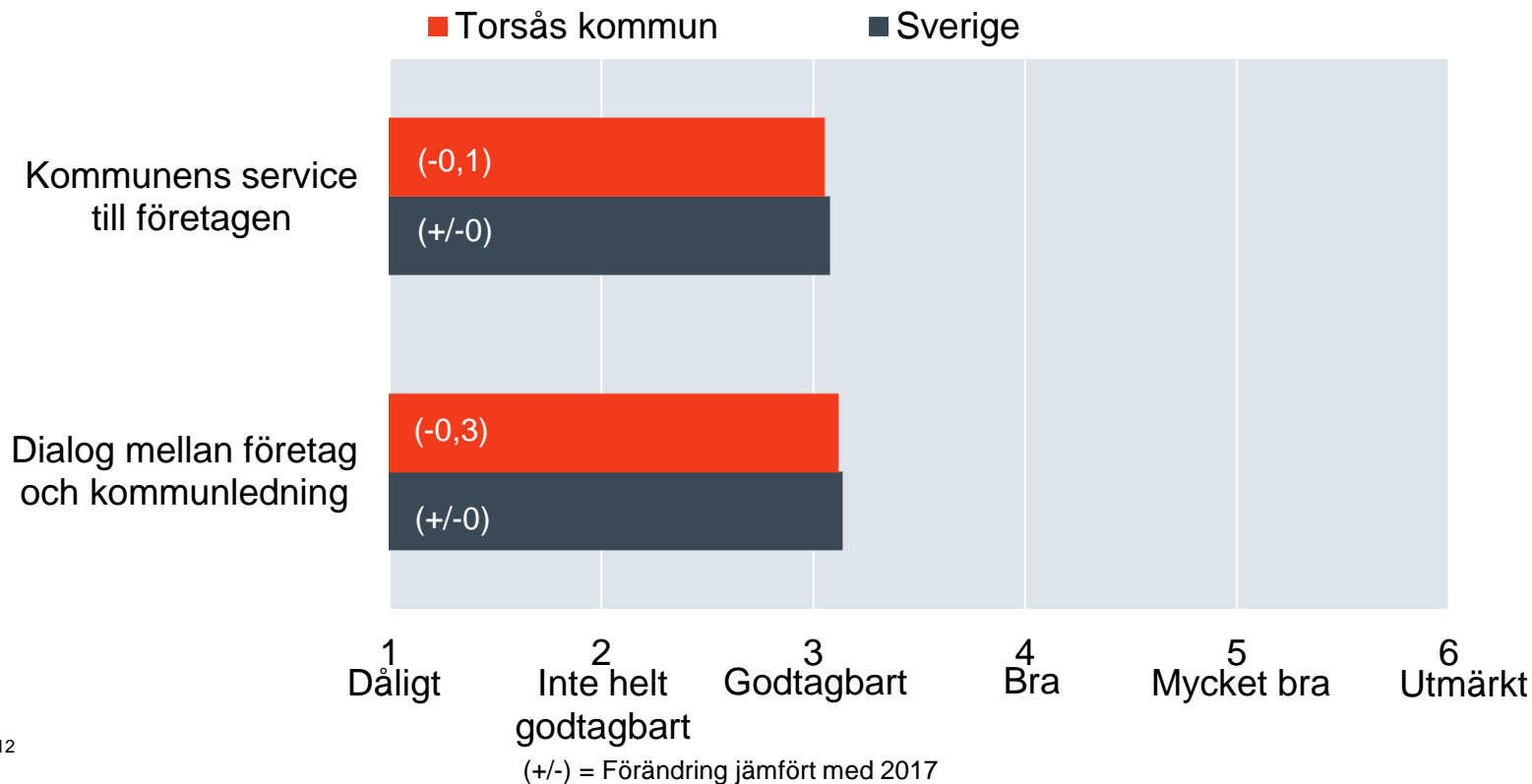
Enkätfråga	Betyg 2018	Jämfört med Sverige	Jämfört med 2017
<b>Sammanfattande omdöme</b>	<b>3,4</b>	<b>+/- 0</b>	<b>-0,2</b>
Konkurrens från kommunens verksamheter	4,2	+0,3	+0,1
Allmänhetens attityder till företagande	4,0	+0,1	-0,1
Medias attityder till företagande	3,9	+0,3	+0,1
Skolans attityder till företagande	3,8	+/- 0	+0,2
Företagens egna initiativ	3,8	+0,1	+/- 0
Tjänstemännens attityder	3,6	+0,3	+/- 0
Kommunpolitikernas attityder	3,5	+0,1	-0,1
Tillämpning av lagar och regler	3,3	+0,1	-0,2
Dialog med kommunledningen	3,1	+/- 0	-0,3
Service till företagen	3,1	+/- 0	-0,1
Kommunens information	2,9	-0,2	-0,1
Upphandling	2,9	+0,2	+0,3
Tele- och IT-nät	2,8	-0,9	+/- 0
Tillgång till medarbetare med relevant kompetens	2,8	+0,1	+/- 0
Vägnät, tåg och flyg	2,3	-0,9	+/- 0

<sup>10</sup> Företagarnas betyg sätts på skalan: 1 = Dåligt 2 = Inte helt godtagbart 3 = Godtagbart 4 = Bra 5 = Mycket bra 6 = Utmärkt

# Kommunens attityder till företagande



# Kommunens service och dialog



# Konkurrens från kommunens verksamheter

*I vilken utsträckning anser du att kommunens verksamheter tränger undan privat näringsverksamhet?*

