

Företagsklimatet i Sotenäs kommun 2018



Om undersökningen i Sotenäs kommun

Lokalt företagsklimat 2018 Sotenäs

Metod: webbenkät, postal enkät och telefonintervjuer under perioden januari-april 2018

Primär målgrupp: Företag med minst en anställd (419 i Sotenäs kommun)

Antal svar från företagare: 95 (54%*)

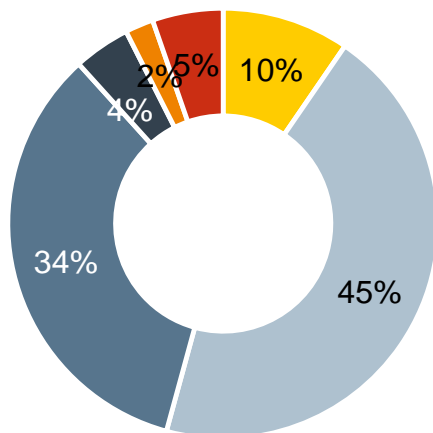
Genomfört av Demoskop på uppdrag av Svenskt Näringsliv

Publicerades 15 maj 2018

*Sverigesnitt 49%

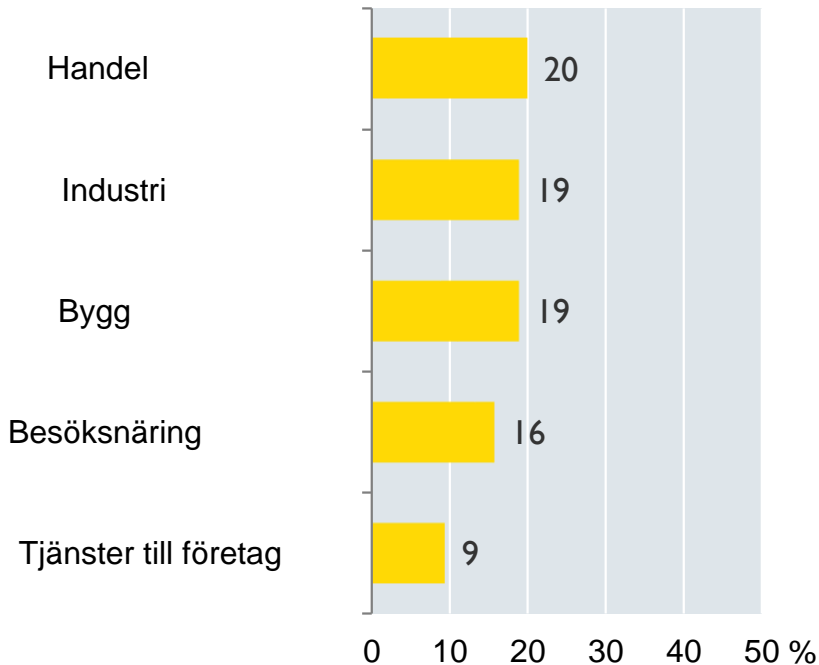
Deltagande företag

Antal anställda

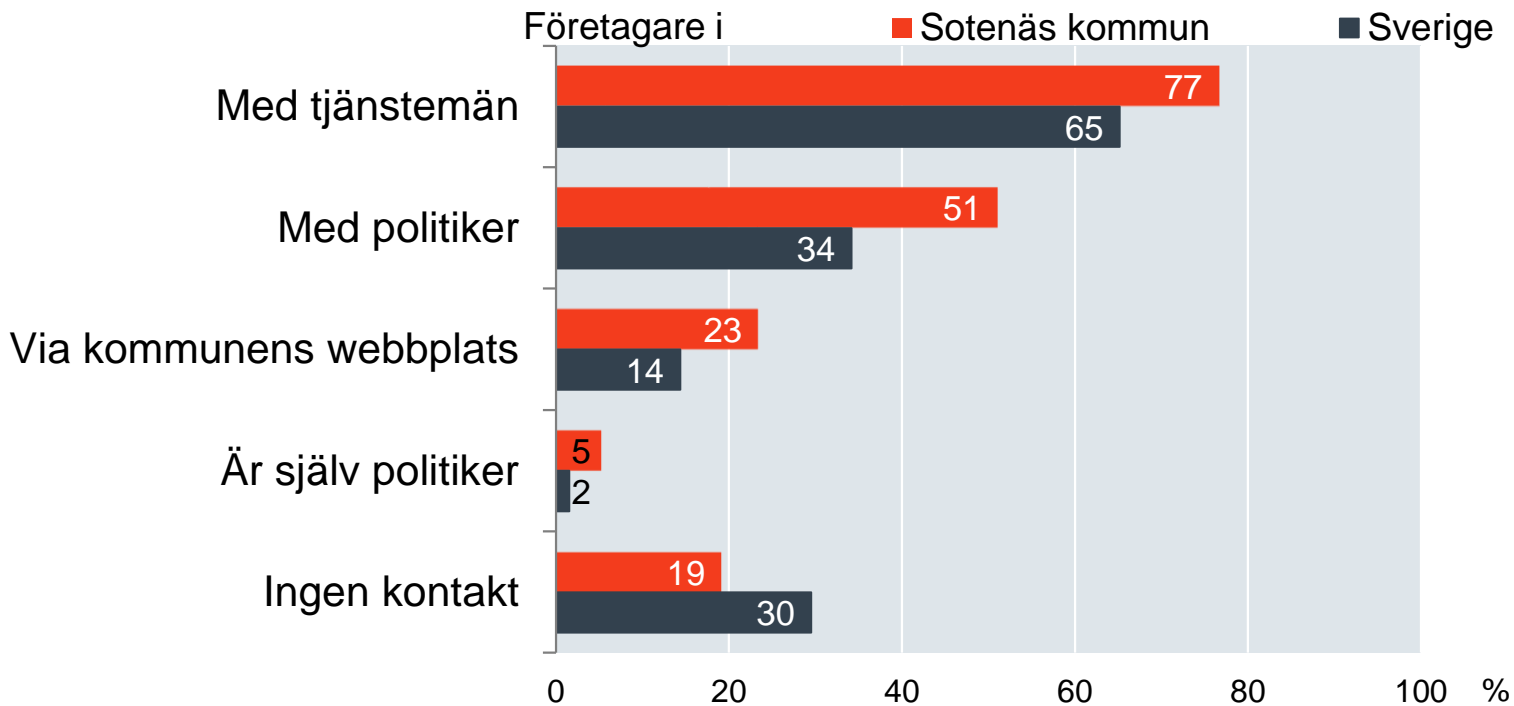


- Inga
- 1-5
- 6-25
- 26-50
- 51-100
- Fler än 100

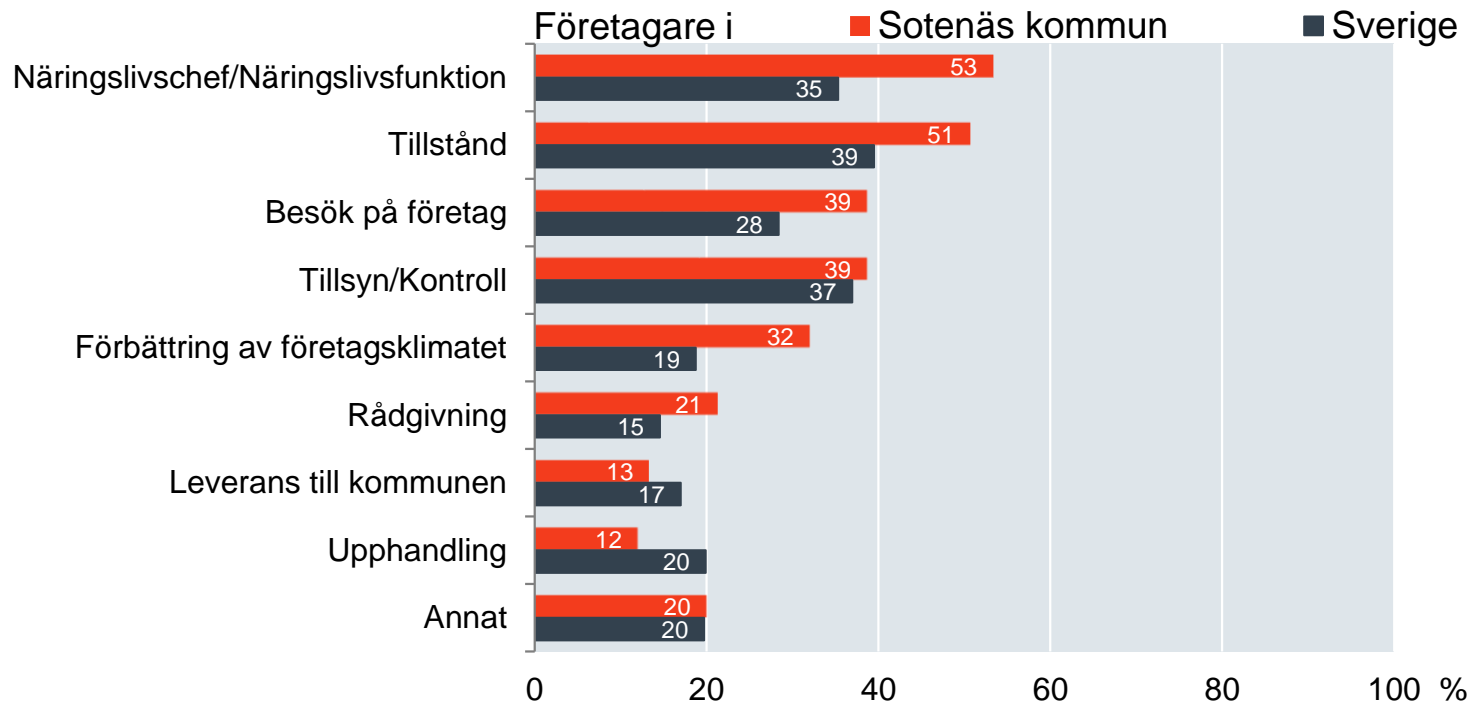
Bransch



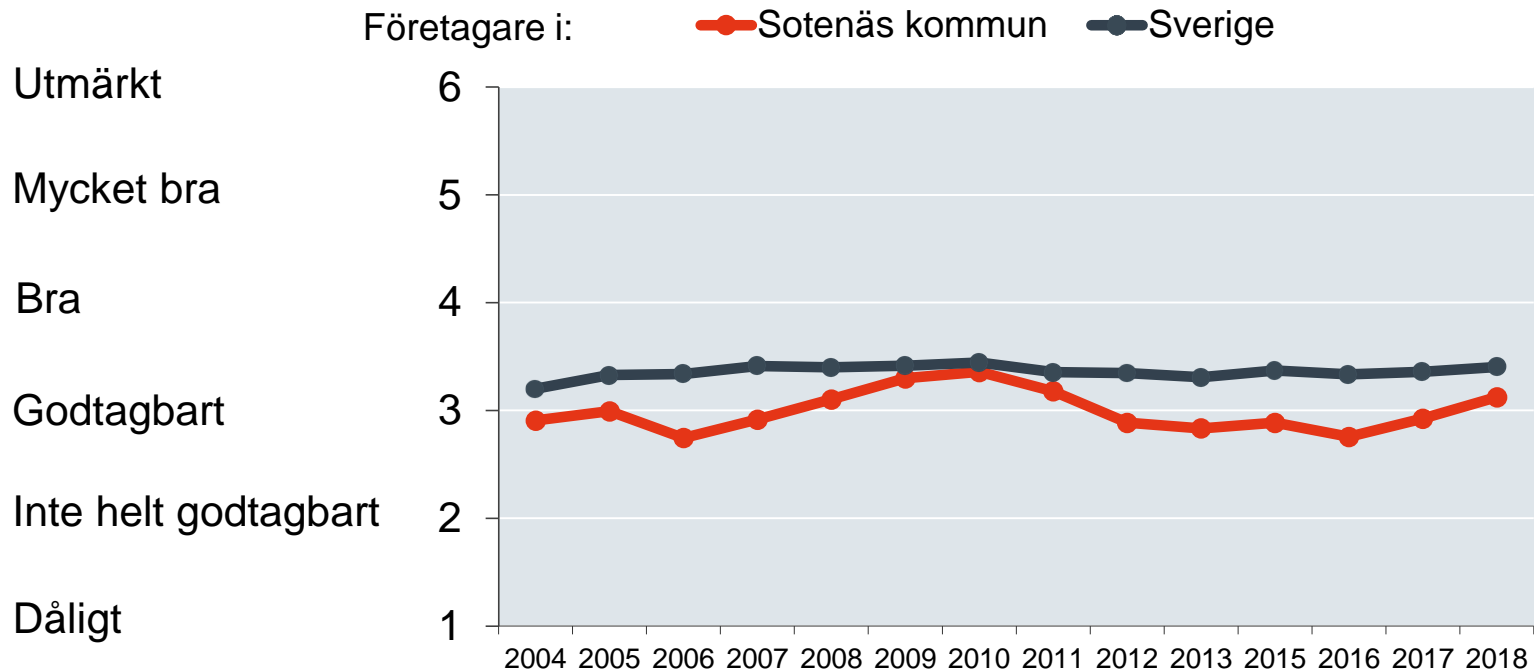
Kontakter med kommunen senaste året



Vad gällde kontakten med kommunen?



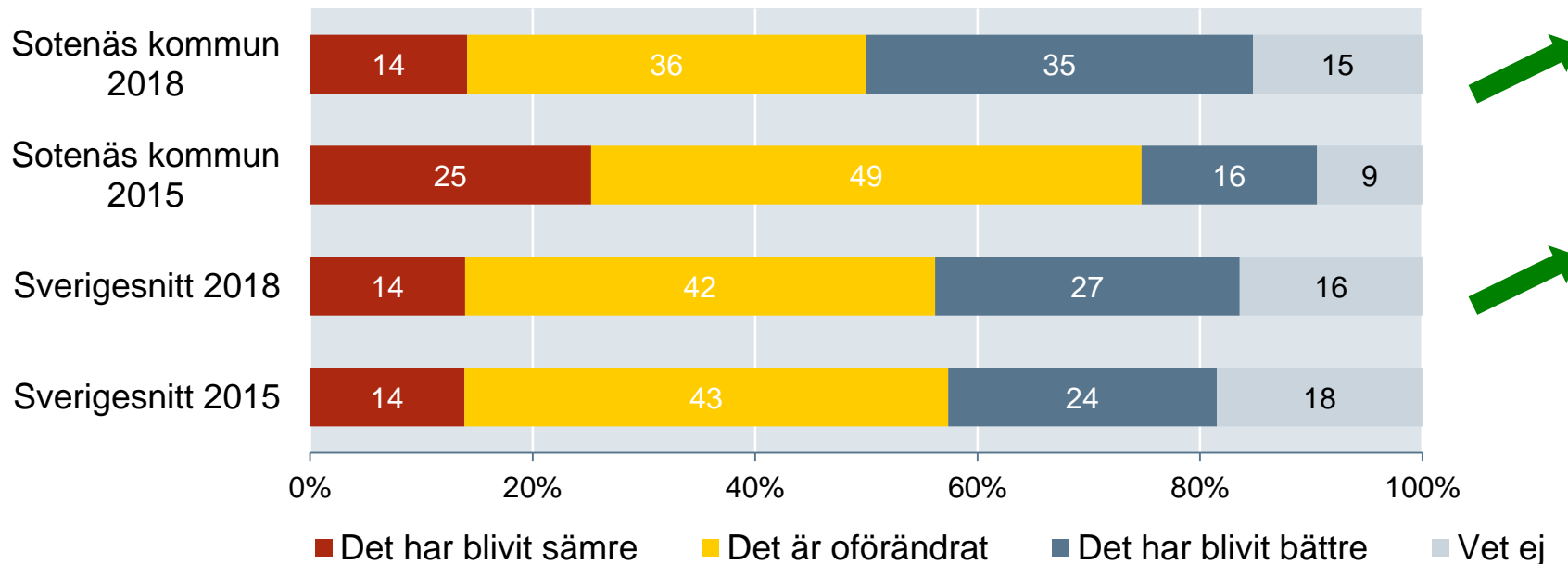
Sammanfattande omdöme på företagsklimatet i kommunen



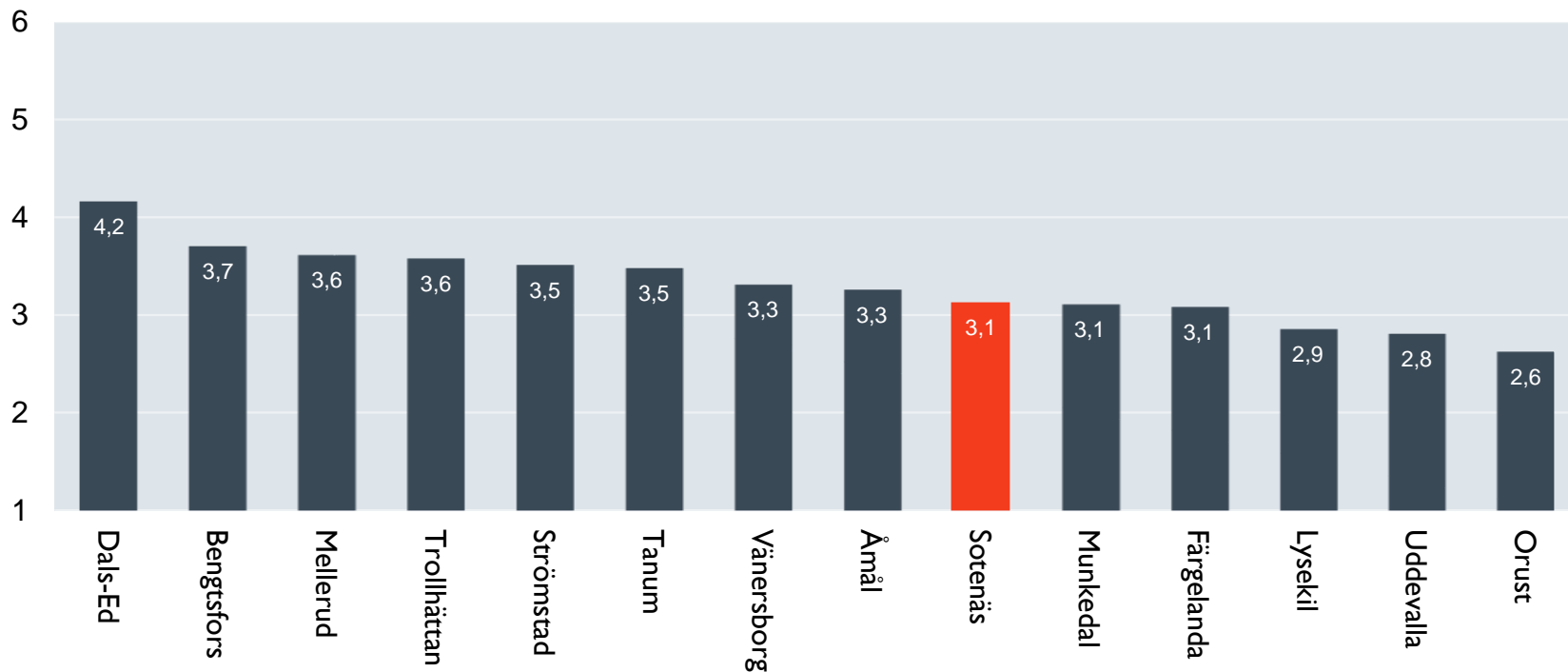
Förändring av företagsklimatet senaste fem åren



Hur upplever du att företagsklimatet i din kommun har utvecklats de senaste 5 åren?

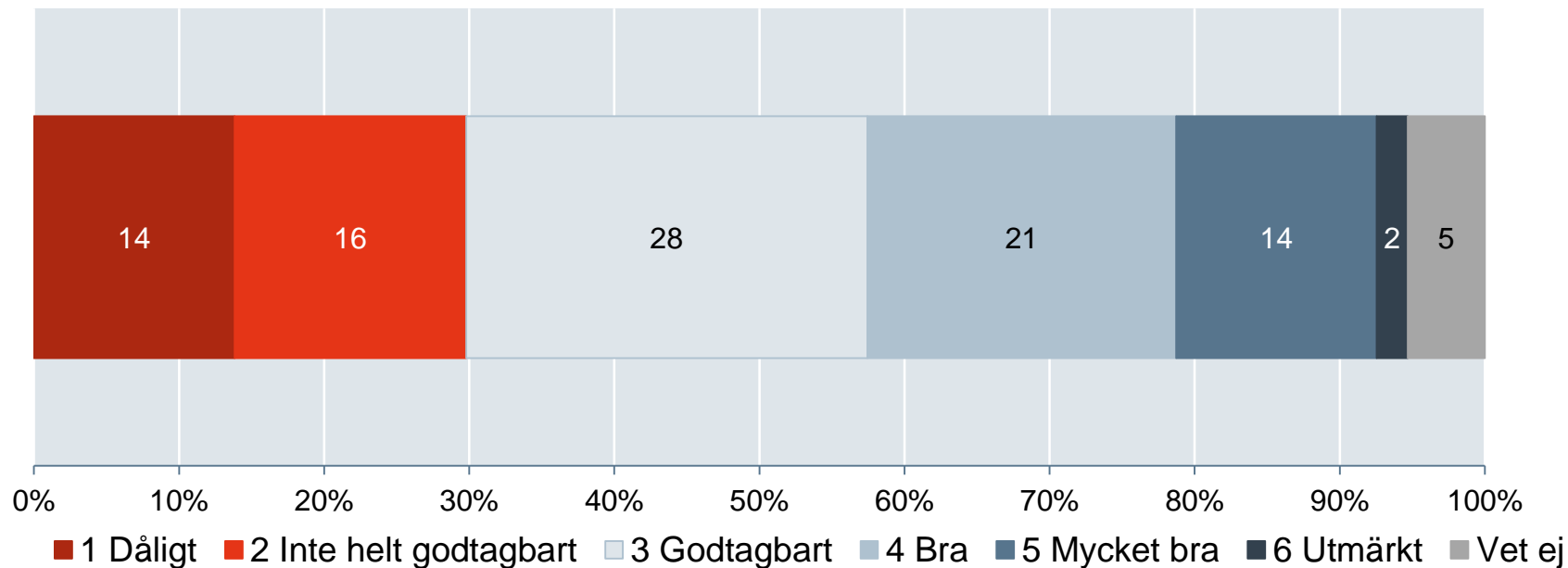


Sammanfattande omdöme på företagsklimatet i kommunen – Fyrbodal



Skala: 1 = Dåligt 2 = Inte helt godtagbart 3 = Godtagbart 4 = Bra 5 = Mycket bra 6 = Utmärkt

Sammanfattande omdöme på företagsklimatet i kommunen

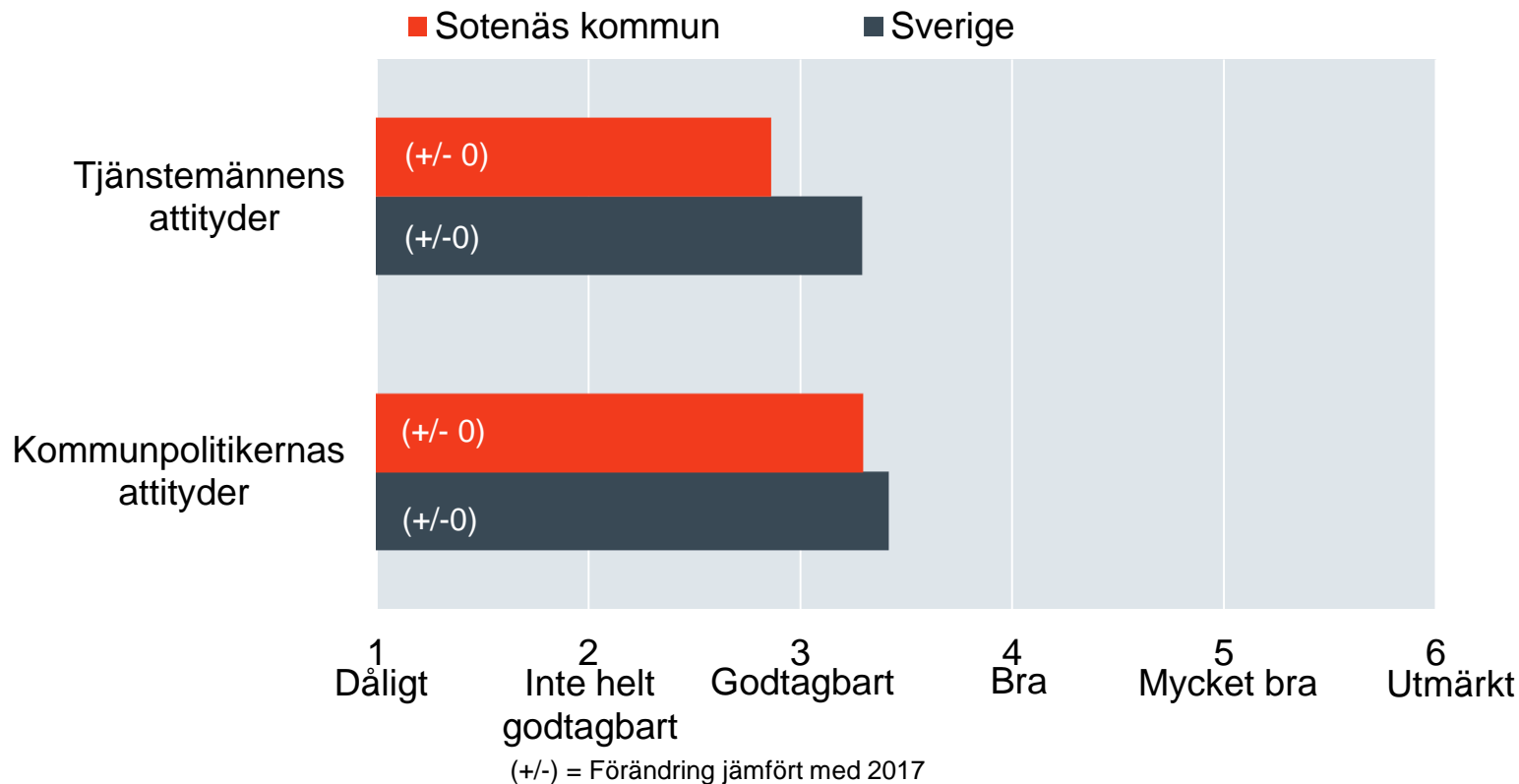


Alla enkätfrågor för Sotenäs kommun

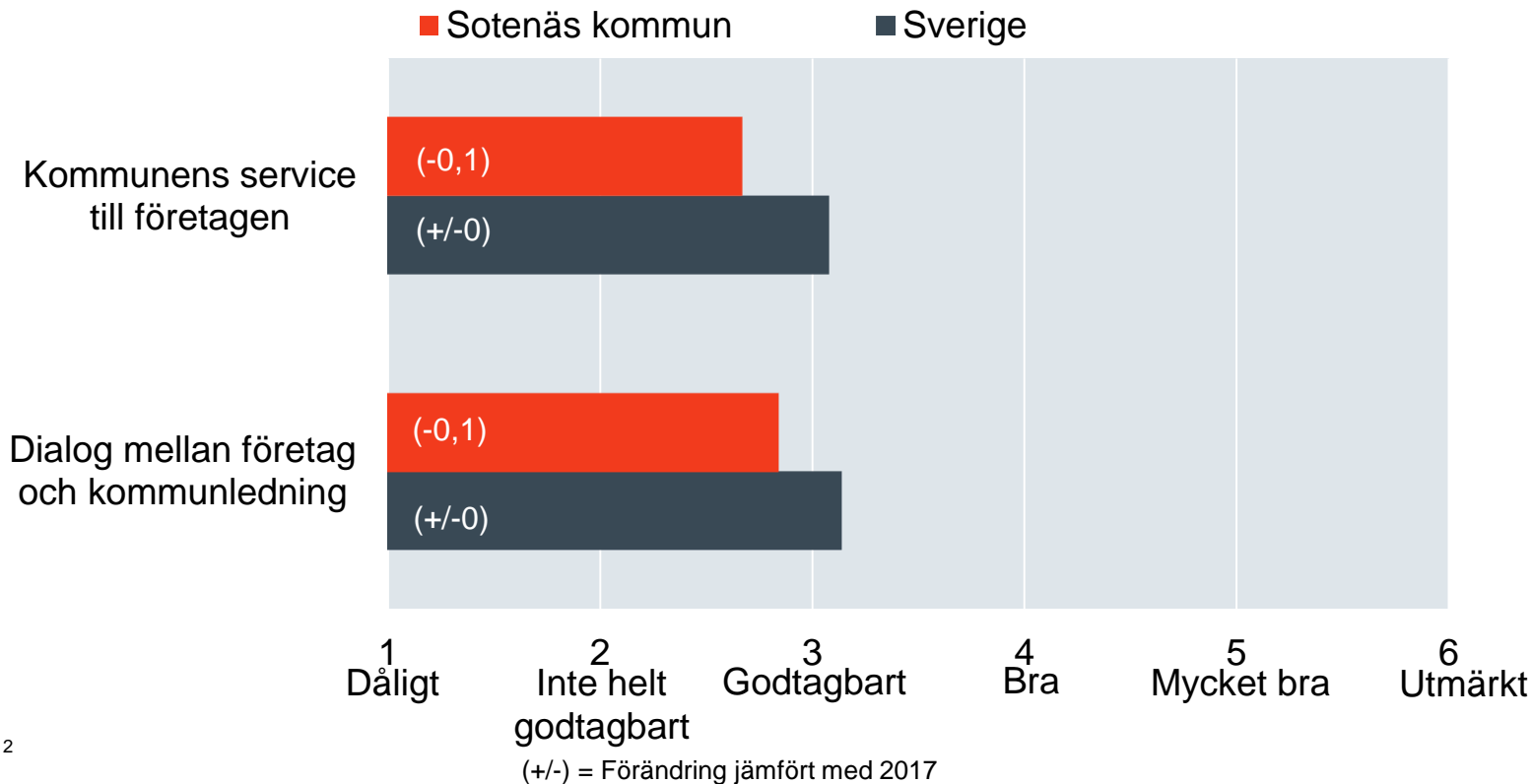
Enkätfråga	Betyg 2018	Jämfört med Sverige	Jämfört med 2017
Sammanfattande omdöme	3,1	-0,3	+0,2
Skolans attityder till företagande	4,1	+0,3	+0,2
Allmänhetens attityder till företagande	3,9	+/- 0	-0,1
Konkurrens från kommunens verksamheter	3,9	+/- 0	+0,4
Medias attityder till företagande	3,7	+0,1	+0,1
Företagens egna initiativ	3,7	+/- 0	+0,1
Tele- och IT-nät	3,7	+/- 0	+0,1
Kommunpolitikernas attityder	3,3	-0,1	+/- 0
Kommunens information	3,0	-0,1	+/- 0
Tjänstemännens attityder	2,9	-0,4	+/- 0
Dialog med kommunledningen	2,8	-0,3	-0,1
Upphandling	2,8	+0,1	+0,4
Tillämpning av lagar och regler	2,7	-0,5	+/- 0
Service till företagen	2,7	-0,4	-0,1
Tillgång till medarbetare med relevant kompetens	2,6	-0,1	-0,1
Vägnät, tåg och flyg	2,3	-0,9	+0,1

¹⁰ Företagarnas betyg sätts på skalan: 1 = Dåligt 2 = Inte helt godtagbart 3 = Godtagbart 4 = Bra 5 = Mycket bra 6 = Utmärkt

Kommunens attityder till företagande



Kommunens service och dialog



Konkurrens från kommunens verksamheter

I vilken utsträckning anser du att kommunens verksamheter tränger undan privat näringsverksamhet?

