

Företagsklimatet i Lekebergs kommun 2018



Om undersökningen i Lekebergs kommun

Lokalt företagsklimat 2018 Lekeberg

Metod: webbenkät, postal enkät och telefonintervjuer under perioden januari-april 2018

Primär målgrupp: Företag med minst en anställd (231 i Lekebergs kommun)

Antal svar från företagare: 86 (48%*)

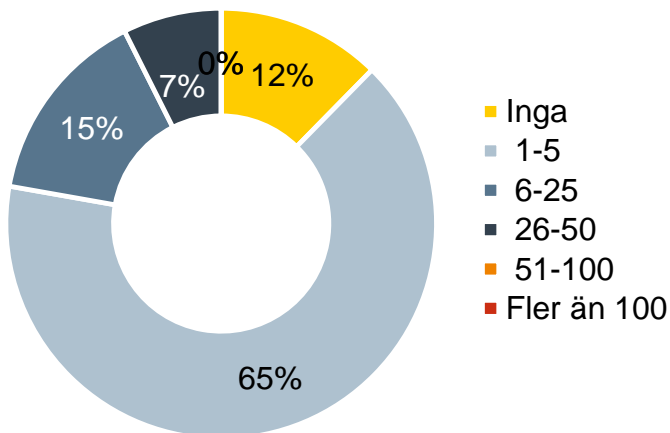
Genomfört av Demoskop på uppdrag av Svenskt Näringsliv

Publicerades 15 maj 2018

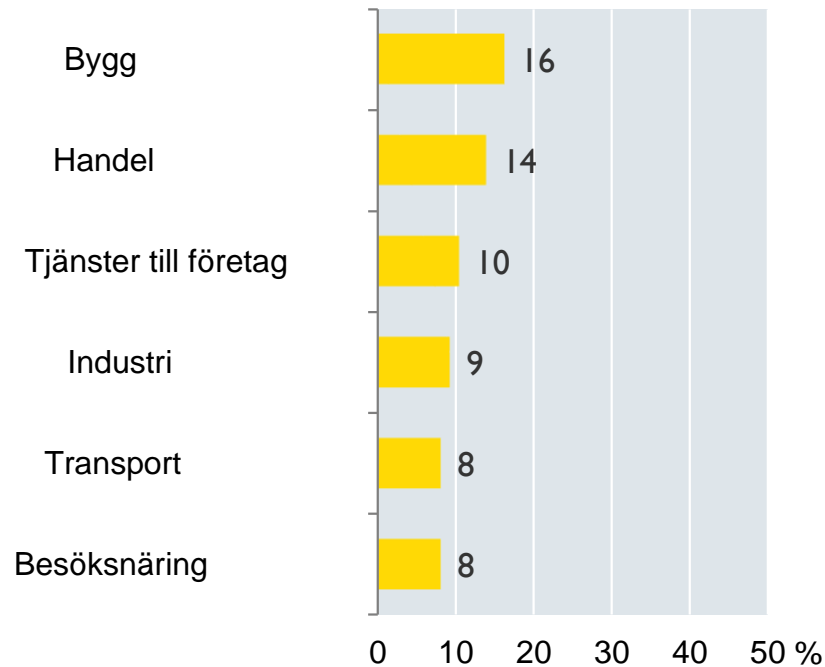
*Sverigesnitt 49%

Deltagande företag

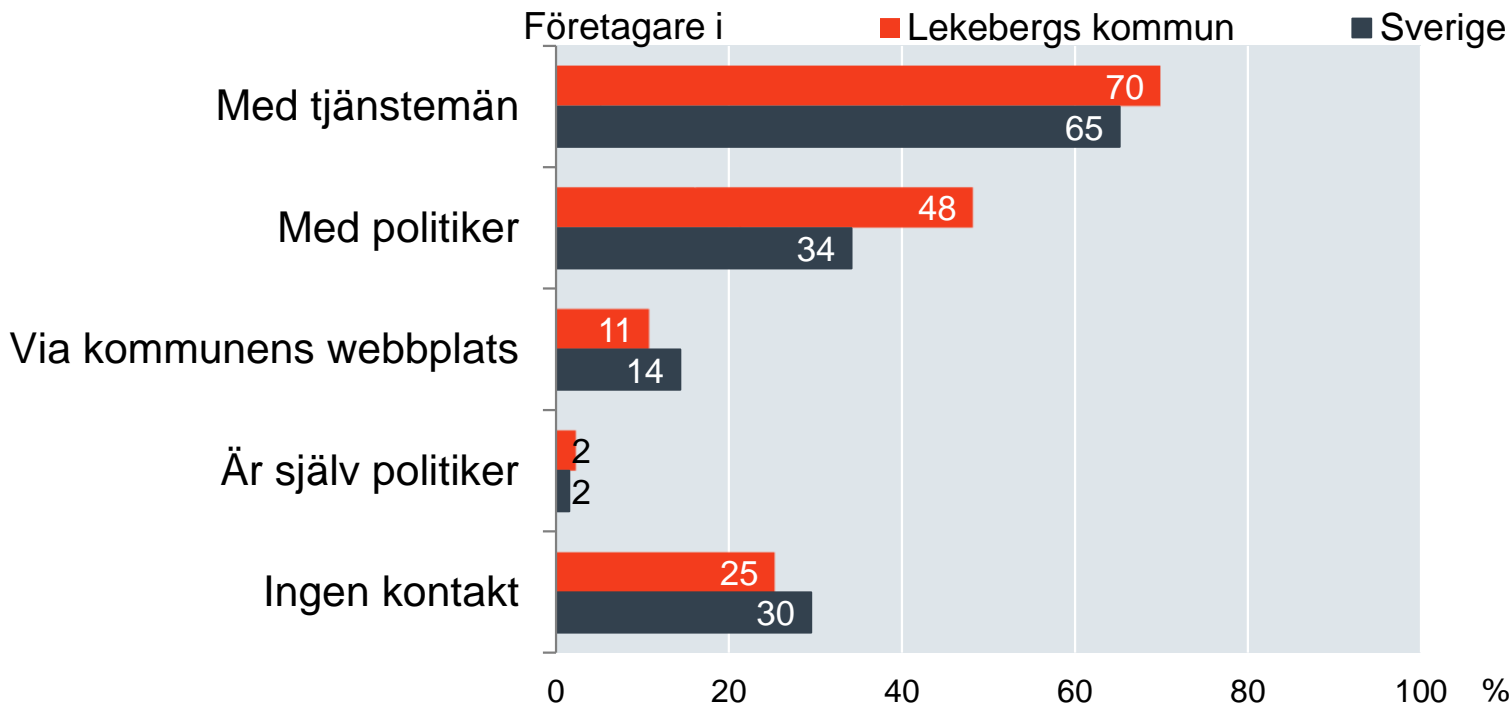
Antal anställda



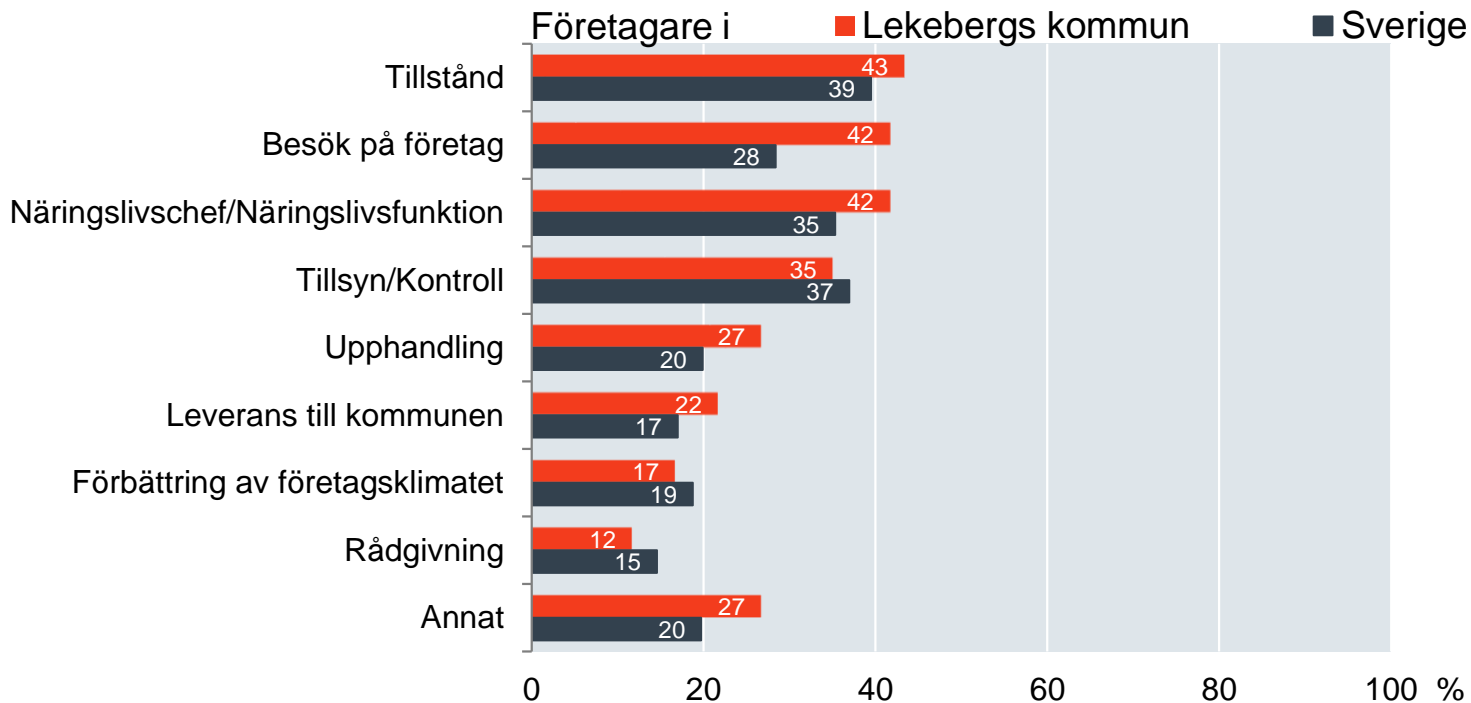
Bransch



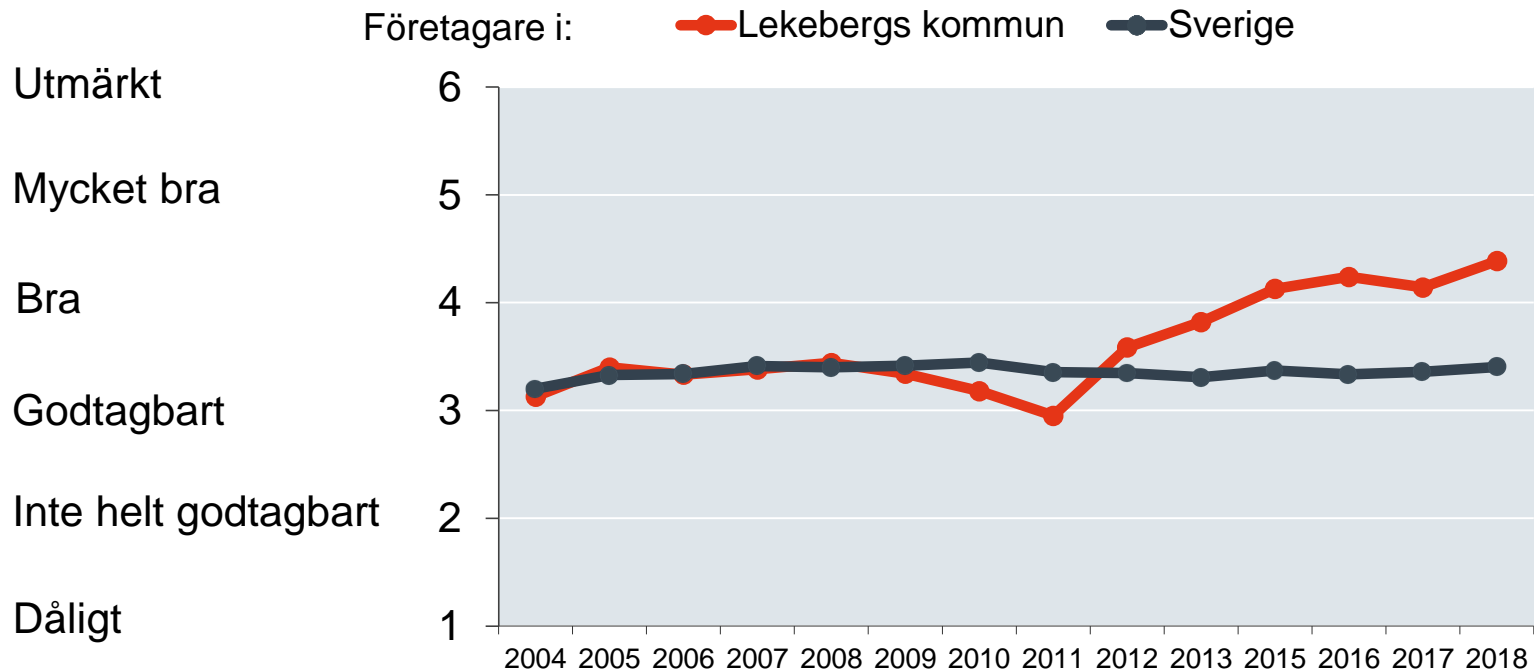
Kontakter med kommunen senaste året



Vad gällde kontakten med kommunen?



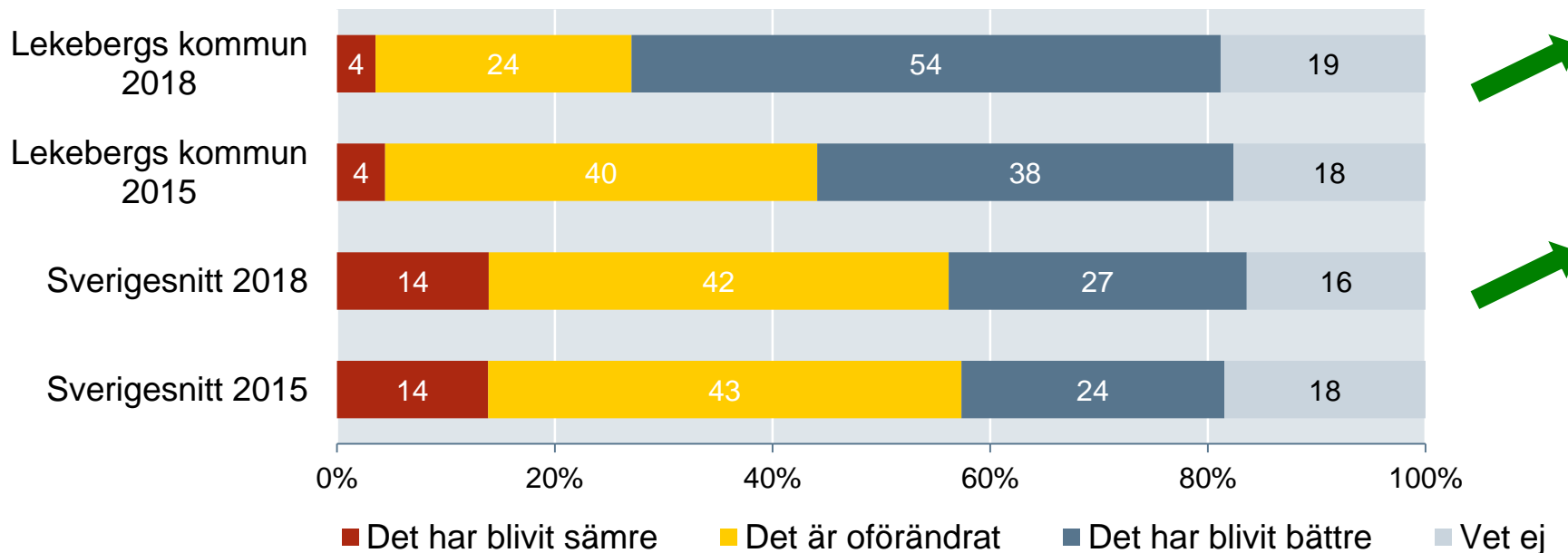
Sammanfattande omdöme på företagsklimatet i kommunen



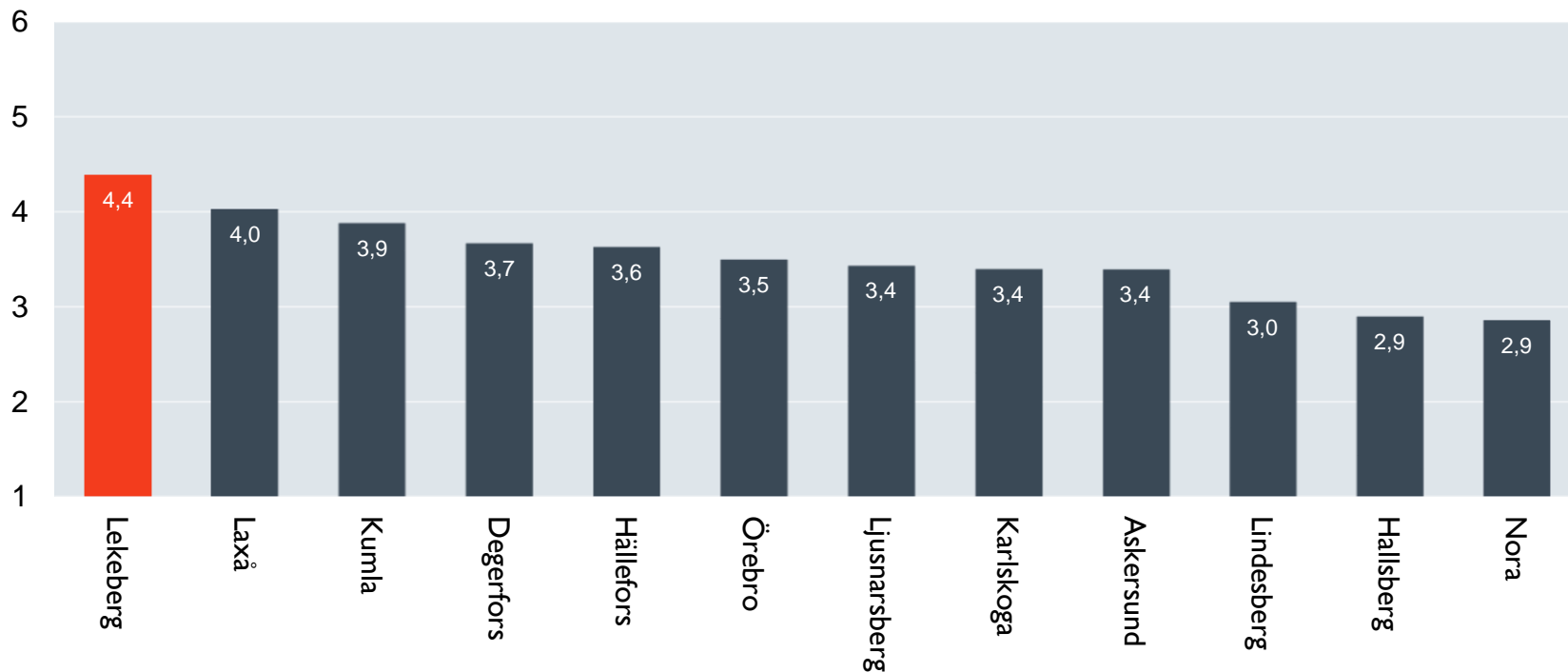
Förändring av företagsklimatet senaste fem åren



Hur upplever du att företagsklimatet i din kommun har utvecklats de senaste 5 åren?

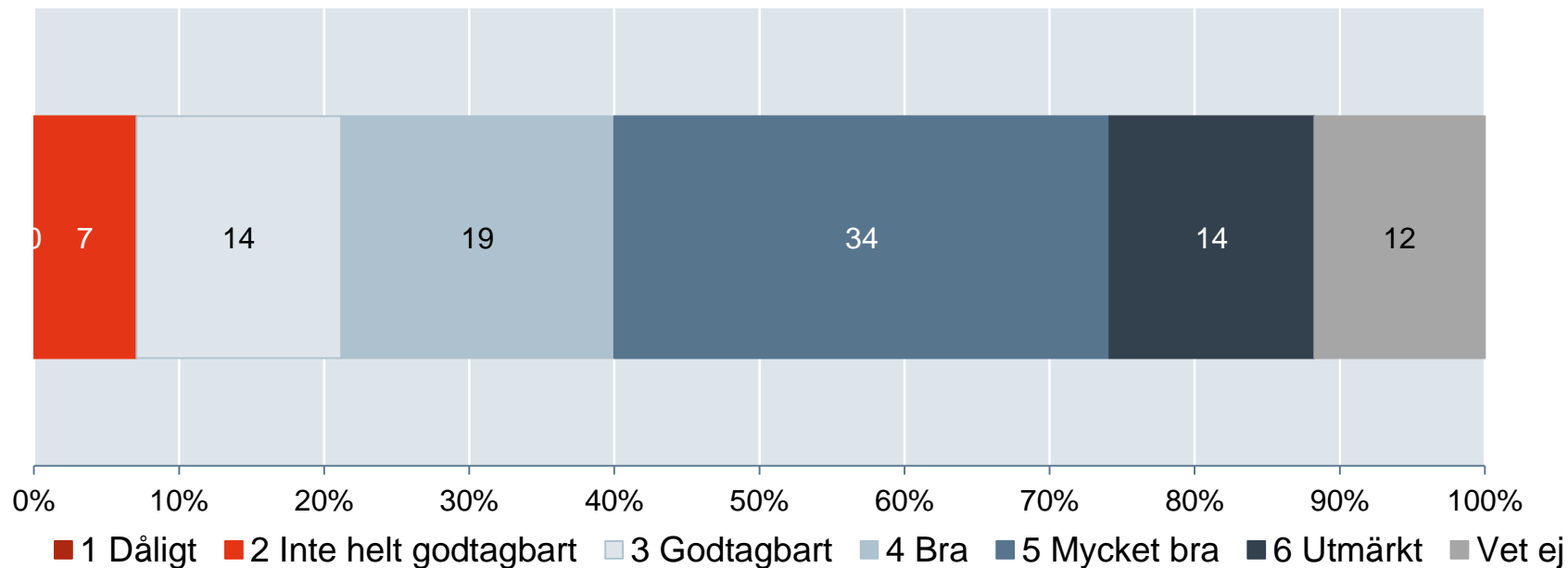


Sammanfattande omdöme på företagsklimatet i kommunen – Örebro län



Skala: 1 = Dåligt 2 = Inte helt godtagbart 3 = Godtagbart 4 = Bra 5 = Mycket bra 6 = Utmärkt

Sammanfattande omdöme på företagsklimatet i kommunen

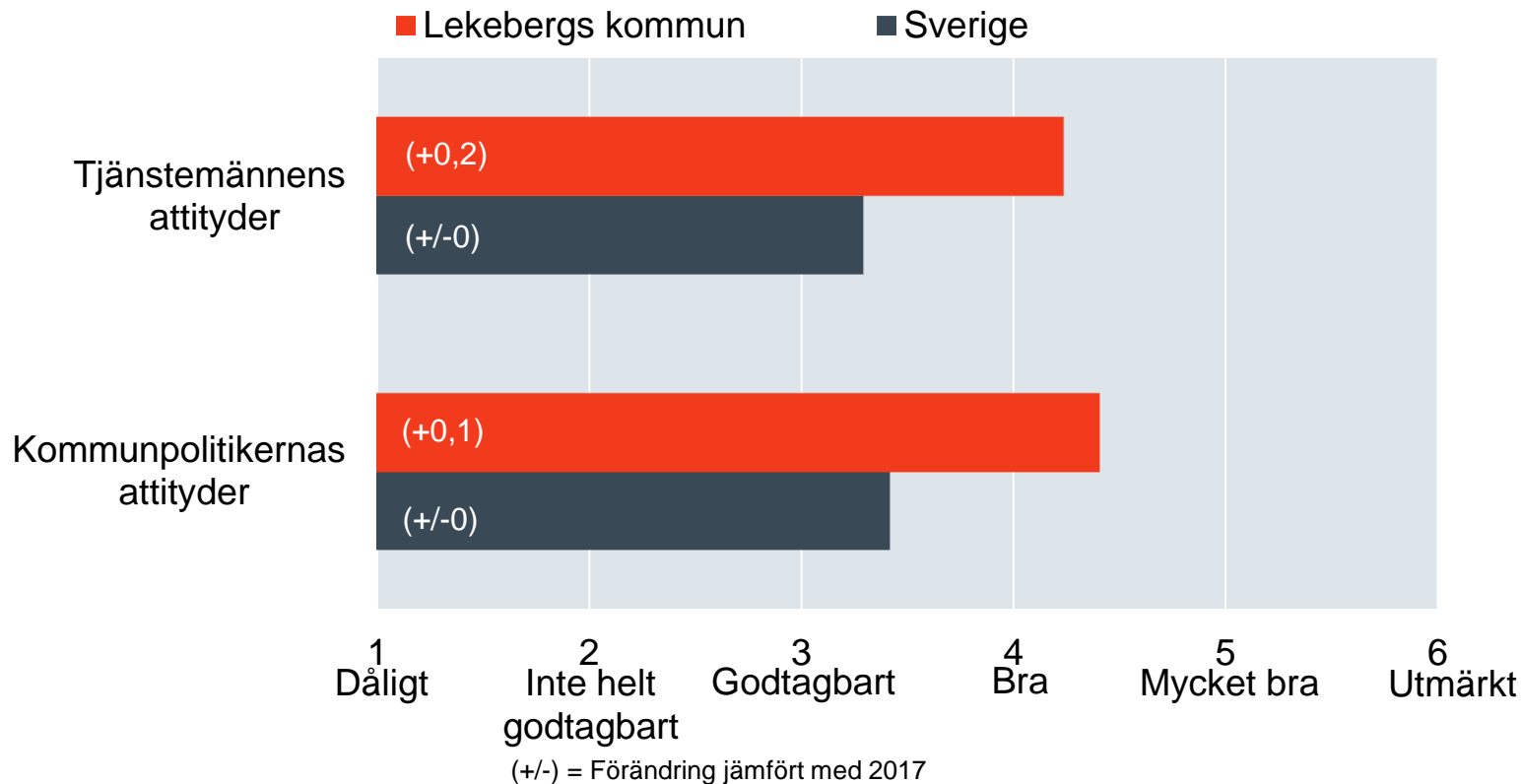


Alla enkätfrågor för Lekebergs kommun

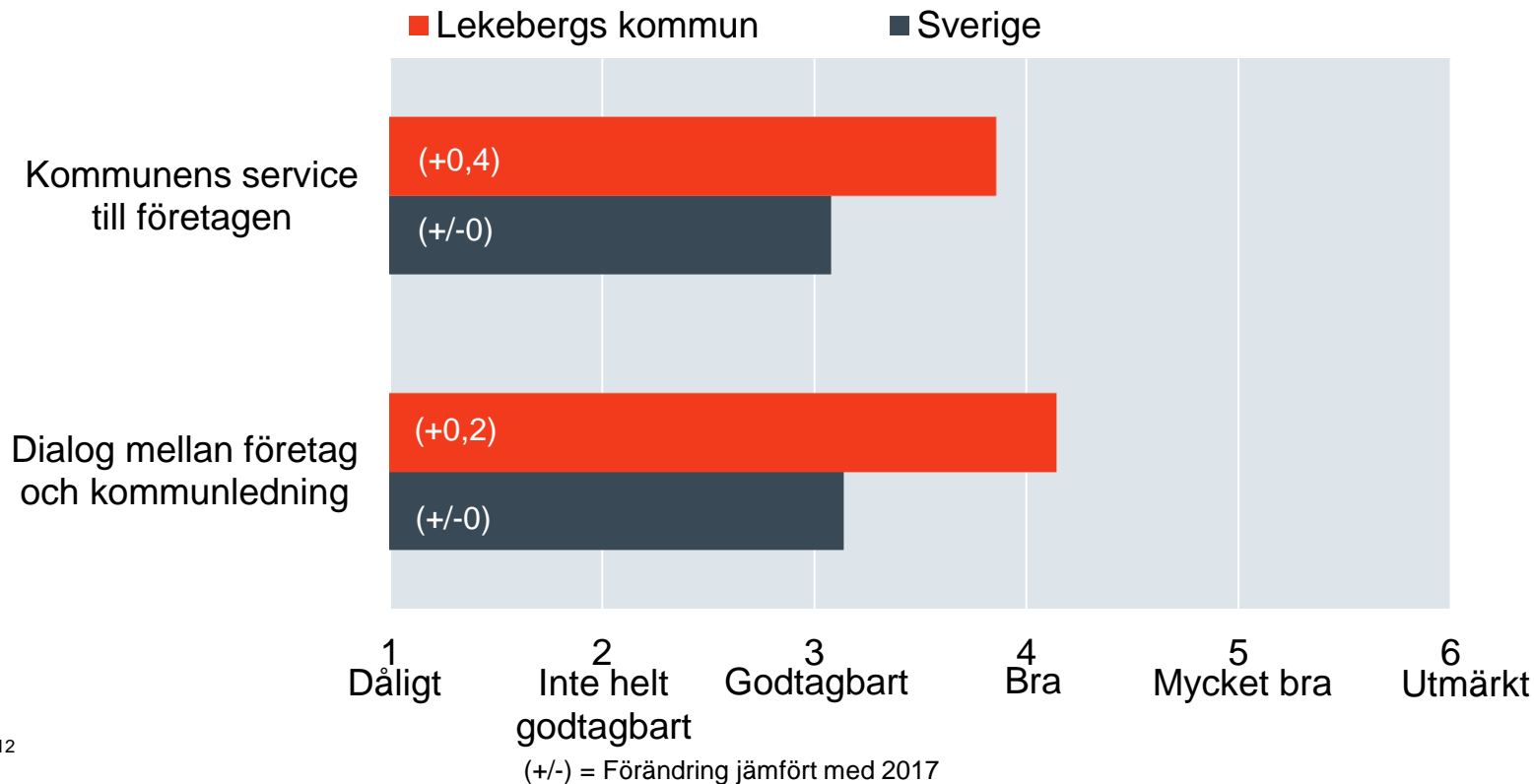
Enkätfråga	Betyg 2018	Jämfört med Sverige	Jämfört med 2017
Sammanfattande omdöme	4,4	1	+0,3
Konkurrens från kommunens verksamheter	4,6	+0,7	+0,1
Allmänhetens attityder till företagande	4,5	+0,6	+0,2
Kommunpolitikernas attityder	4,4	1	+0,1
Skolans attityder till företagande	4,4	+0,6	+0,4
Tjänstemännens attityder	4,2	+0,9	+0,2
Dialog med kommunledningen	4,1	1	+0,2
Företagens egna initiativ	4,0	+0,3	+0,1
Kommunens information	3,9	+0,8	+0,3
Service till företagen	3,9	+0,8	+0,4
Medias attityder till företagande	3,8	+0,2	-0,1
Tillämpning av lagar och regler	3,8	+0,6	+/- 0
Upphandling	3,4	+0,7	+0,4
Tele- och IT-nät	3,3	-0,4	-0,2
Vägnät, tåg och flyg	3,3	+0,1	-0,1
Tillgång till medarbetare med relevant kompetens	3,0	+0,3	+0,1

¹⁰ Företagarnas betyg sätts på skalan: 1 = Dåligt 2 = Inte helt godtagbart 3 = Godtagbart 4 = Bra 5 = Mycket bra 6 = Utmärkt

Kommunens attityder till företagande



Kommunens service och dialog



Konkurrens från kommunens verksamheter

I vilken utsträckning anser du att kommunens verksamheter tränger undan privat näringsverksamhet?

