

# Företagsklimatet i Höganäs kommun 2018



# Om undersökningen i Höganäs kommun

## Lokalt företagsklimat 2018 Höganäs

Metod: webbenkät, postal enkät och telefonintervjuer under perioden januari-april 2018

Primär målgrupp: Företag med minst en anställd (943 i Höganäs kommun)

Antal svar från företagare: 83 (47%\*)

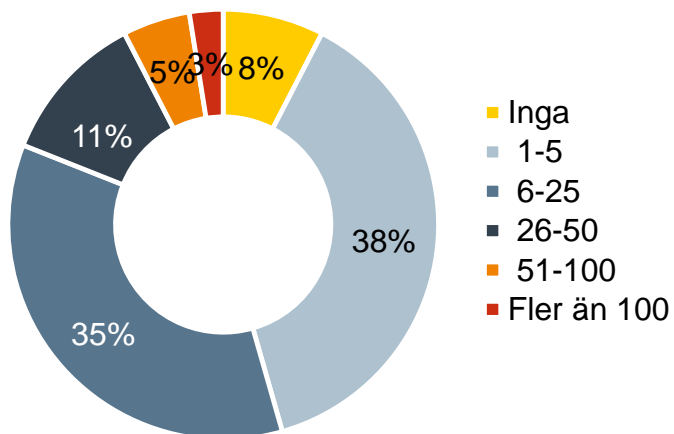
Genomfört av Demoskop på uppdrag av Svenskt Näringsliv

Publicerades 15 maj 2018

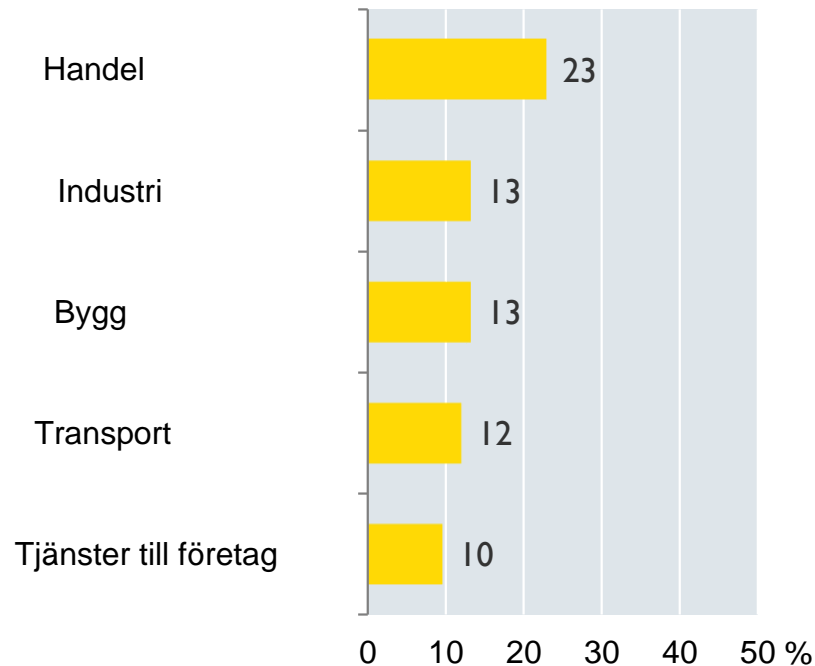
\*Sverigesnitt 49%

# Deltagande företag

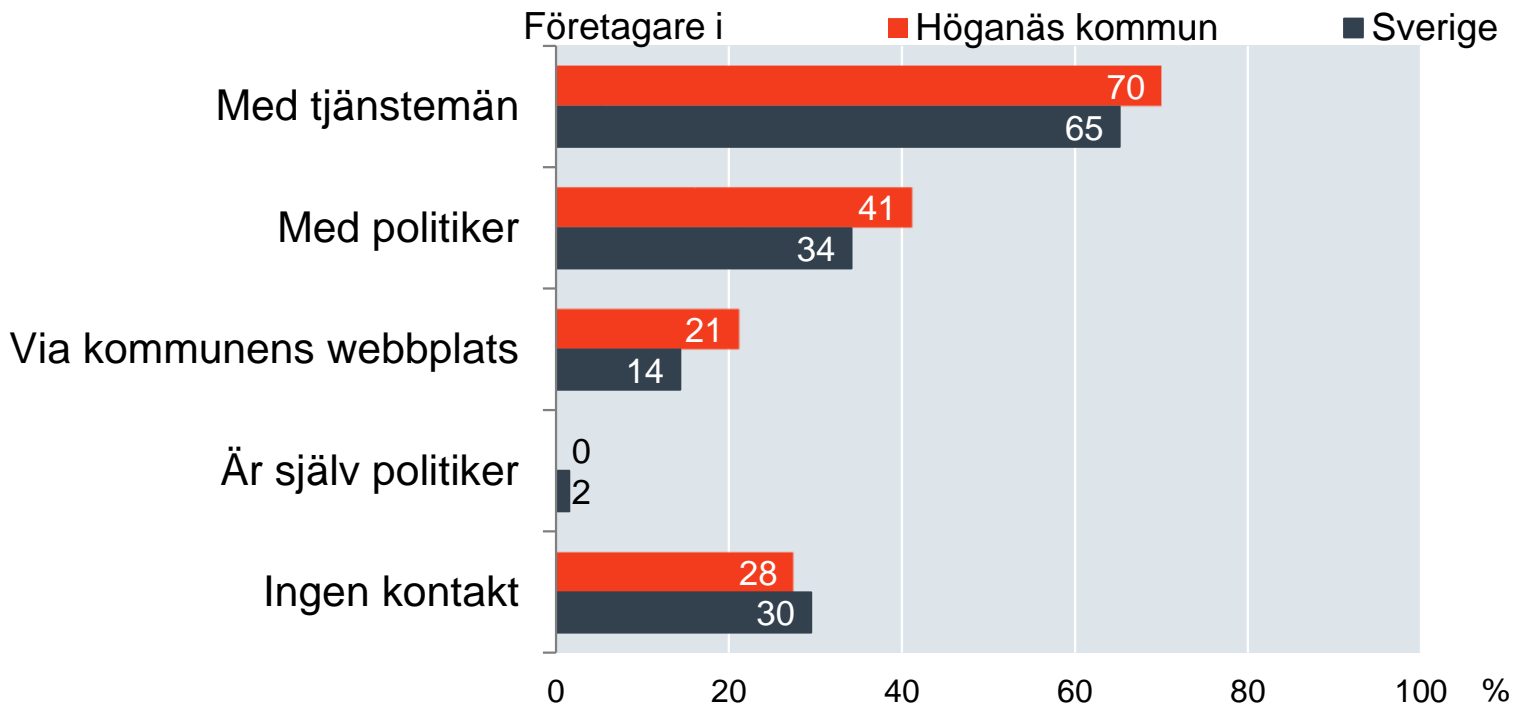
## Antal anställda



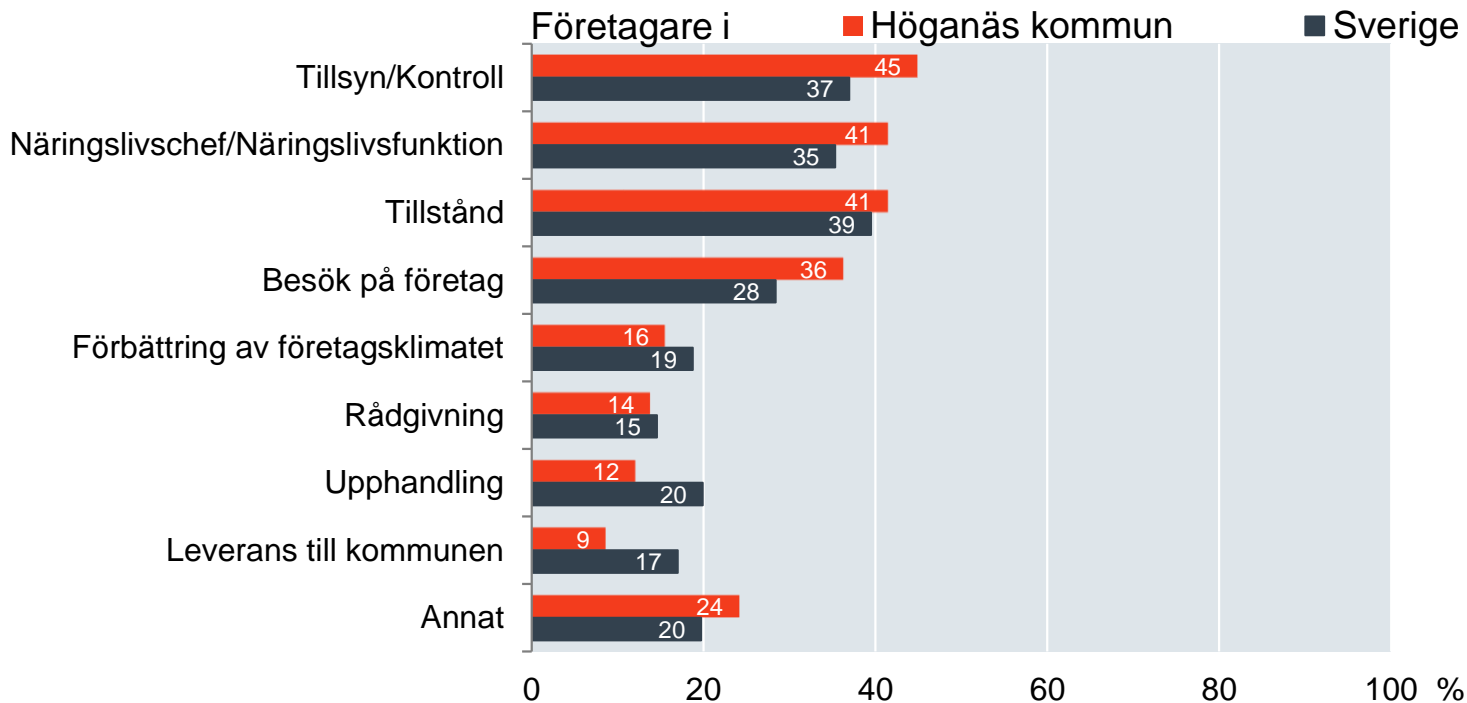
## Bransch



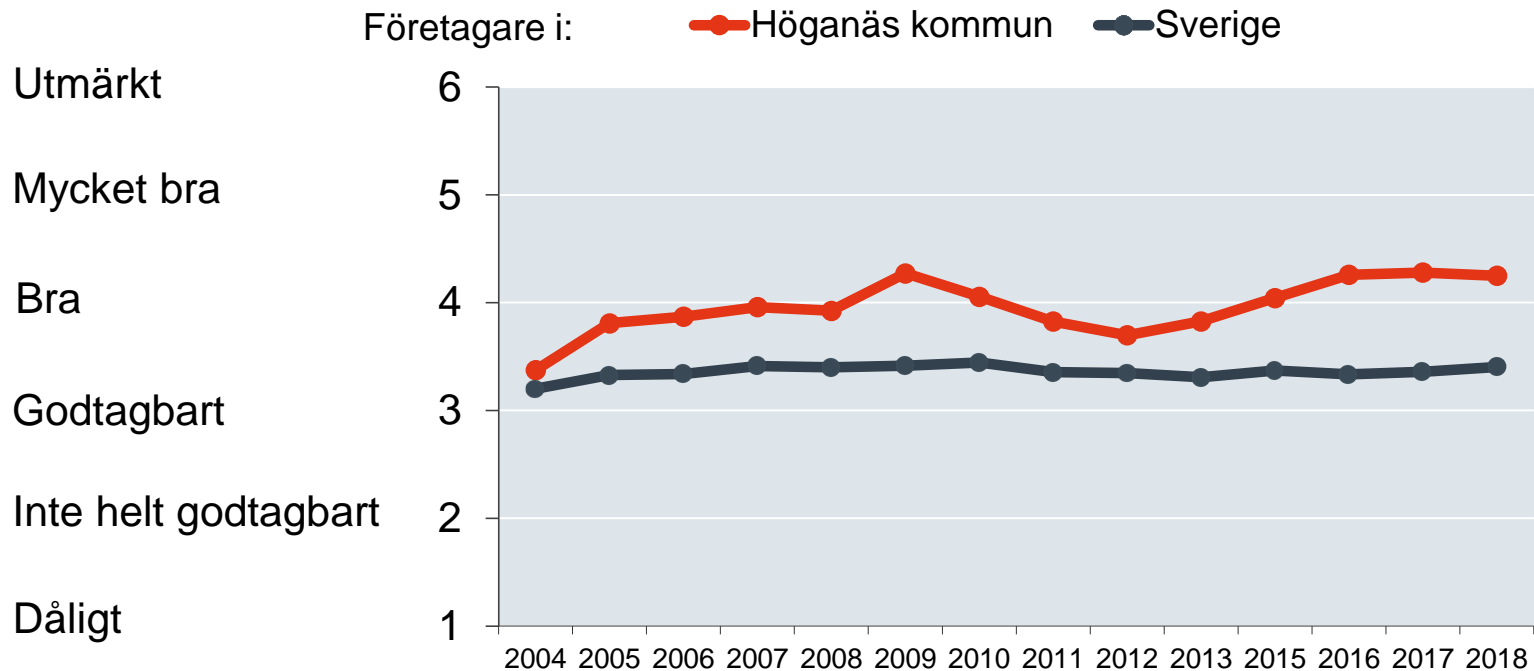
# Kontakter med kommunen senaste året



# Vad gällde kontakten med kommunen?



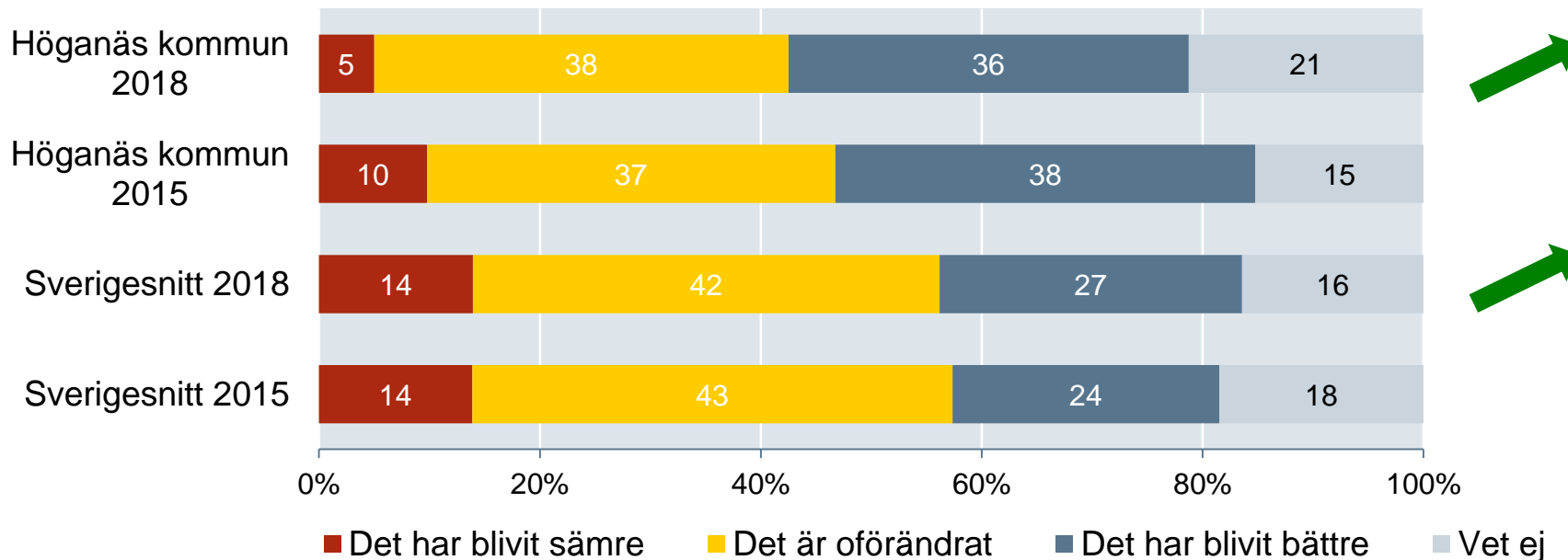
# Sammanfattande omdöme på företagsklimatet i kommunen



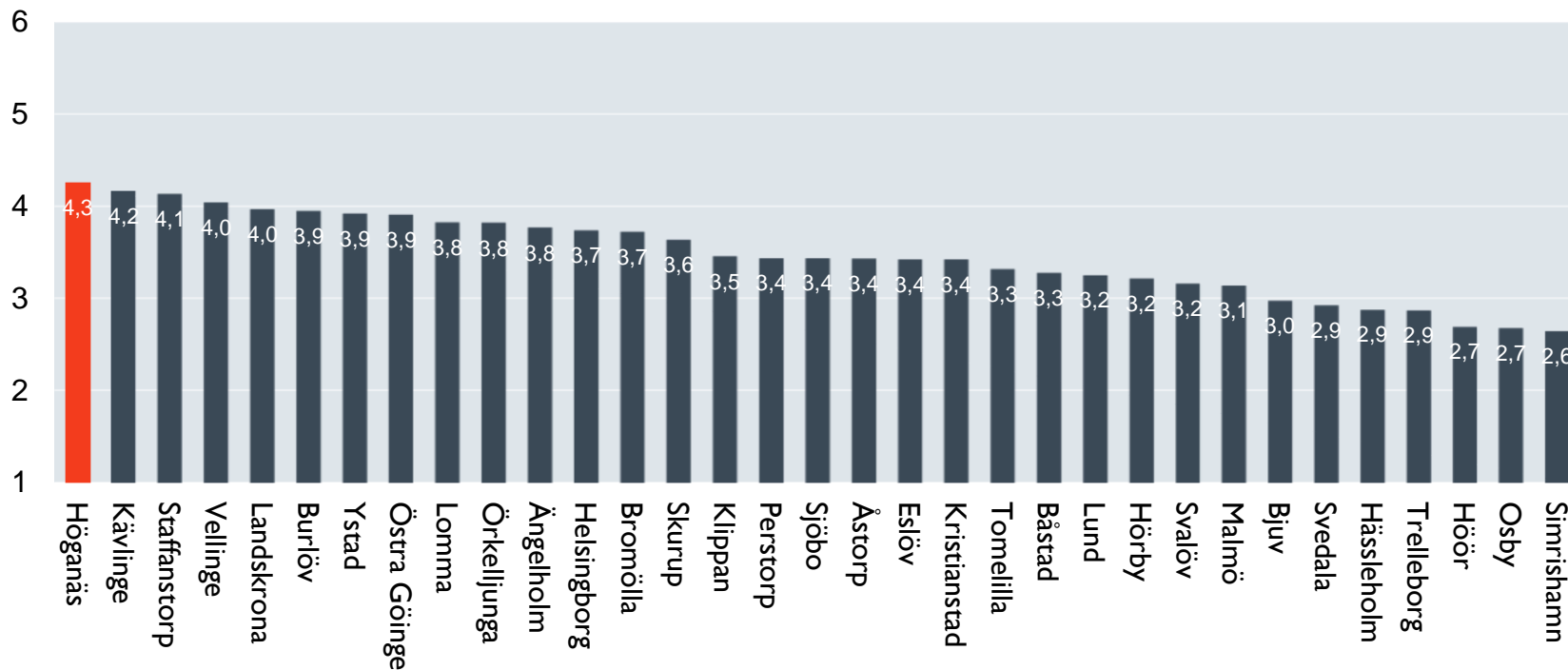
# Förändring av företagsklimatet senaste fem åren



Hur upplever du att företagsklimatet i din kommun har utvecklats de senaste 5 åren?



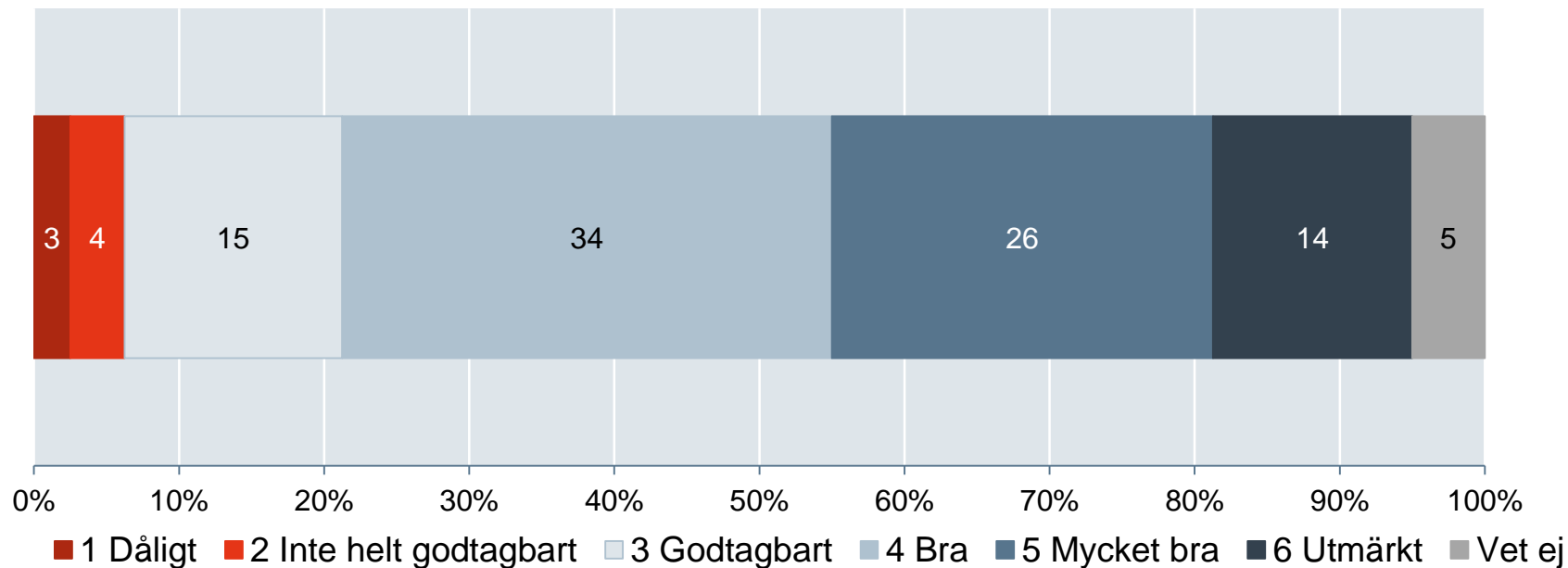
# Sammanfattande omdöme på företagsklimatet i kommunen – Skåne län



Skala: 1 = Dåligt 2 = Inte helt godtagbart 3 = Godtagbart 4 = Bra 5 = Mycket bra 6 = Utmärkt



# Sammanfattande omdöme på företagsklimatet i kommunen

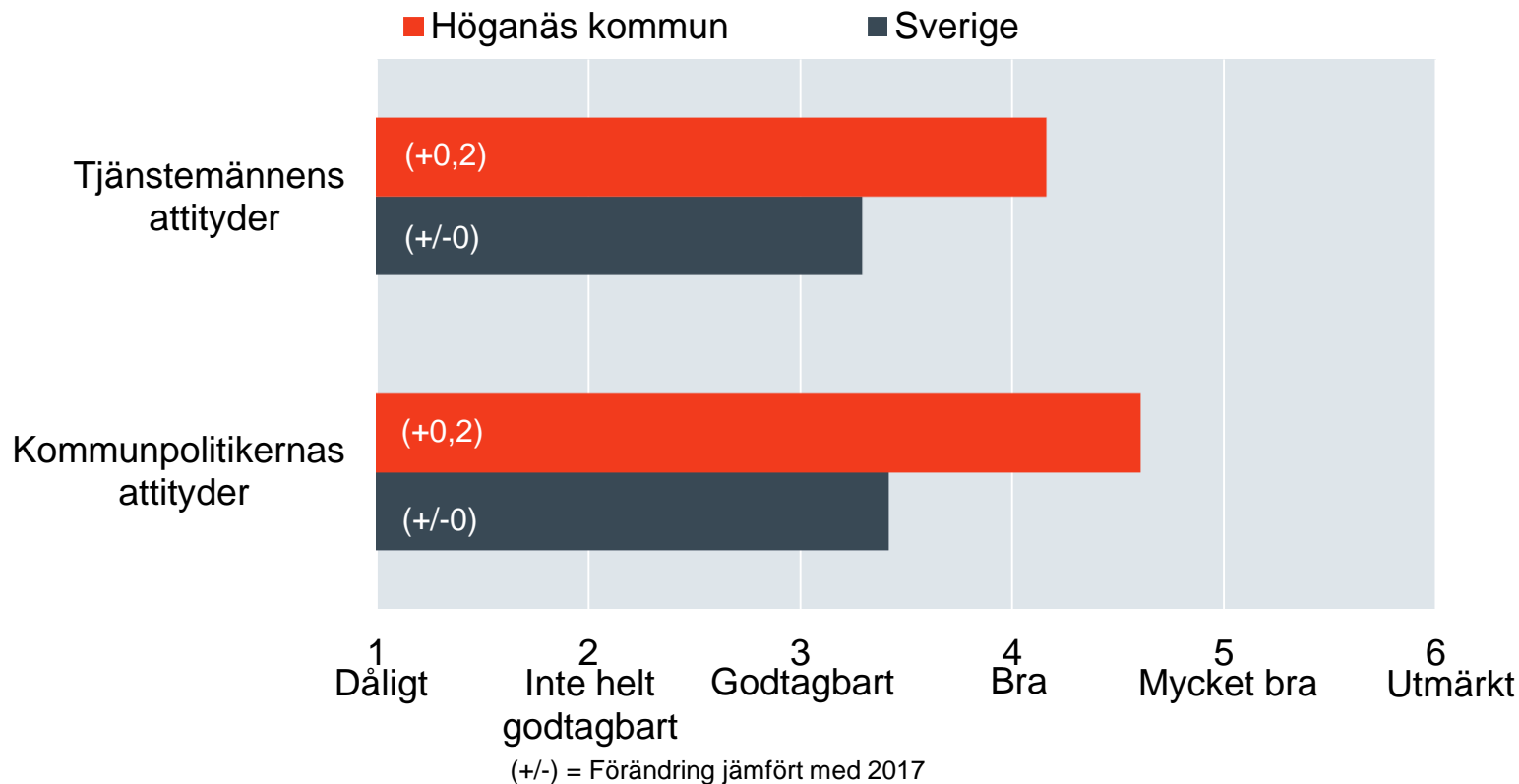


# Alla enkätfrågor för Höganäs kommun

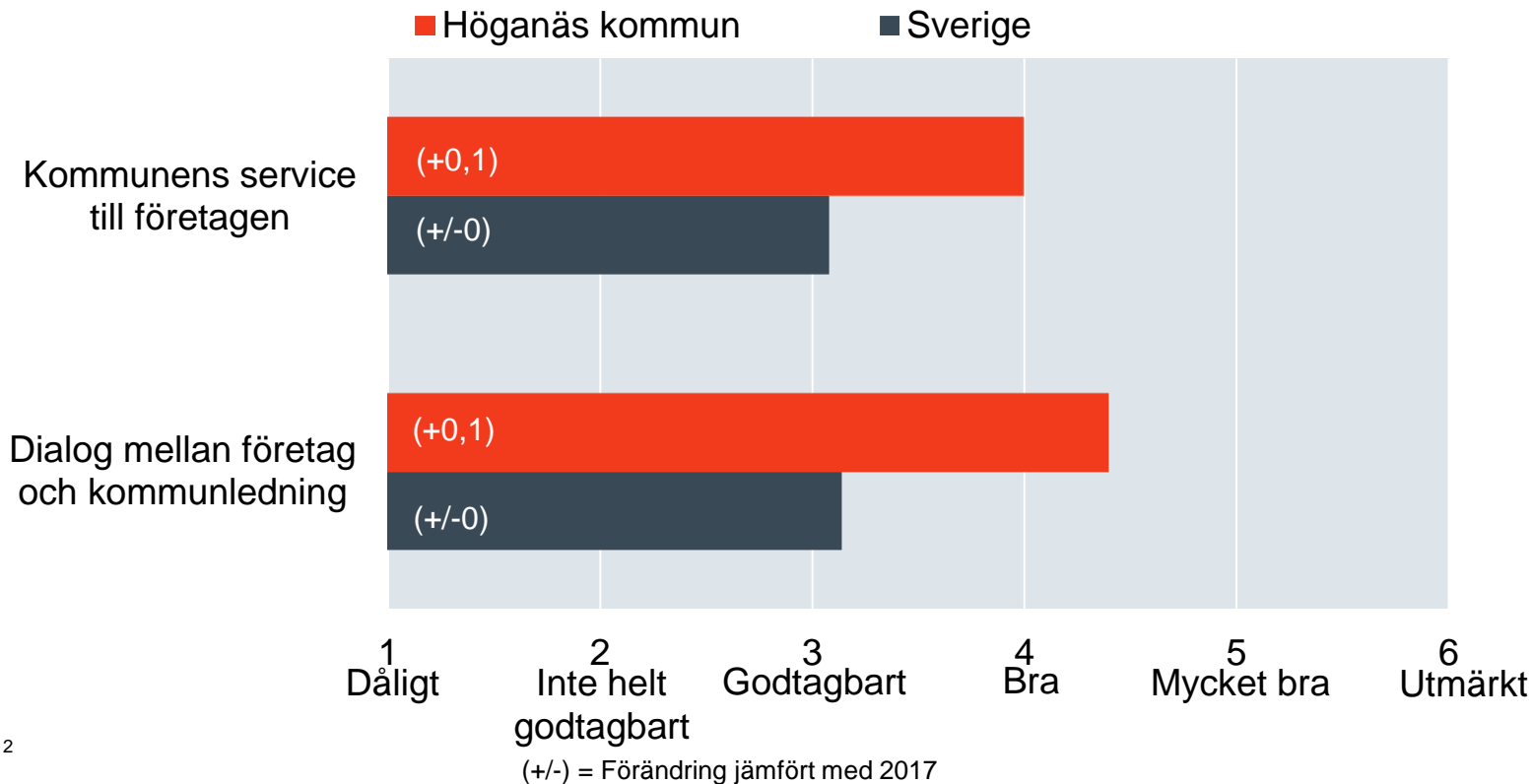
Enkätfråga	Betyg 2018	Jämfört med Sverige	Jämfört med 2017
<b>Sammanfattande omdöme</b>	<b>4,3</b>	<b>+0,9</b>	<b>+/- 0</b>
Konkurrens från kommunens verksamheter	4,7	+0,8	+0,3
Kommunpolitikernas attityder	4,6	+1,2	+0,2
Allmänhetens attityder till företagande	4,5	+0,6	+0,3
Dialog med kommunledningen	4,4	+1,3	+0,1
Skolans attityder till företagande	4,2	+0,4	+0,2
Tele- och IT-nät	4,2	+0,5	+0,1
Tjänstemännens attityder	4,2	+0,9	+0,2
Företagens egna initiativ	4,1	+0,4	+/- 0
Service till företagen	4,0	+0,9	+0,1
Tillämpning av lagar och regler	4,0	+0,8	+/- 0
Kommunens information	3,8	+0,7	-0,1
Medias attityder till företagande	3,7	+0,1	-0,1
Vägnät, tåg och flyg	3,7	+0,5	+0,1
Tillgång till medarbetare med relevant kompetens	3,2	+0,5	+0,3
Upphandling	3,2	+0,5	-0,3

<sup>10</sup> Företagarnas betyg sätts på skalan: 1 = Dåligt 2 = Inte helt godtagbart 3 = Godtagbart 4 = Bra 5 = Mycket bra 6 = Utmärkt

# Kommunens attityder till företagande



# Kommunens service och dialog



# Konkurrens från kommunens verksamheter

*I vilken utsträckning anser du att kommunens verksamheter tränger undan privat näringsverksamhet?*

