

Företagsklimatet i Aneby kommun 2018



Om undersökningen i Aneby kommun

Lokalt företagsklimat 2018 Aneby

Metod: webbenkät, postal enkät och telefonintervjuer under perioden januari-april 2018

Primär målgrupp: Företag med minst en anställd (224 i Aneby kommun)

Antal svar från företagare: 91 (52%*)

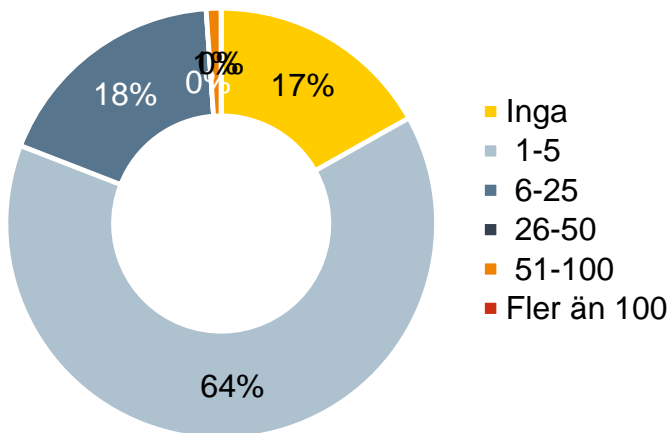
Genomfört av Demoskop på uppdrag av Svenskt Näringsliv

Publicerades 15 maj 2018

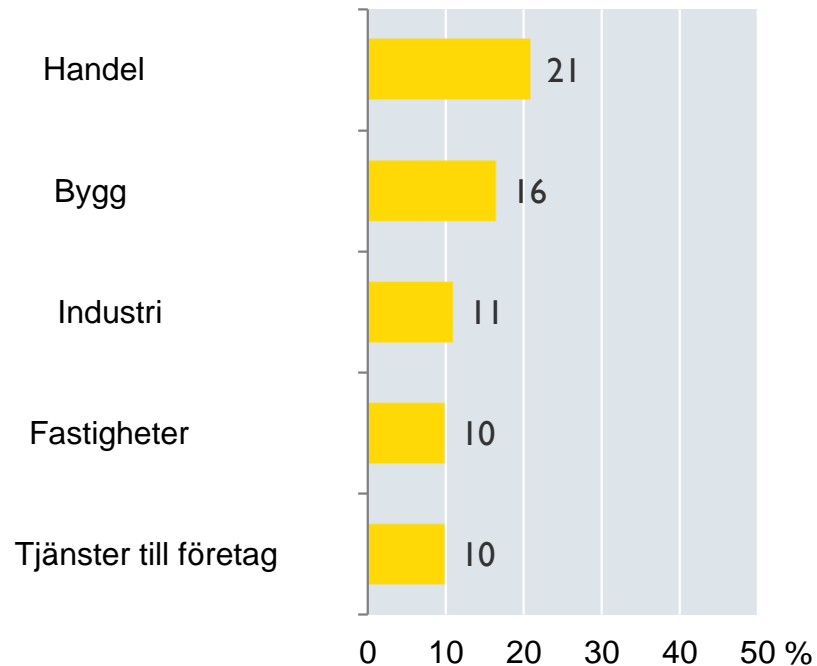
*Sverigesnitt 49%

Deltagande företag

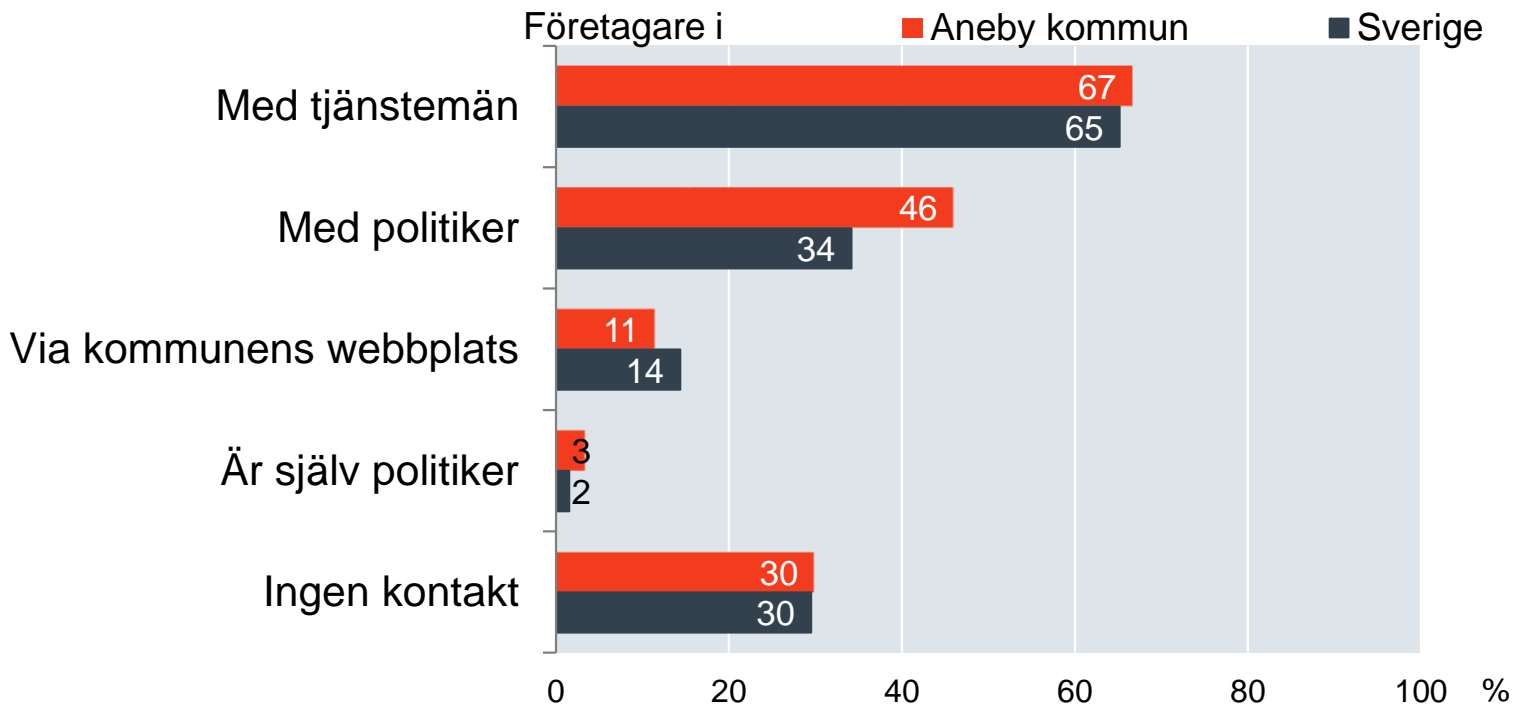
Antal anställda



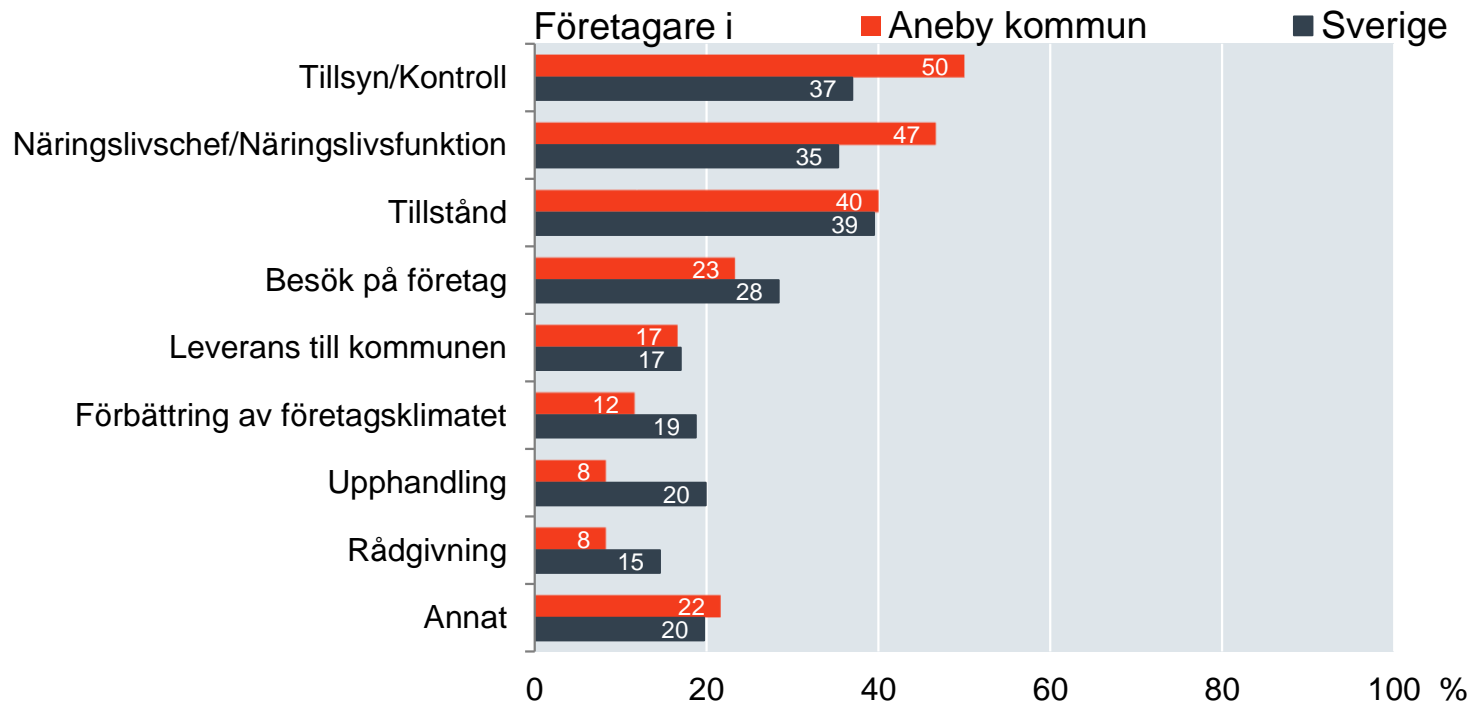
Bransch



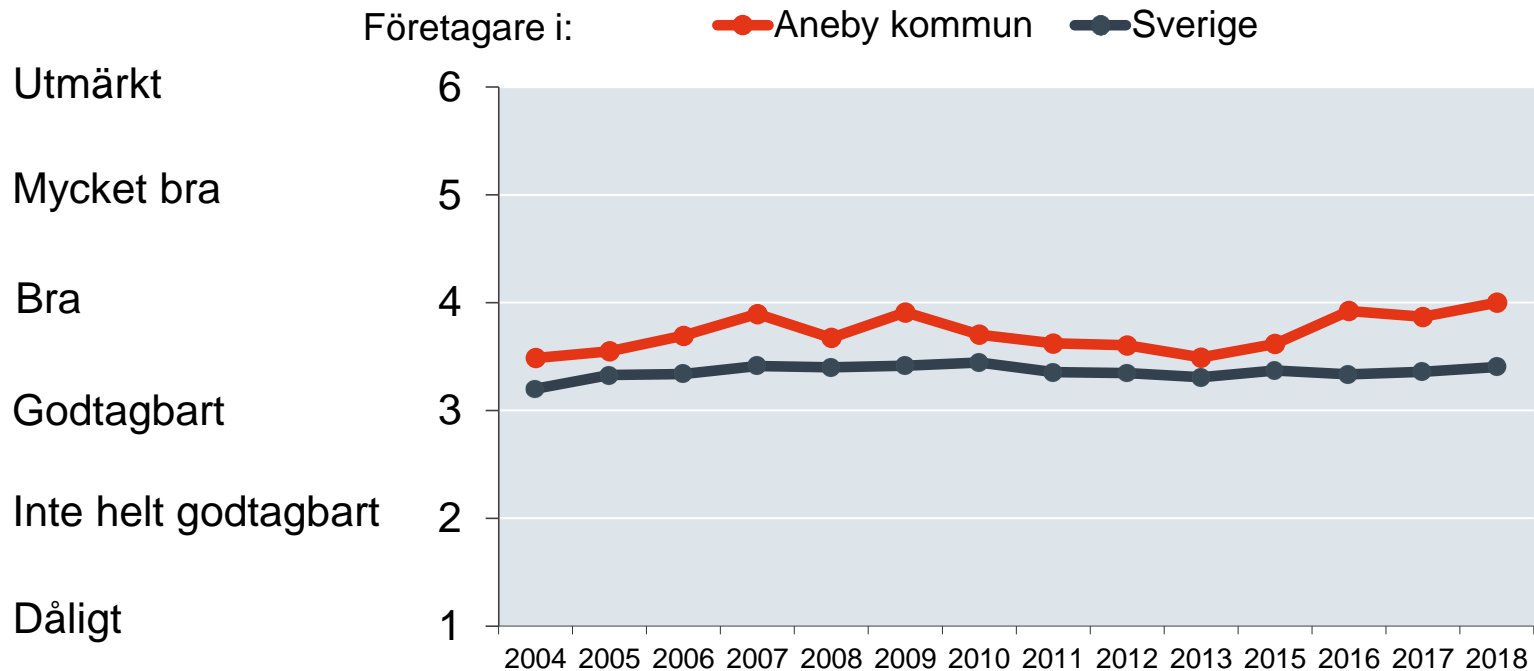
Kontakter med kommunen senaste året



Vad gällde kontakten med kommunen?



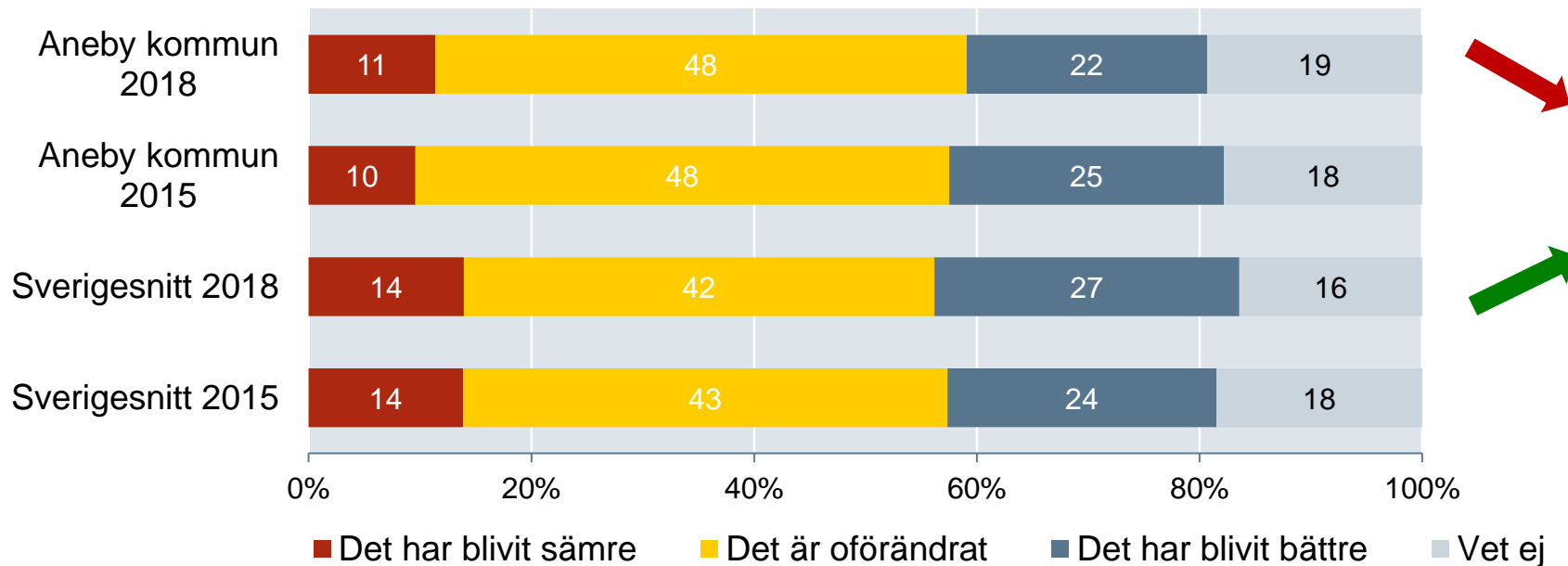
Sammanfattande omdöme på företagsklimatet i kommunen



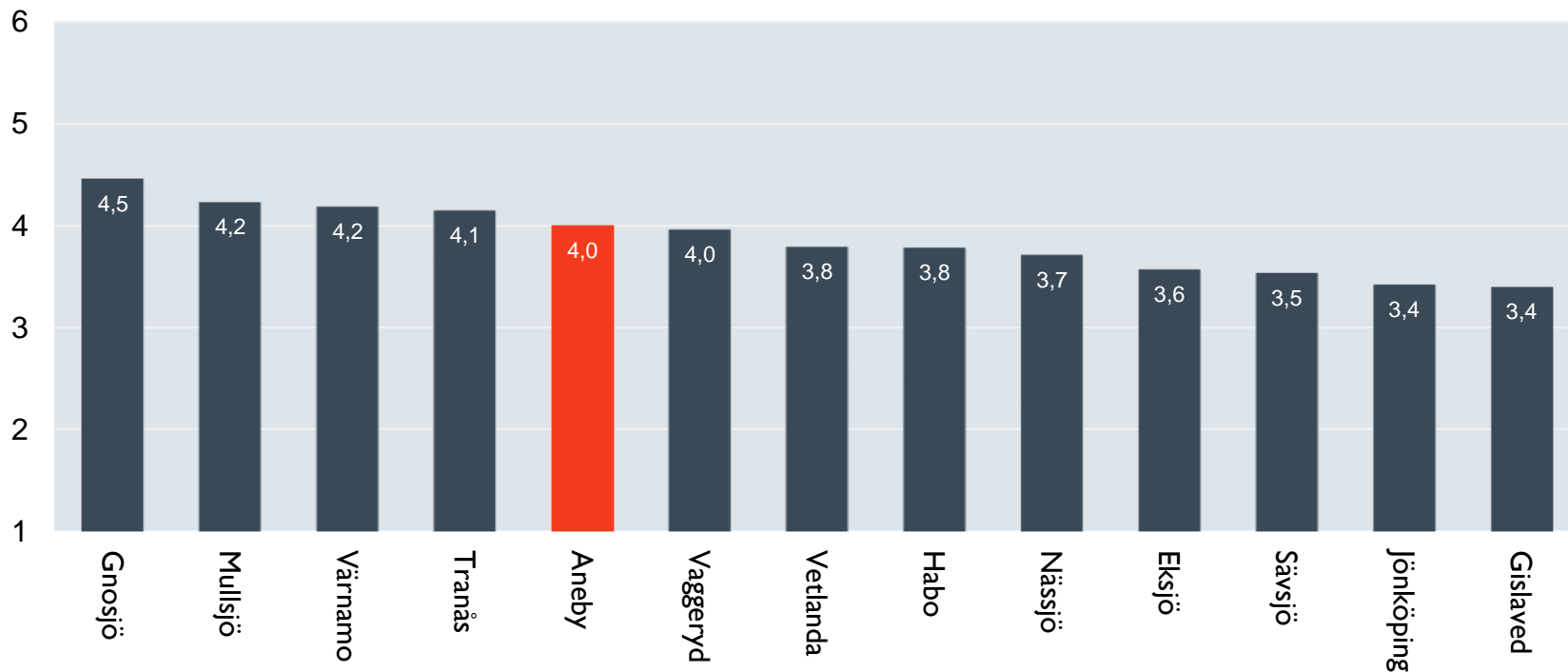
Förändring av företagsklimatet senaste fem åren



Hur upplever du att företagsklimatet i din kommun har utvecklats de senaste 5 åren?

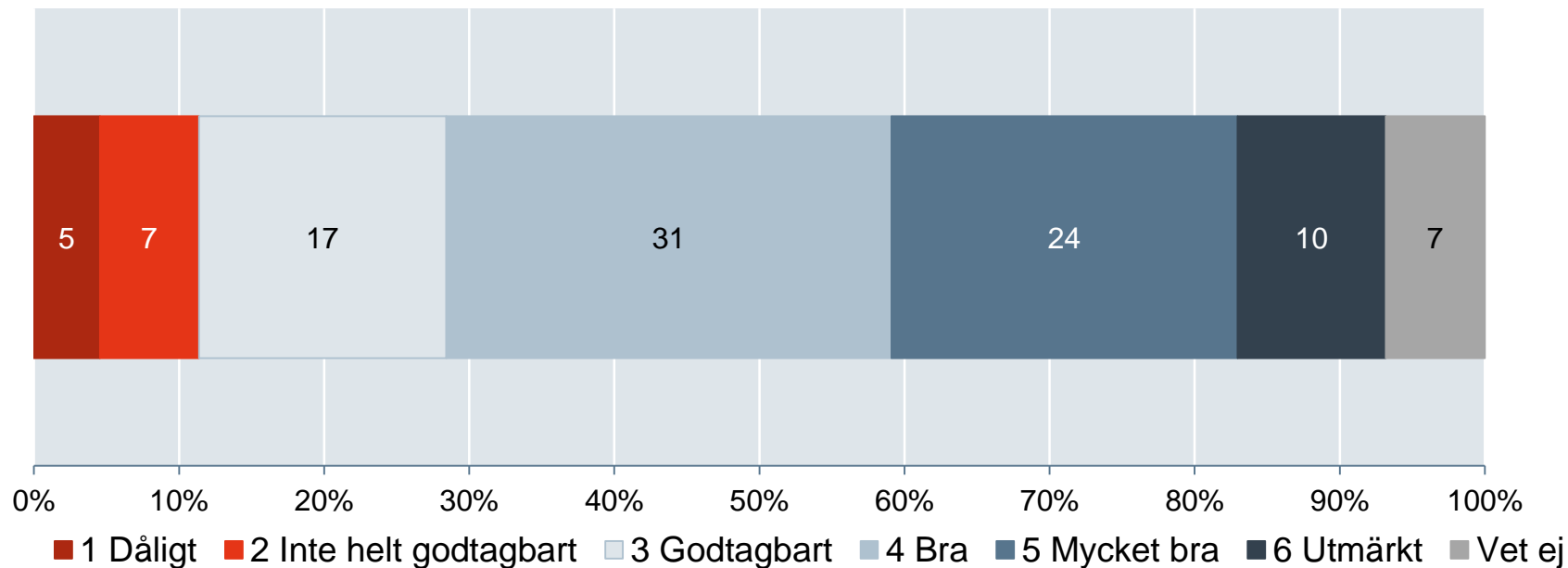


Sammanfattande omdöme på företagsklimatet i kommunen – Jönköpings län



Skala: 1 = Dåligt 2 = Inte helt godtagbart 3 = Godtagbart 4 = Bra 5 = Mycket bra 6 = Utmärkt

Sammanfattande omdöme på företagsklimatet i kommunen

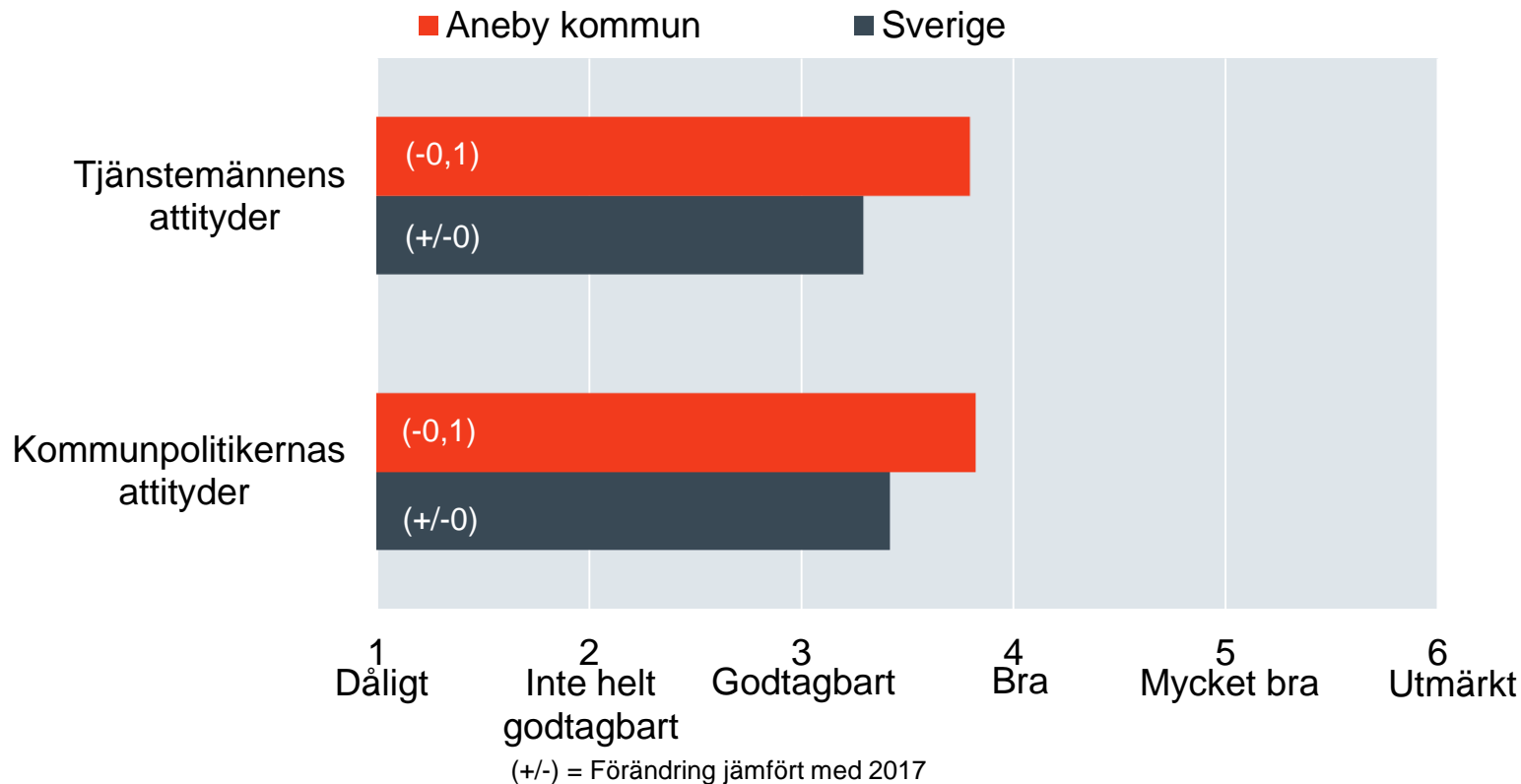


Alla enkätfrågor för Aneby kommun

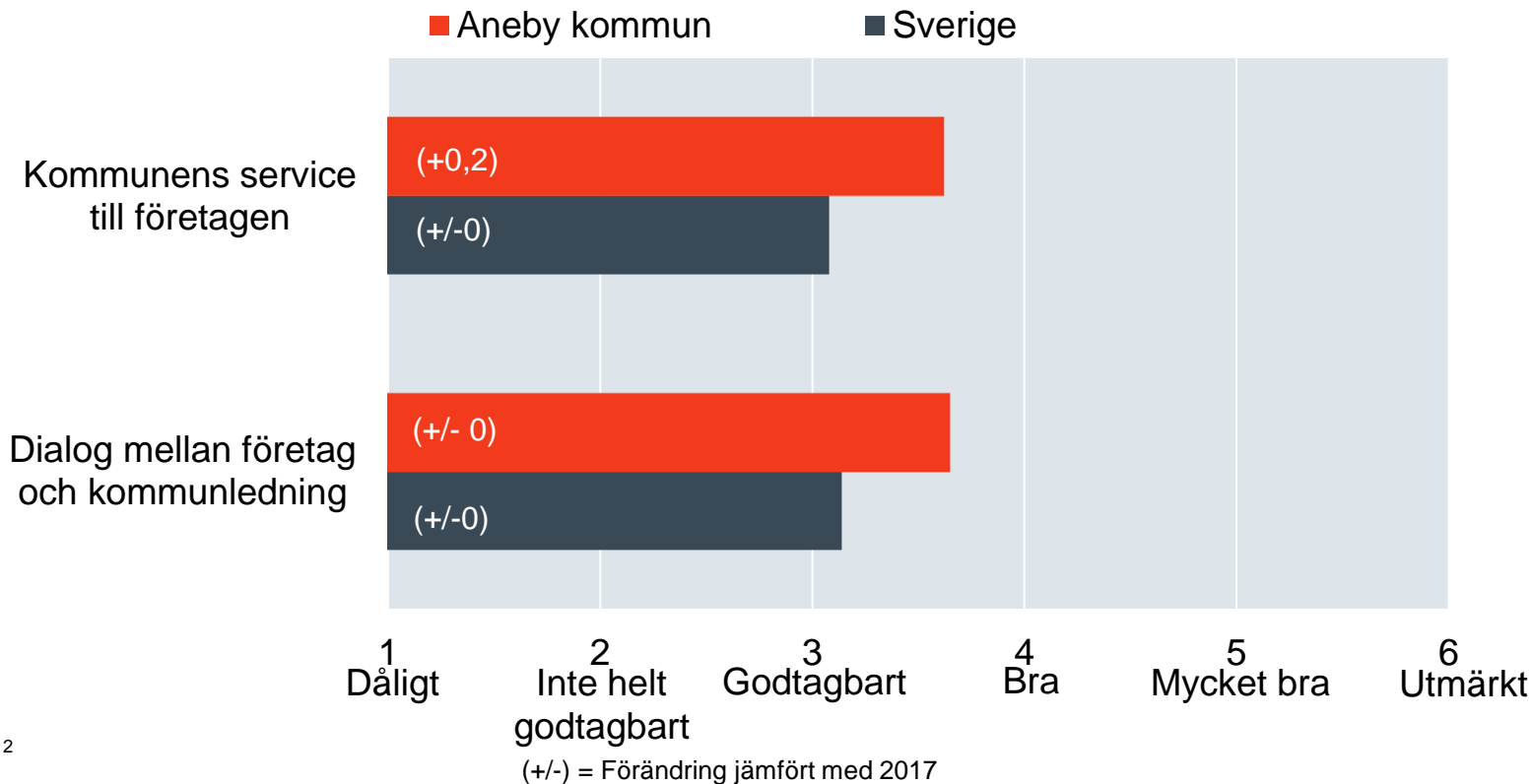
Enkätfråga	Betyg 2018	Jämfört med Sverige	Jämfört med 2017
Sammanfattande omdöme	4,0	+0,6	+0,1
Konkurrens från kommunens verksamheter	4,3	+0,4	+0,3
Allmänhetens attityder till företagande	4,1	+0,2	+/- 0
Skolans attityder till företagande	4,0	+0,2	+0,1
Företagens egna initiativ	4,0	+0,3	+0,2
Tele- och IT-nät	4,0	+0,3	+0,4
Kommunpolitikernas attityder	3,8	+0,4	-0,1
Tjänstemännens attityder	3,8	+0,5	-0,1
Medias attityder till företagande	3,7	+0,1	+/- 0
Dialog med kommunledningen	3,6	+0,5	+/- 0
Tillämpning av lagar och regler	3,6	+0,4	+/- 0
Service till företagen	3,6	+0,5	+0,2
Kommunens information	3,5	+0,4	+0,1
Vägnät, tåg och flyg	3,4	+0,2	+/- 0
Tillgång till medarbetare med relevant kompetens	3,2	+0,5	+/- 0
Upphandling	3,0	+0,3	+/- 0

¹⁰ Företagarnas betyg sätts på skalan: 1 = Dåligt 2 = Inte helt godtagbart 3 = Godtagbart 4 = Bra 5 = Mycket bra 6 = Utmärkt

Kommunens attityder till företagande



Kommunens service och dialog



Konkurrens från kommunens verksamheter

I vilken utsträckning anser du att kommunens verksamheter tränger undan privat näringsverksamhet?

