

# Företagsklimatet i Lerums kommun 2018



# Om undersökningen i Lerums kommun

## Lokalt företagsklimat 2018 Lerum

Metod: webbenkät, postal enkät och telefonintervjuer under perioden januari-april 2018

Primär målgrupp: Företag med minst en anställd (1186 i Lerums kommun)

Antal svar från företagare: 152 (44%\*)

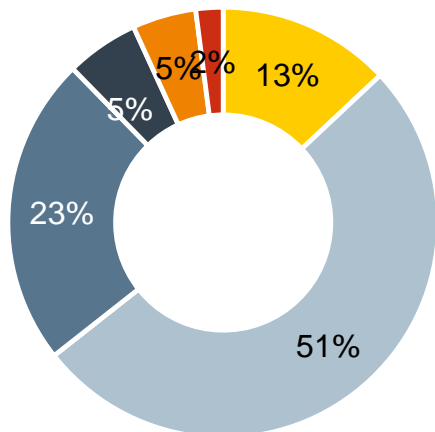
Genomfört av Demoskop på uppdrag av Svenskt Näringsliv

Publicerades 15 maj 2018

\*Sverigesnitt 49%

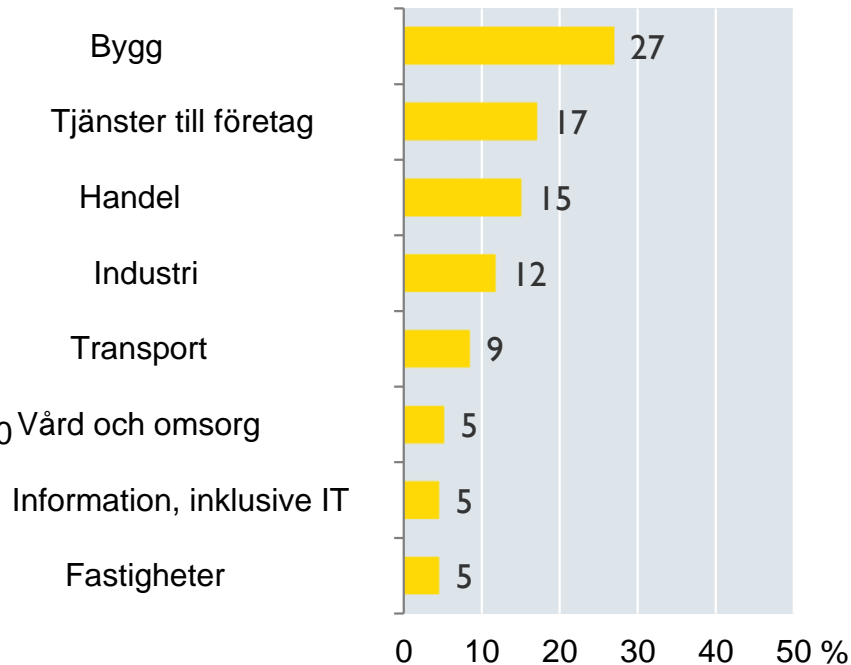
# Deltagande företag

## Antal anställda

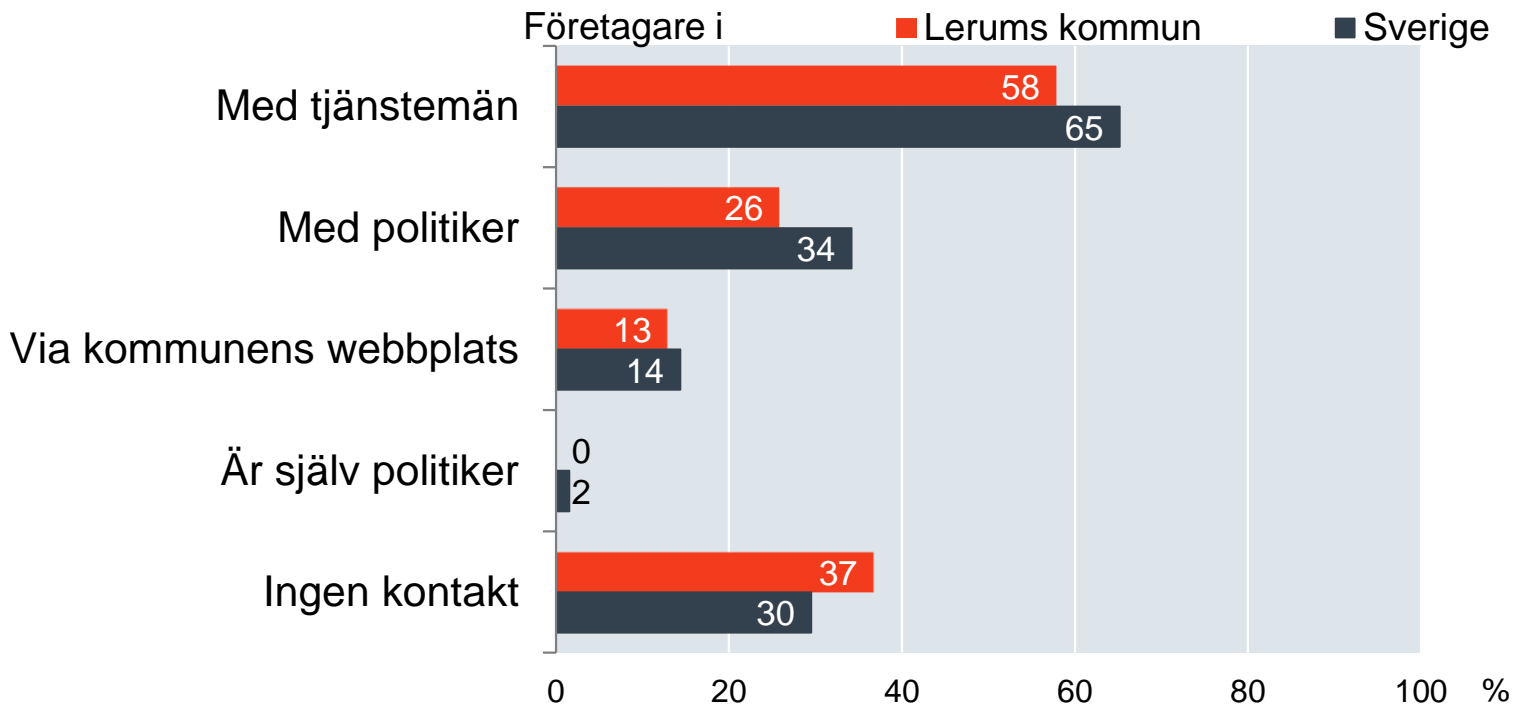


- Inga
- 1-5
- 6-25
- 26-50
- 51-100
- Fler än 100

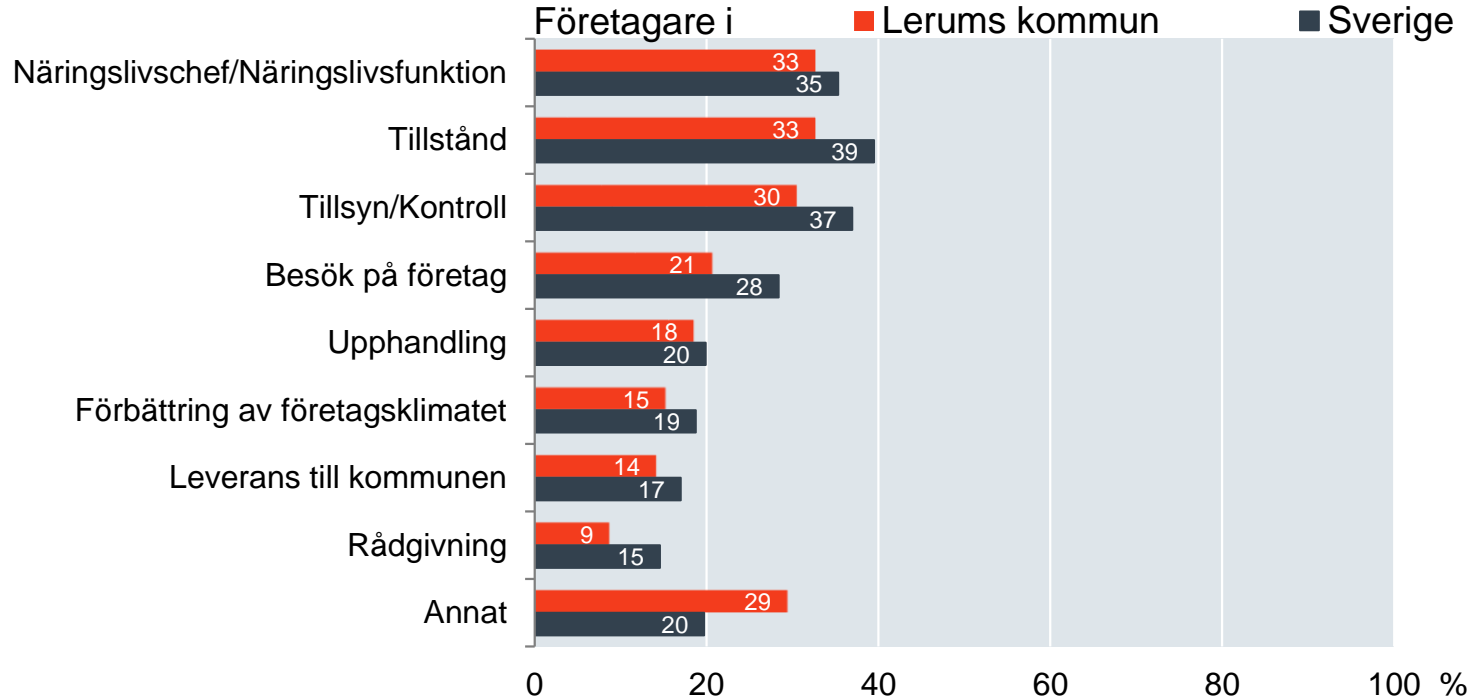
## Bransch



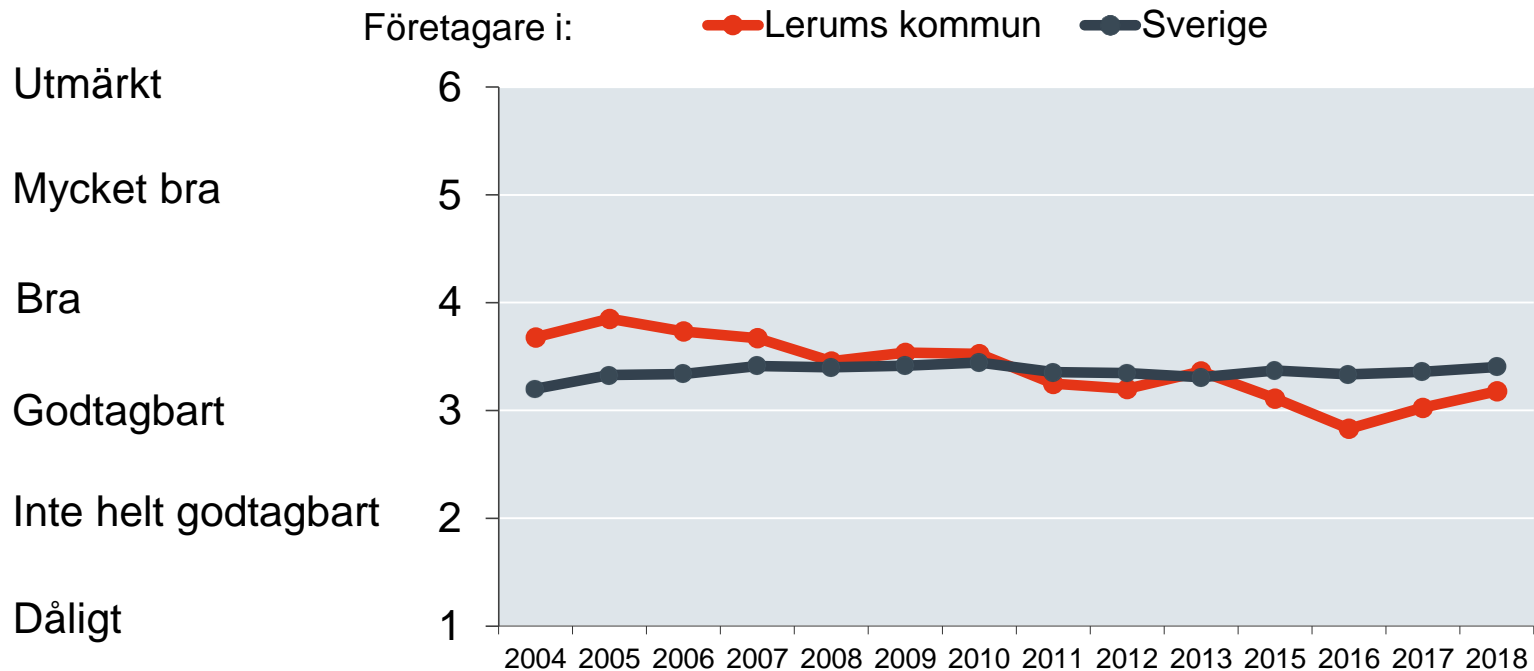
# Kontakter med kommunen senaste året



# Vad gällde kontakten med kommunen?



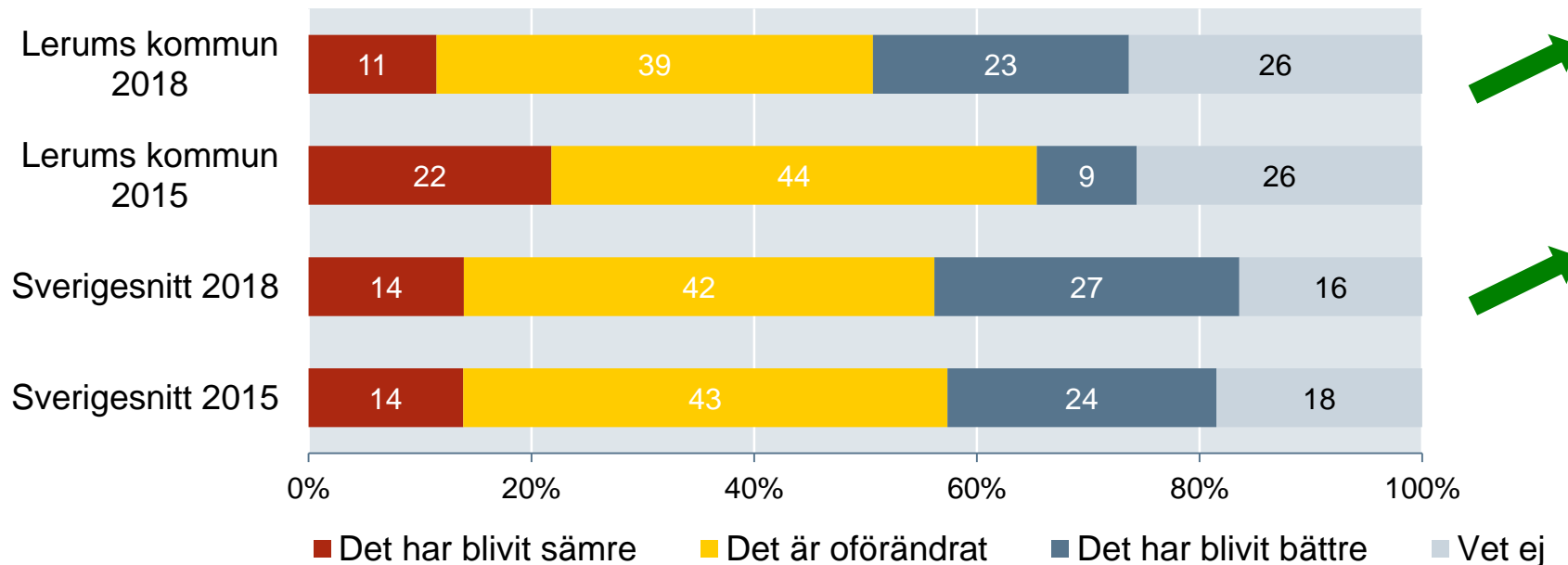
# Sammanfattande omdöme på företagsklimatet i kommunen



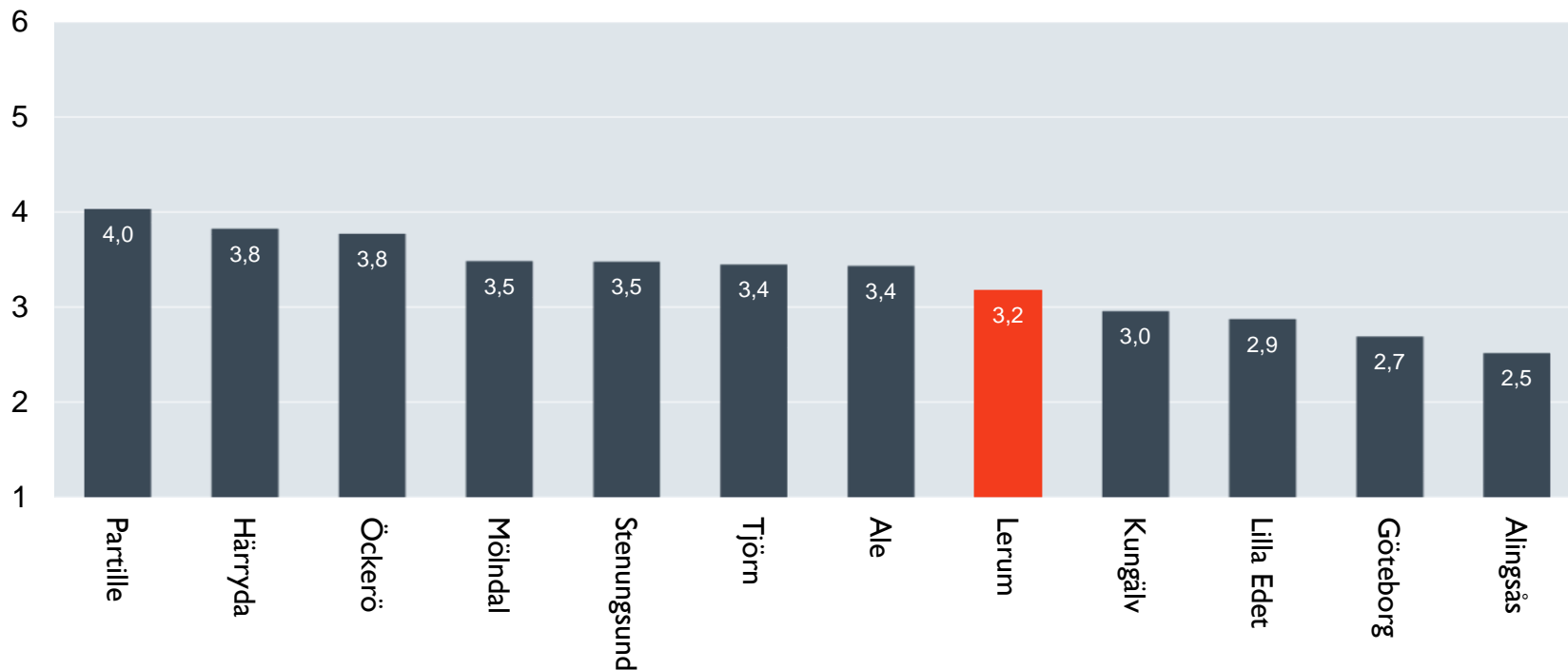
# Förändring av företagsklimatet senaste fem åren



Hur upplever du att företagsklimatet i din kommun har utvecklats de senaste 5 åren?



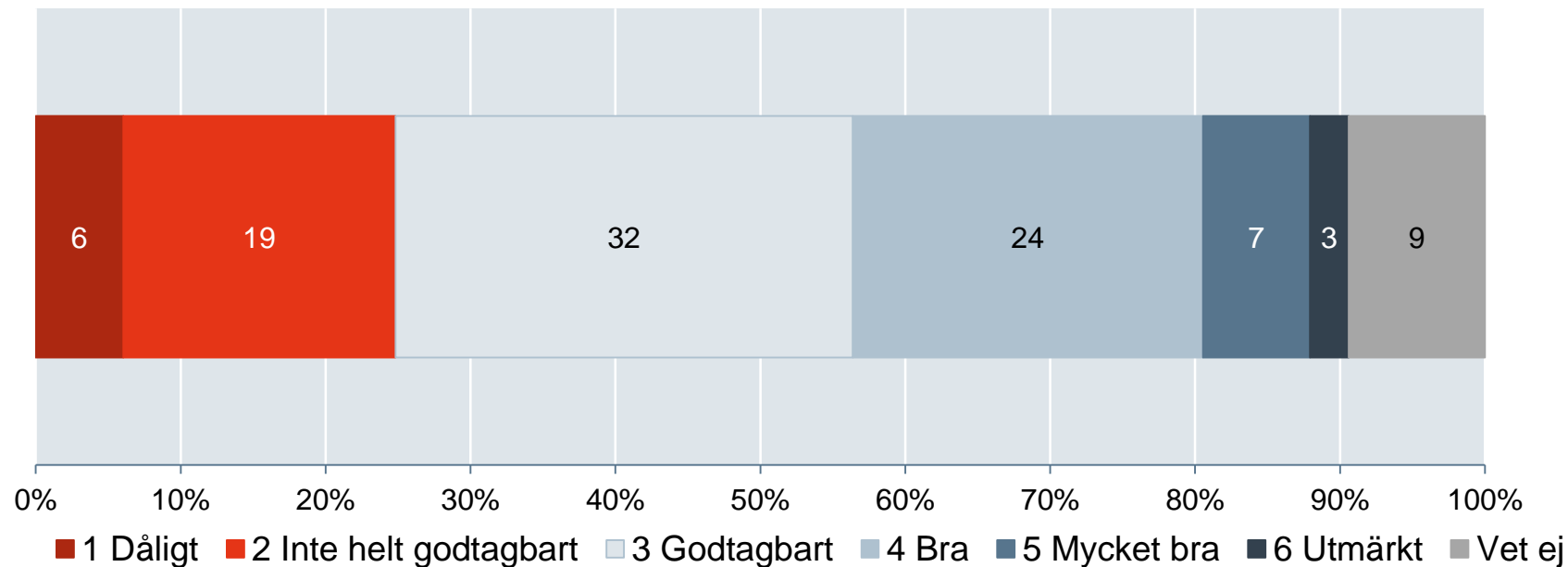
# Sammanfattande omdöme på företagsklimatet i kommunen – Göteborgsregionen



Skala: 1 = Dåligt 2 = Inte helt godtagbart 3 = Godtagbart 4 = Bra 5 = Mycket bra 6 = Utmärkt



# Sammanfattande omdöme på företagsklimatet i kommunen

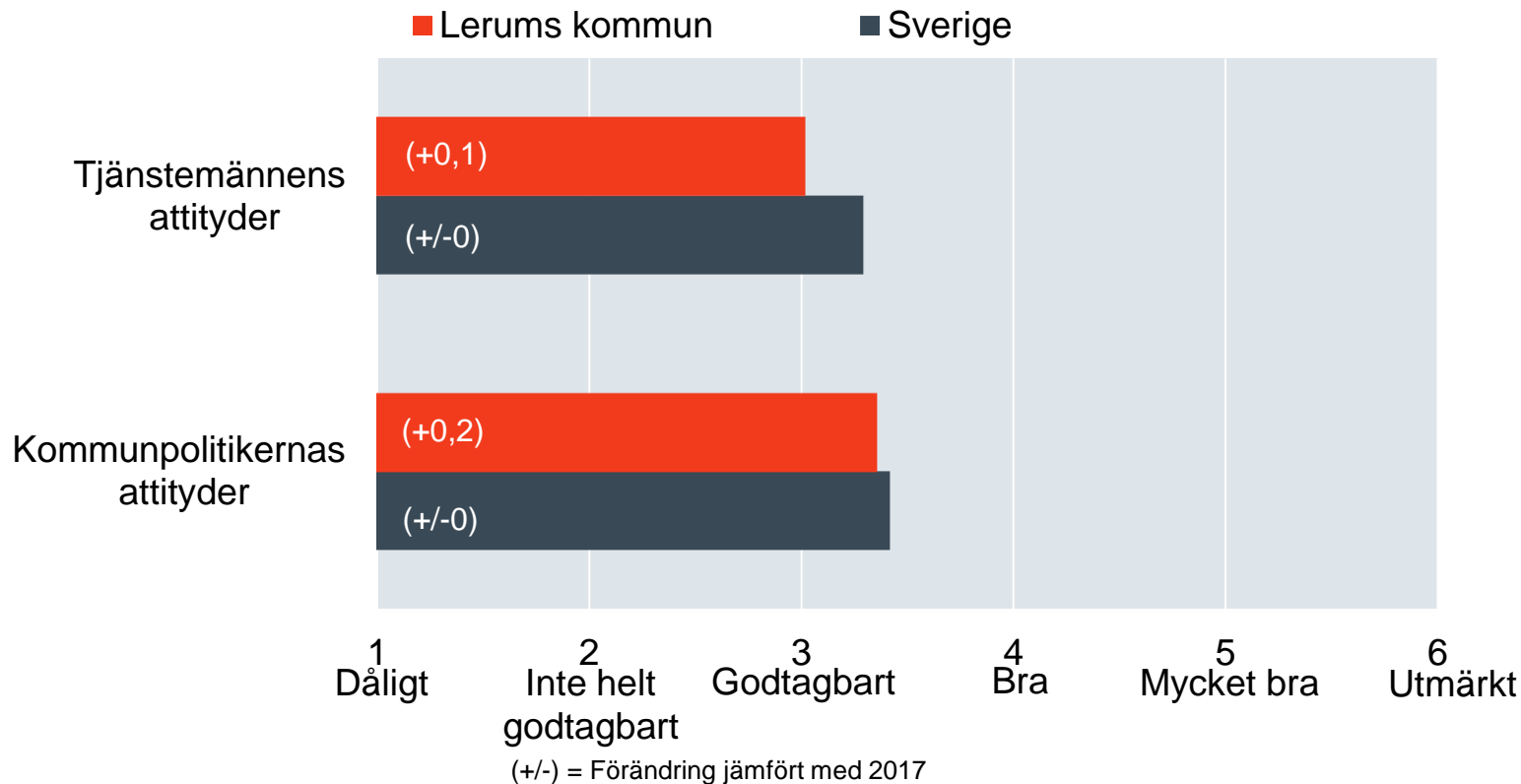


# Alla enkätfrågor för Lerums kommun

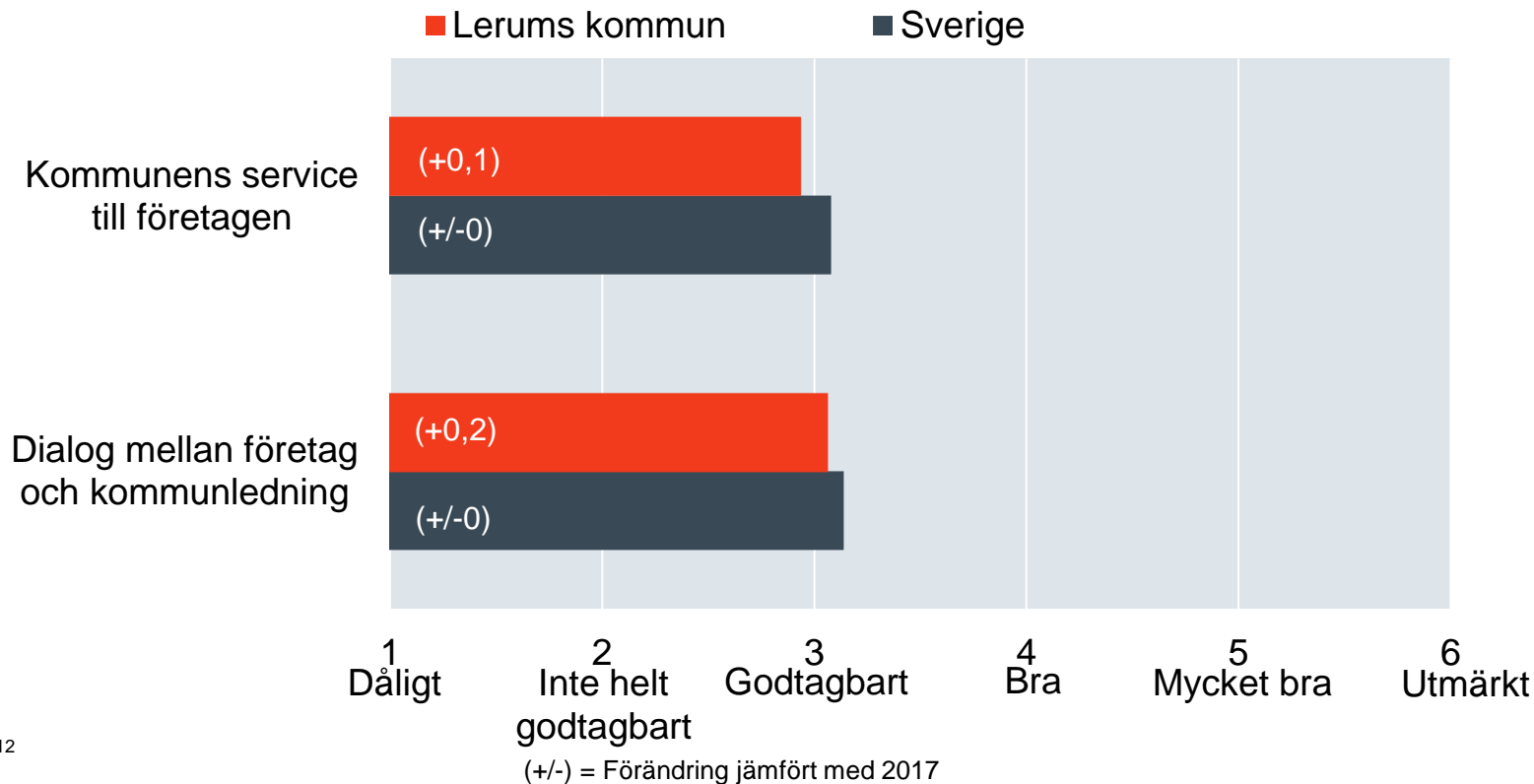
Enkätfråga	Betyg 2018	Jämfört med Sverige	Jämfört med 2017
<b>Sammanfattande omdöme</b>	<b>3,2</b>	<b>-0,2</b>	<b>+0,2</b>
Allmänhetens attityder till företagande	4,0	+0,1	+/- 0
Konkurrens från kommunens verksamheter	3,9	+/- 0	+0,1
Skolans attityder till företagande	3,9	+0,1	+/- 0
Vägnät, tåg och flyg	3,8	+0,6	+/- 0
Medias attityder till företagande	3,7	+0,1	+0,2
Tele- och IT-nät	3,7	+/- 0	-0,1
Företagens egna initiativ	3,7	+/- 0	+/- 0
Kommunpolitikernas attityder	3,4	+/- 0	+0,2
Kommunens information	3,1	+/- 0	+0,2
Dialog med kommunledningen	3,1	+/- 0	+0,2
Tjänstemännens attityder	3,0	-0,3	+0,1
Tillämpning av lagar och regler	3,0	-0,2	-0,2
Service till företagen	2,9	-0,2	+0,1
Tillgång till medarbetare med relevant kompetens	2,7	+/- 0	-0,1
Upphandling	2,5	-0,2	+/- 0

<sup>10</sup> Företagarnas betyg sätts på skalan: 1 = Dåligt 2 = Inte helt godtagbart 3 = Godtagbart 4 = Bra 5 = Mycket bra 6 = Utmärkt

# Kommunens attityder till företagande



# Kommunens service och dialog



# Konkurrens från kommunens verksamheter

*I vilken utsträckning anser du att kommunens verksamheter tränger undan privat näringsverksamhet?*

