

# Företagsklimatet i Grums kommun 2018



# Om undersökningen i Grums kommun

## Lokalt företagsklimat 2018 Grums

Metod: webbenkät, postal enkät och telefonintervjuer under perioden januari-april 2018

Primär målgrupp: Företag med minst en anställd (226 i Grums kommun)

Antal svar från företagare: 95 (52%\*)

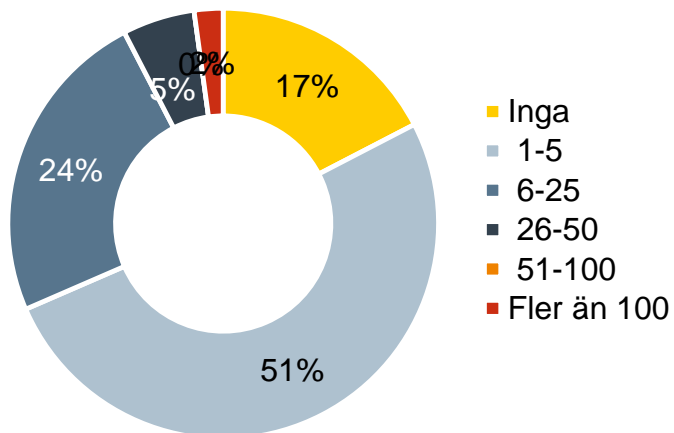
Genomfört av Demoskop på uppdrag av Svenskt Näringsliv

Publicerades 15 maj 2018

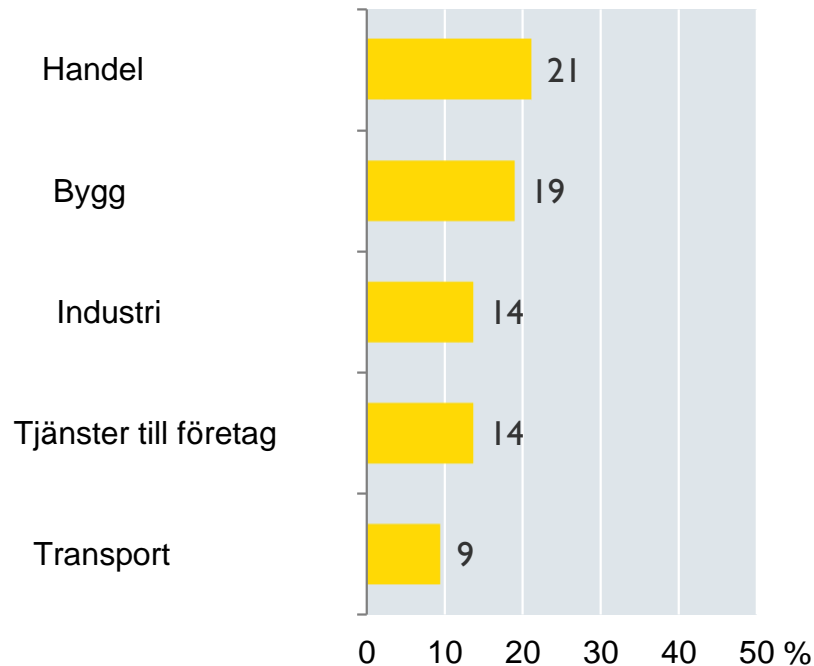
\*Sverigesnitt 49%

# Deltagande företag

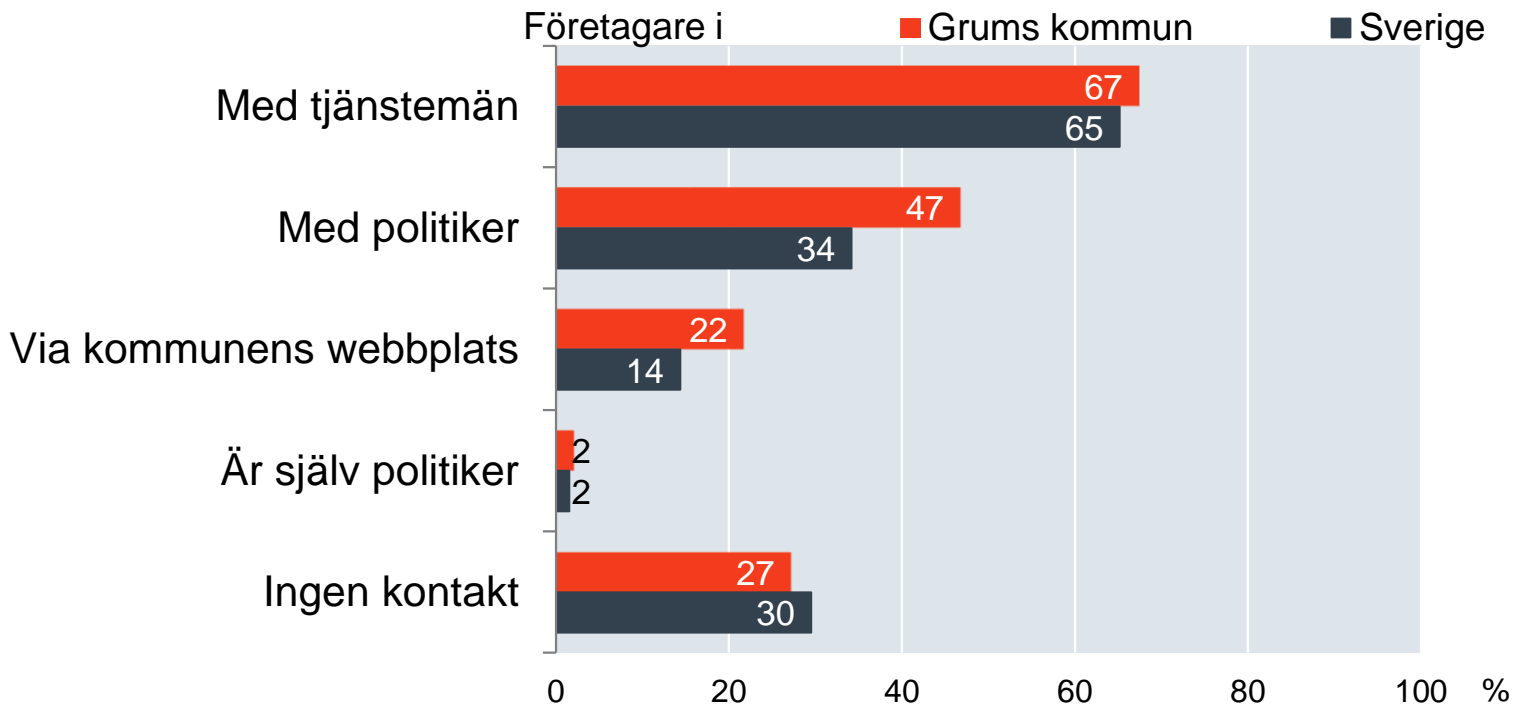
## Antal anställda



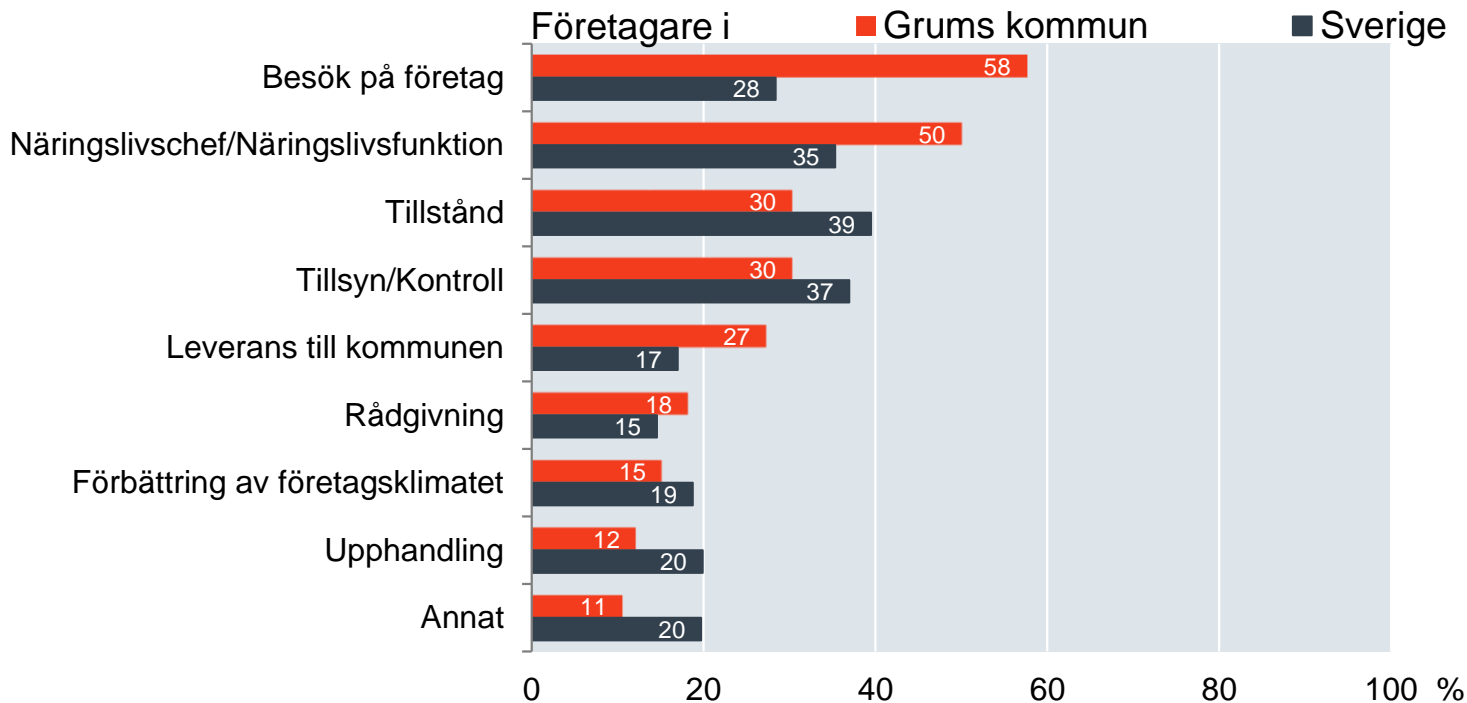
## Bransch



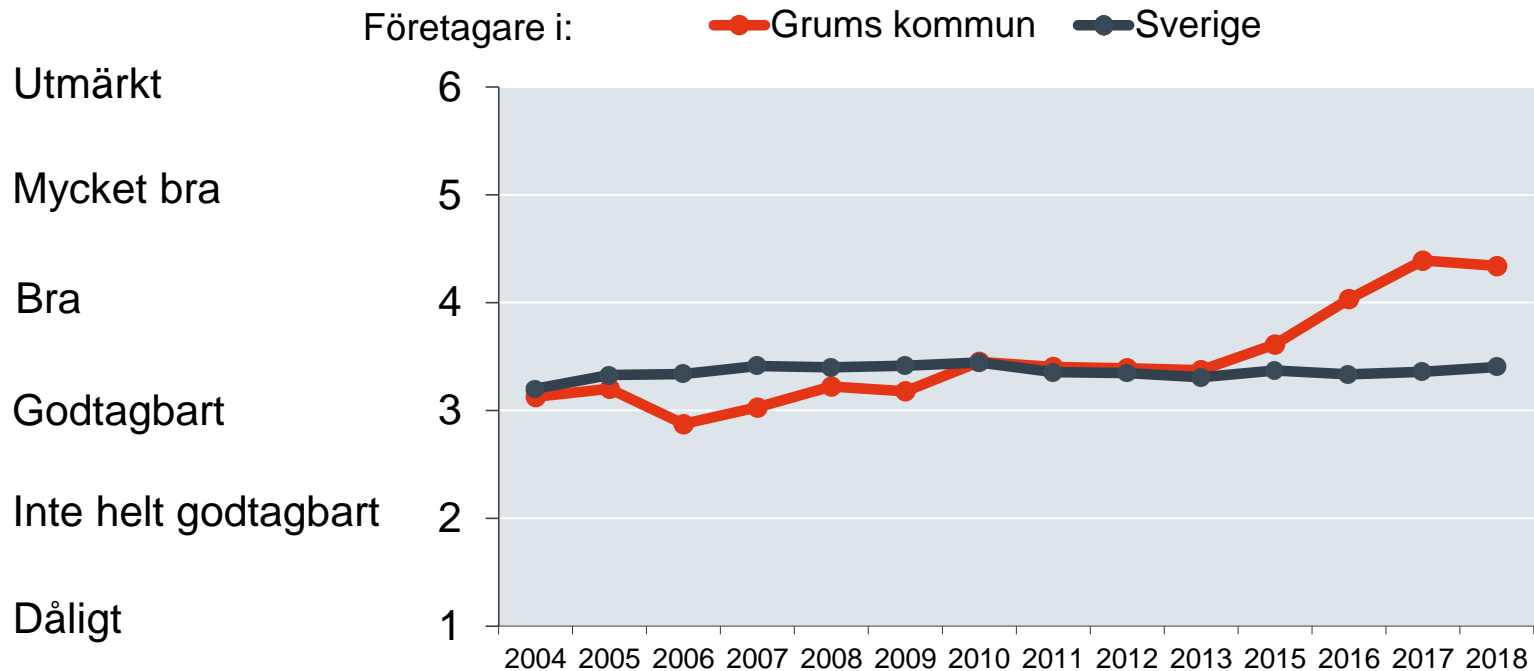
# Kontakter med kommunen senaste året



# Vad gällde kontakten med kommunen?



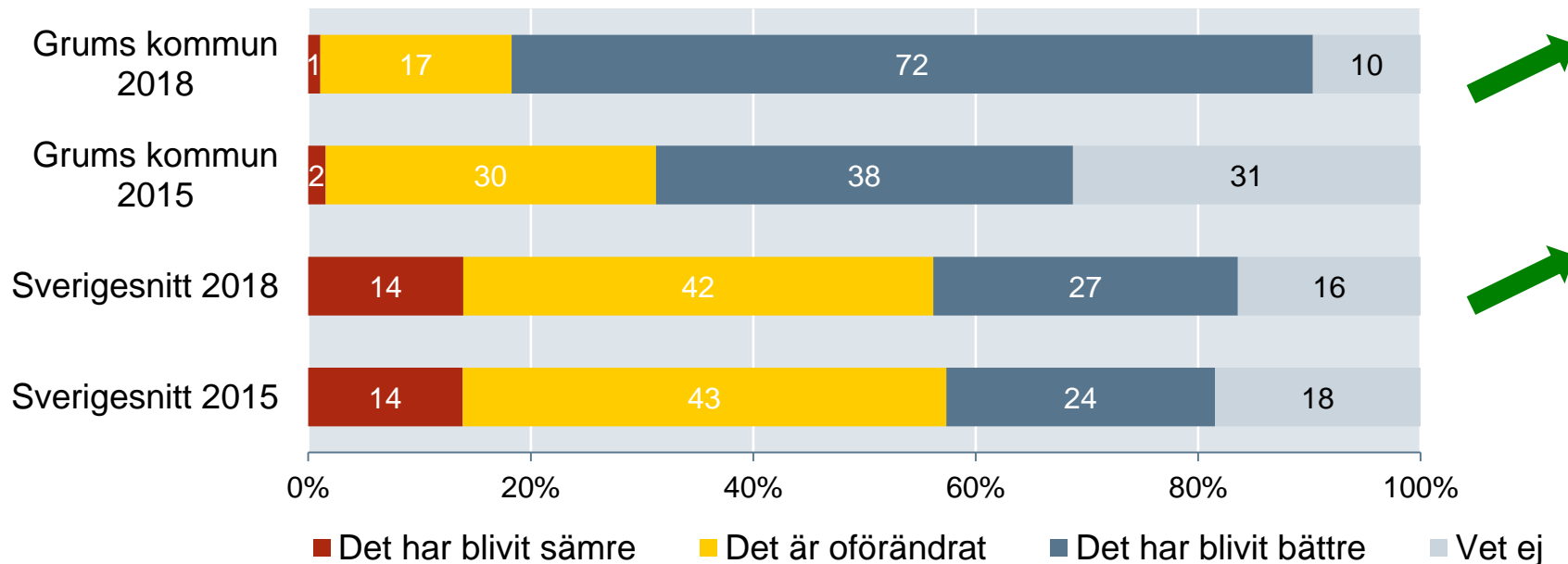
# Sammanfattande omdöme på företagsklimatet i kommunen



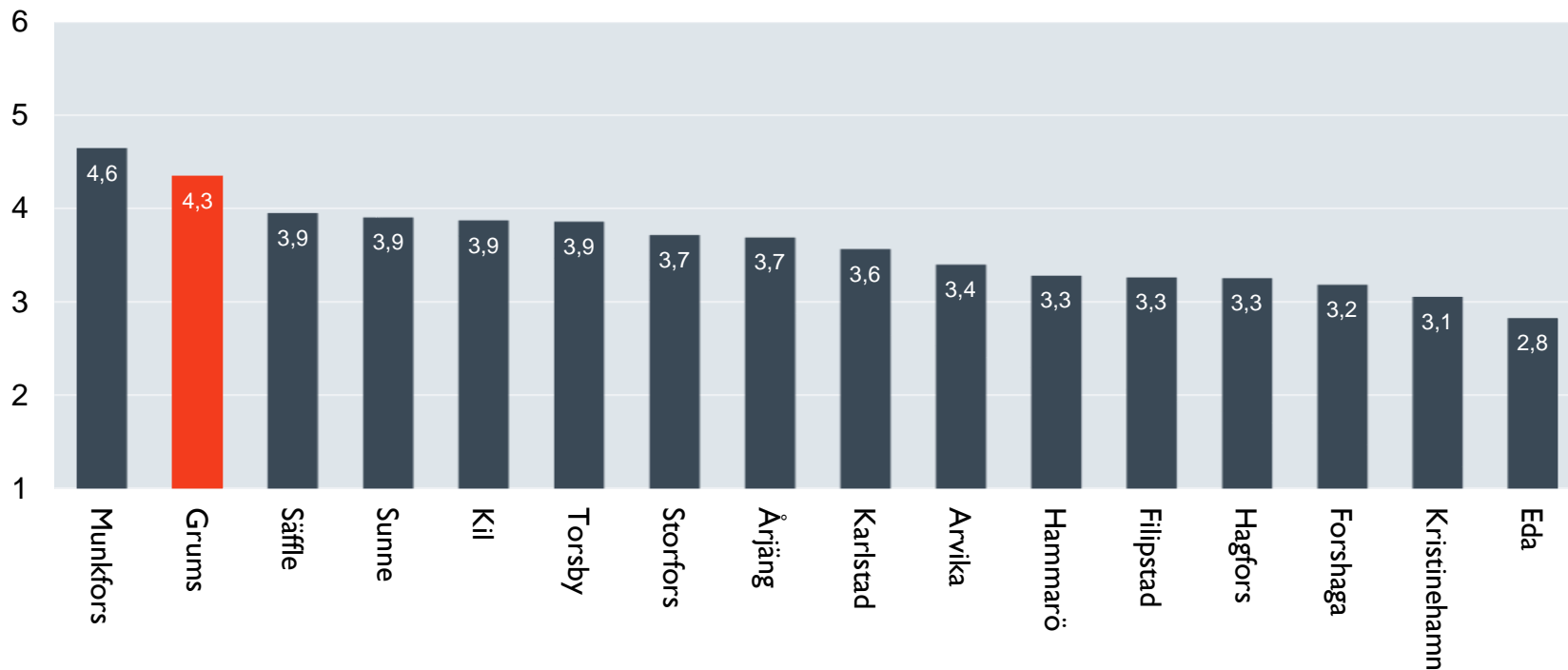
# Förändring av företagsklimatet senaste fem åren



*Hur upplever du att företagsklimatet i din kommun har utvecklats de senaste 5 åren?*



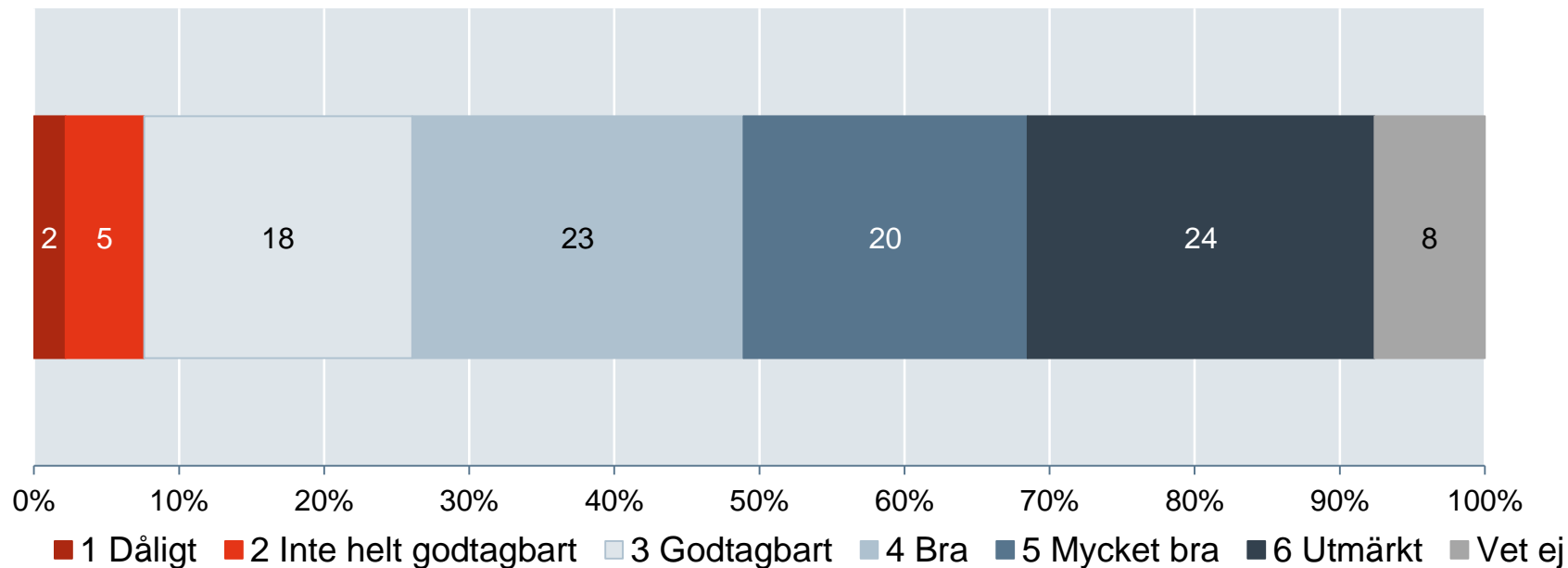
# Sammanfattande omdöme på företagsklimatet i kommunen – Värmlands län



Skala: 1 = Dåligt 2 = Inte helt godtagbart 3 = Godtagbart 4 = Bra 5 = Mycket bra 6 = Utmärkt



# Sammanfattande omdöme på företagsklimatet i kommunen

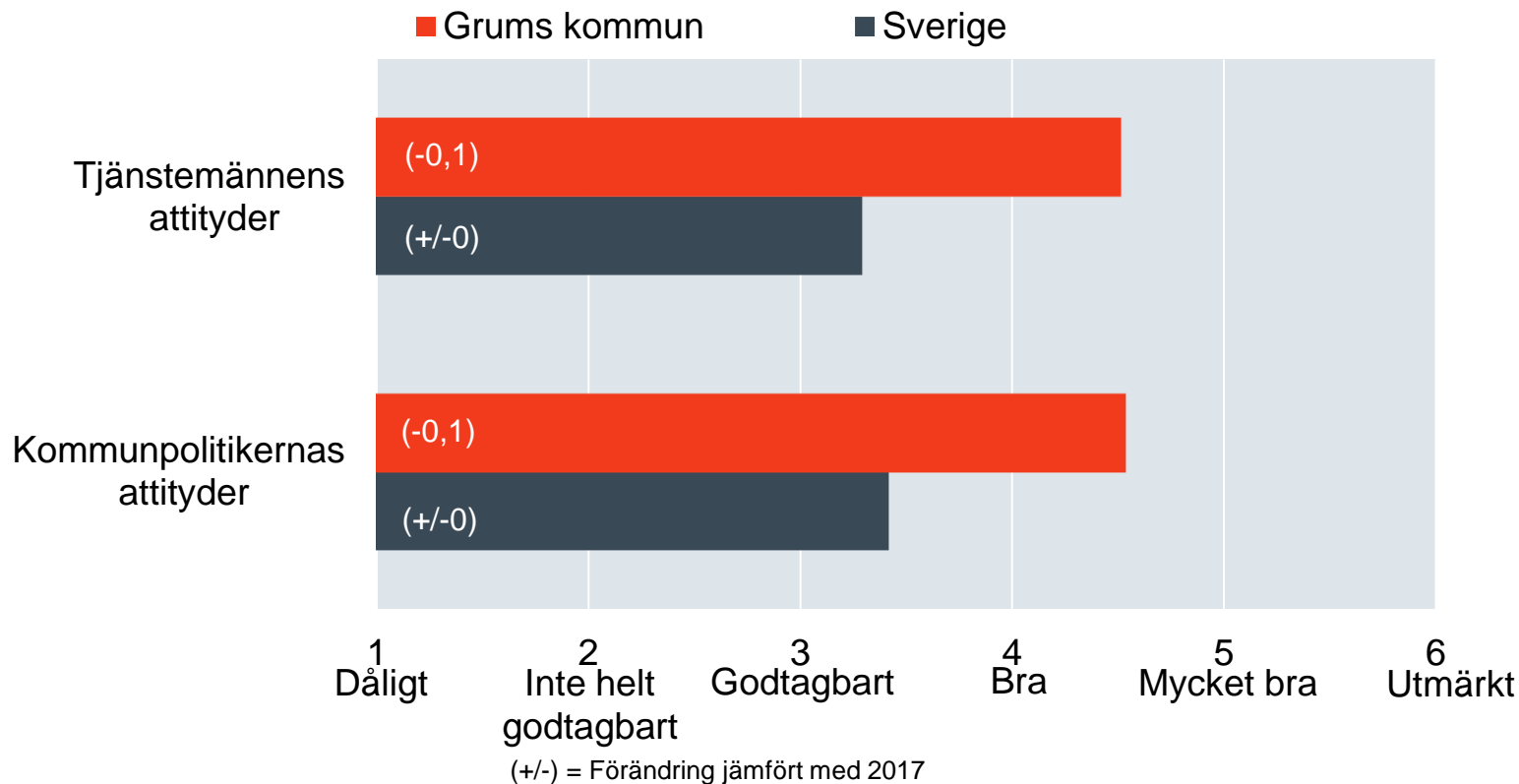


# Alla enkätfrågor för Grums kommun

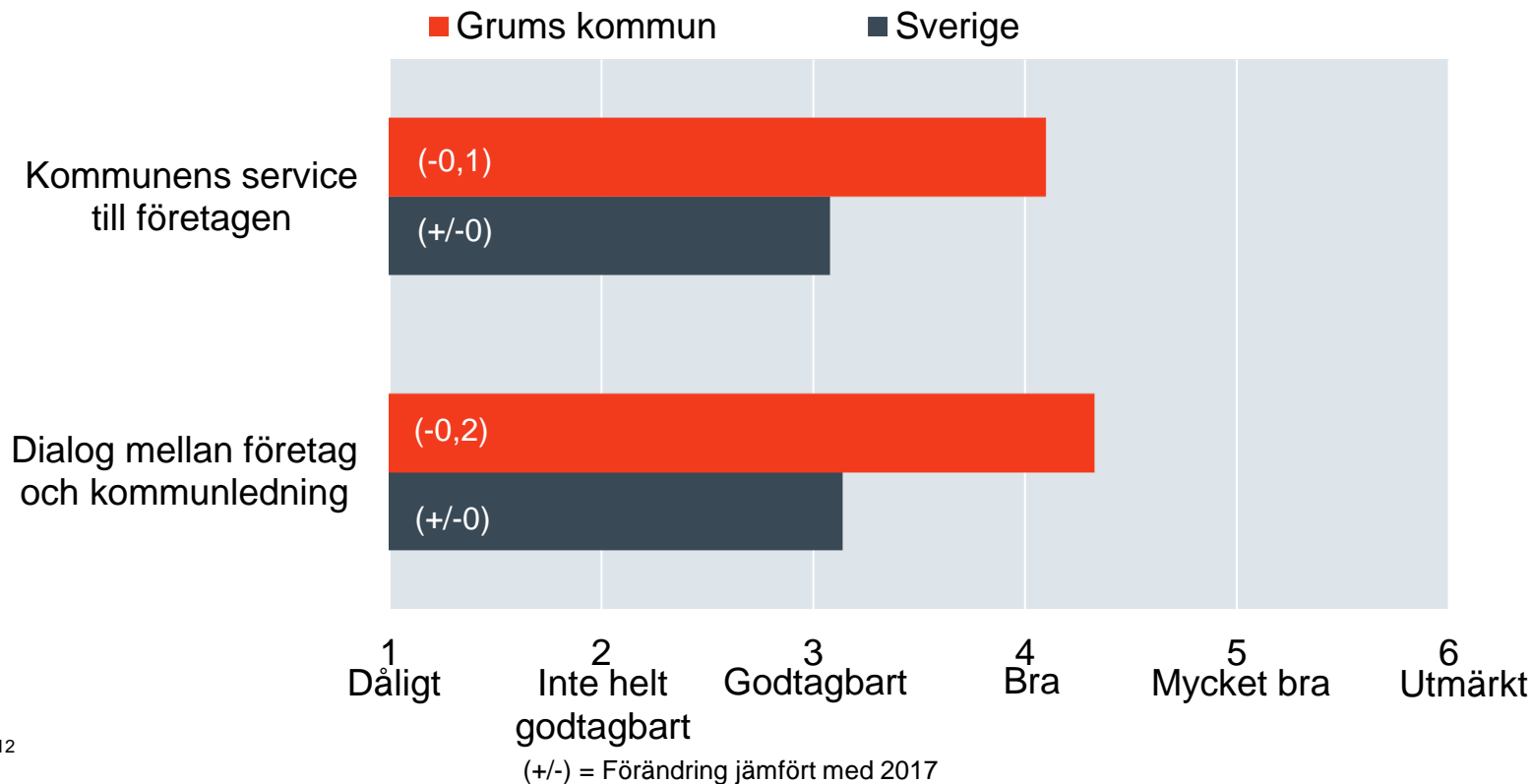
Enkätfråga	Betyg 2018	Jämfört med Sverige	Jämfört med 2017
<b>Sammanfattande omdöme</b>	<b>4,3</b>	<b>+0,9</b>	<b>-0,1</b>
Kommunpolitikernas attityder	4,5	+1,1	-0,1
Tjänstemännens attityder	4,5	+1,2	-0,1
Konkurrens från kommunens verksamheter	4,4	+0,5	-0,1
Företagens egna initiativ	4,4	+0,7	-0,1
Dialog med kommunledningen	4,3	+1,2	-0,2
Kommunens information	4,3	+1,2	+0,1
Medias attityder till företagande	4,2	+0,6	+/- 0
Allmänhetens attityder till företagande	4,1	+0,2	+/- 0
Service till företagen	4,1	+1,0	-0,1
Skolans attityder till företagande	4,0	+0,2	-0,1
Tillämpning av lagar och regler	4,0	+0,8	-0,2
Vägnät, tåg och flyg	3,9	+0,7	+/- 0
Upphandling	3,7	+1,0	-0,2
Tele- och IT-nät	3,6	-0,1	-0,1
Tillgång till medarbetare med relevant kompetens	3,2	+0,5	-0,1

<sup>10</sup> Företagarnas betyg sätts på skalan: 1 = Dåligt 2 = Inte helt godtagbart 3 = Godtagbart 4 = Bra 5 = Mycket bra 6 = Utmärkt

# Kommunens attityder till företagande



# Kommunens service och dialog



# Konkurrens från kommunens verksamheter

*I vilken utsträckning anser du att kommunens verksamheter tränger undan privat näringsverksamhet?*

