

Företagsklimatet i Ängelholms kommun 2018



Om undersökningen i Ängelholms kommun

Lokalt företagsklimat 2018 Ängelholm

Metod: webbenkät, postal enkät och telefonintervjuer under perioden januari-april 2018

Primär målgrupp: Företag med minst en anställd (1551 i Ängelholms kommun)

Antal svar från företagare: 165 (48%*)

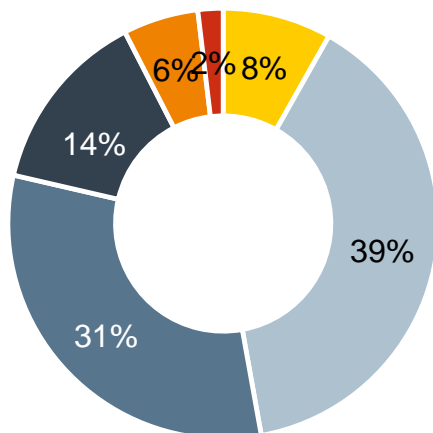
Genomfört av Demoskop på uppdrag av Svenskt Näringsliv

Publicerades 15 maj 2018

*Sverigesnitt 49%

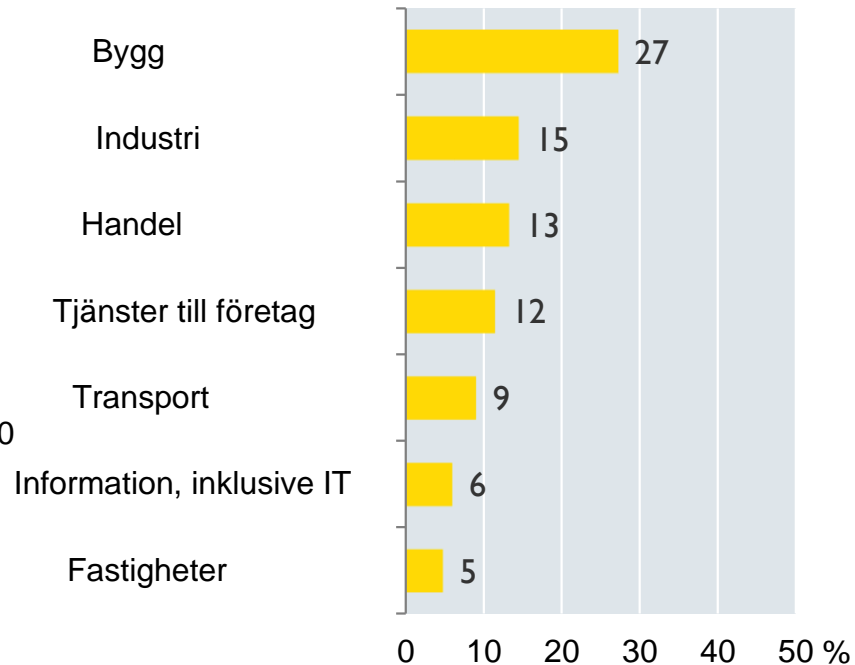
Deltagande företag

Antal anställda

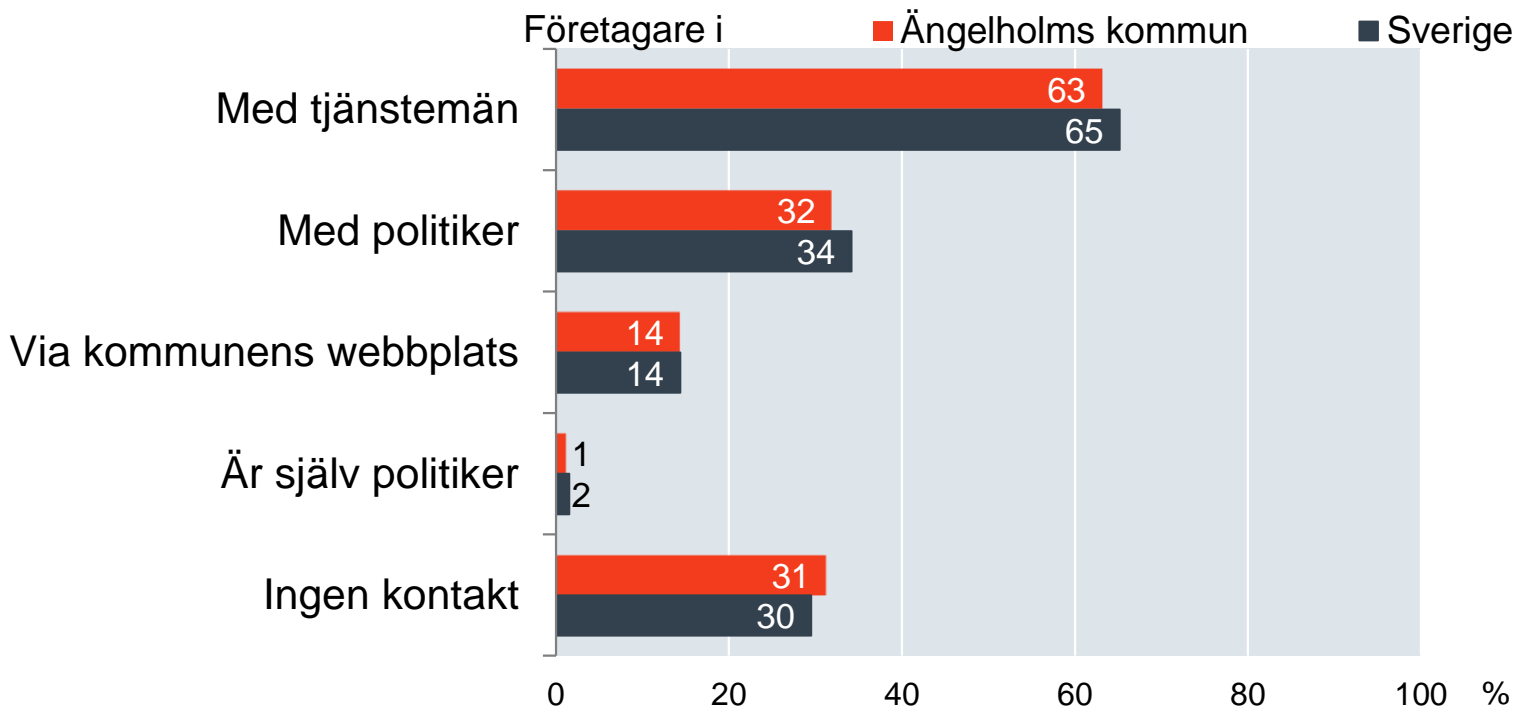


- Inga
- 1-5
- 6-25
- 26-50
- 51-100
- Fler än 100

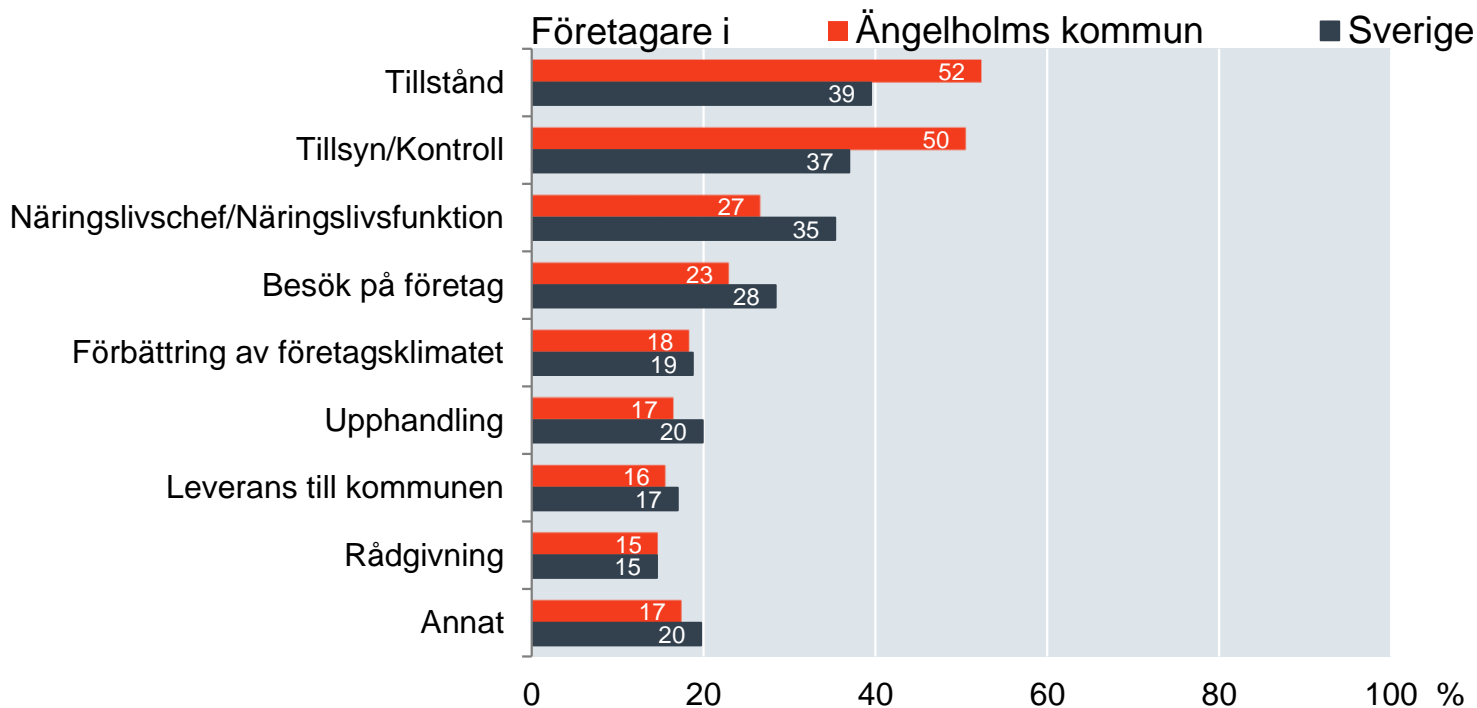
Bransch



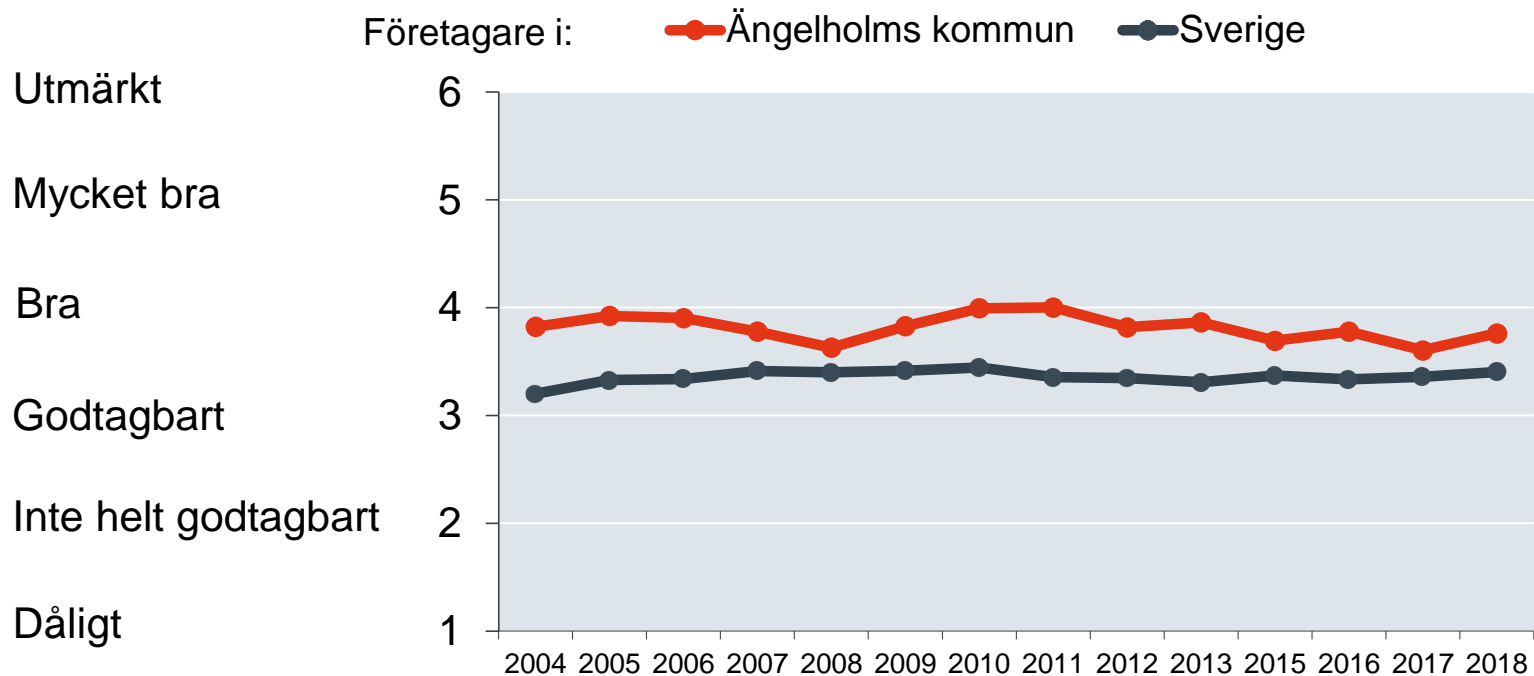
Kontakter med kommunen senaste året



Vad gällde kontakten med kommunen?



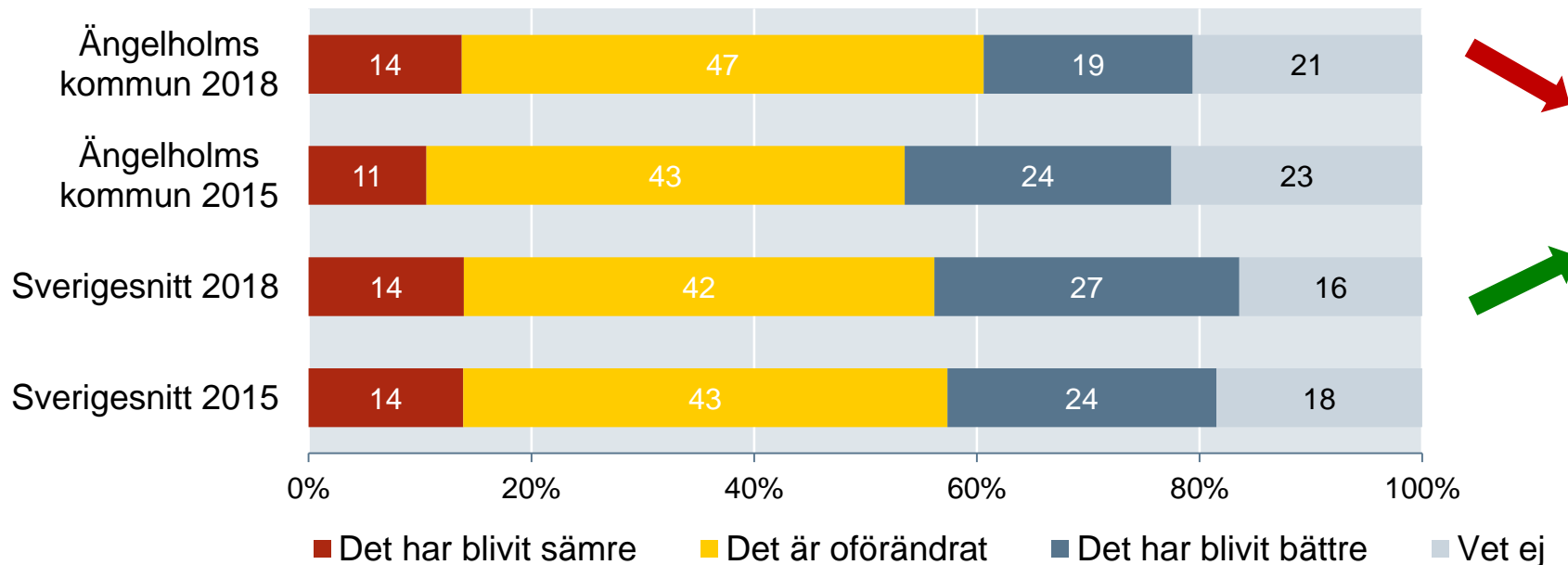
Sammanfattande omdöme på företagsklimatet i kommunen



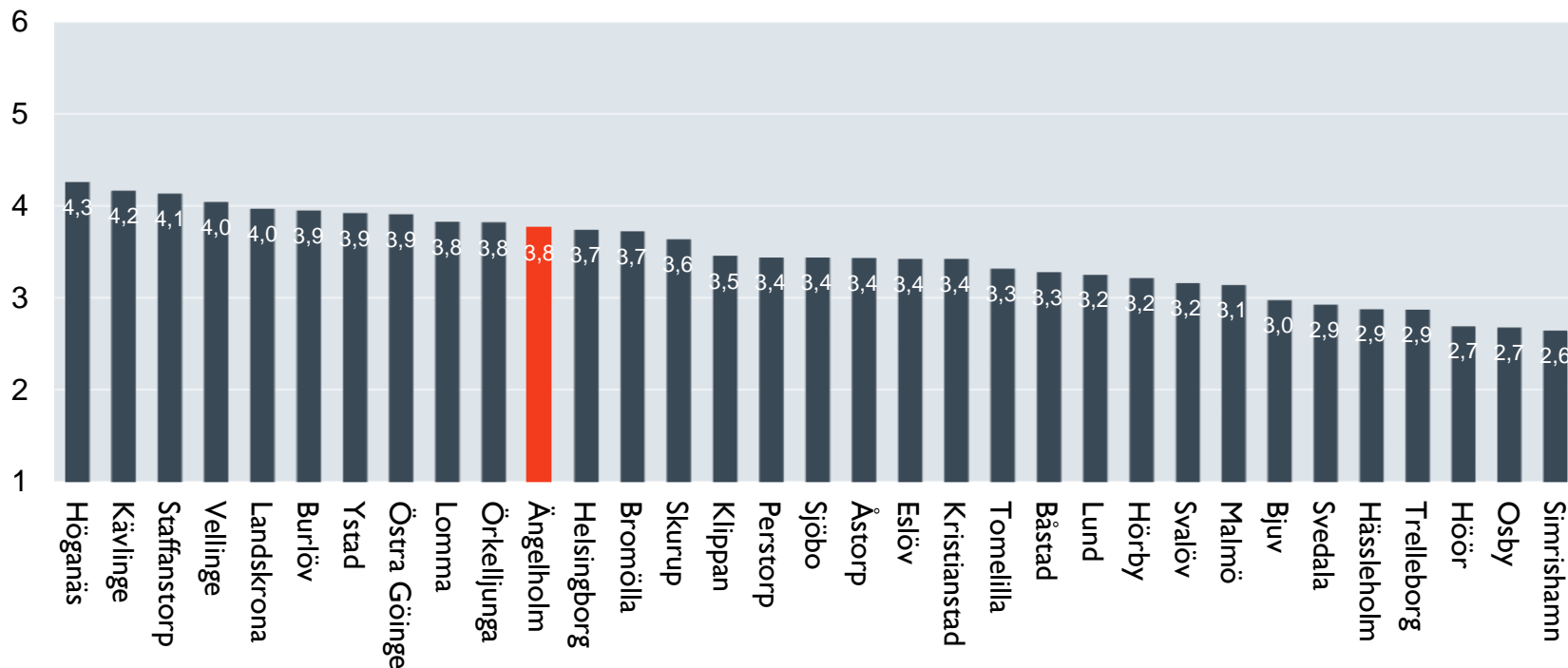
Förändring av företagsklimatet senaste fem åren



Hur upplever du att företagsklimatet i din kommun har utvecklats de senaste 5 åren?

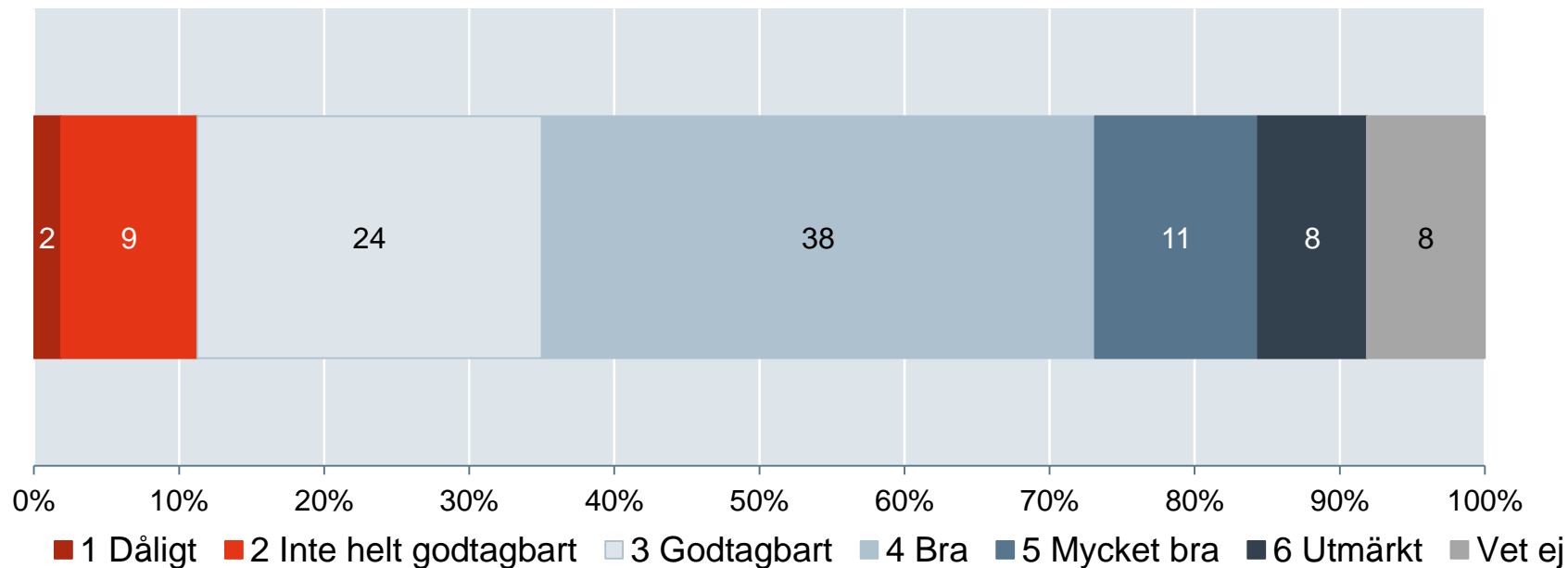


Sammanfattande omdöme på företagsklimatet i kommunen – Skåne län



Skala: 1 = Dåligt 2 = Inte helt godtagbart 3 = Godtagbart 4 = Bra 5 = Mycket bra 6 = Utmärkt

Sammanfattande omdöme på företagsklimatet i kommunen

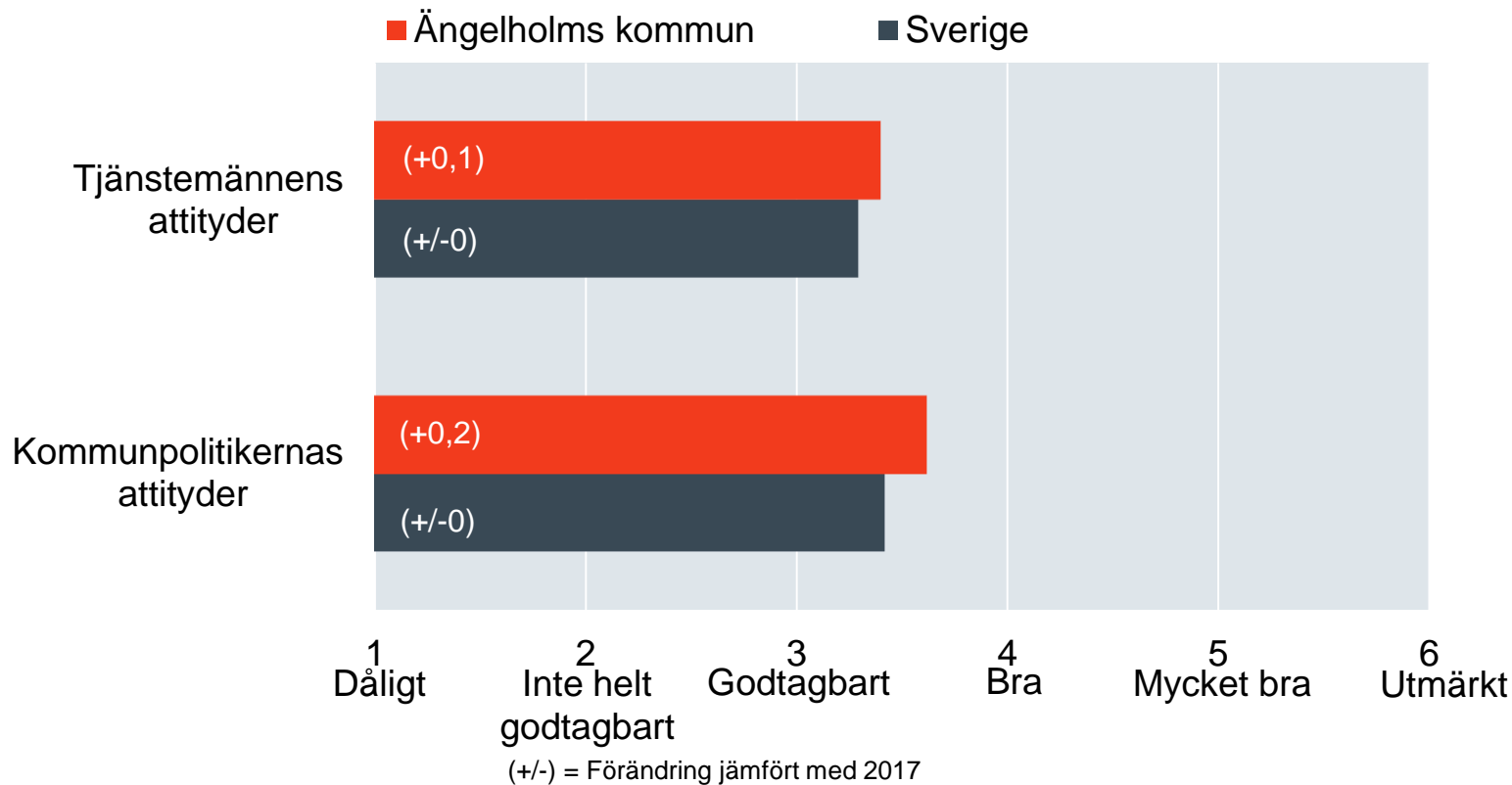


Alla enkätfrågor för Ängelholms kommun

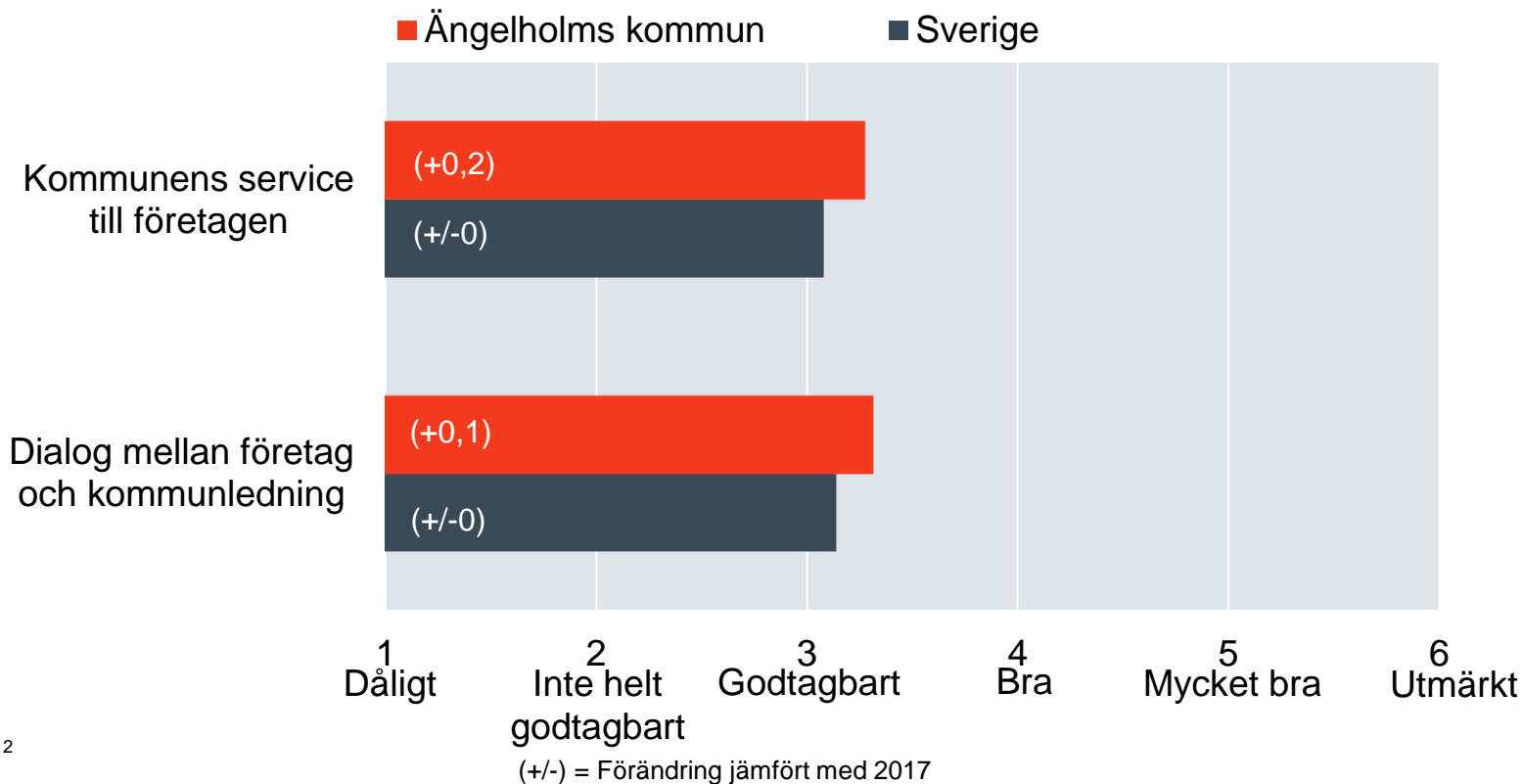
Enkätfråga	Betyg 2018	Jämfört med Sverige	Jämfört med 2017
Sammanfattande omdöme	3,8	+0,4	+0,2
Konkurrens från kommunens verksamheter	4,3	+0,4	+0,2
Vägnät, tåg och flyg	4,2	1	-0,2
Allmänhetens attityder till företagande	4,1	+0,2	+/- 0
Skolans attityder till företagande	4,1	+0,3	+0,1
Tele- och IT-nät	4,0	+0,3	-0,1
Företagens egna initiativ	3,8	+0,1	+/- 0
Medias attityder till företagande	3,7	+0,1	+/- 0
Kommunpolitikernas attityder	3,6	+0,2	+0,2
Tjänstemännens attityder	3,4	+0,1	+0,1
Tillämpning av lagar och regler	3,3	+0,1	+0,1
Dialog med kommunledningen	3,3	+0,2	+0,1
Service till företagen	3,3	+0,2	+0,2
Kommunens information	3,1	+/- 0	+0,1
Upphandling	3,0	+0,3	-0,1
Tillgång till medarbetare med relevant kompetens	3,0	+0,3	-0,1

¹⁰ Företagarnas betyg sätts på skalan: 1 = Dåligt 2 = Inte helt godtagbart 3 = Godtagbart 4 = Bra 5 = Mycket bra 6 = Utmärkt

Kommunens attityder till företagande



Kommunens service och dialog



Konkurrens från kommunens verksamheter

I vilken utsträckning anser du att kommunens verksamheter tränger undan privat näringsverksamhet?

